

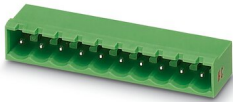
MSTBA 2,5 HC/ 2-G-5,08 - PCB插座

1923869

<https://www.phoenixcontact.com/cn/products/1923869>



请注意，本PDF文档中所示数据均生成自在线目录。完整数据请见用户文档。我们的一般下载使用条款已生效。



印刷线路板壳体，额定横截面: 2.5 mm²，颜色: 绿色，额定电流: 16 A (参见温度负荷曲线)，额定电压(III/2): 320 V，触点表面: 锡，触点类型: 针脚，电位数: 2，行数: 1，位数: 2，连接量: 2，产品系列: MSTBA 2,5 HC/..-G，针距: 5.08 mm，安装: 波峰焊，针脚排列: 直线排列，焊针 [P]: 3.5 mm，每个电势的焊针数量: 1，插拔系统: COMBICON MSTB 2,5 HC，针式连接器样式对齐: 标准，互锁: 不带，安装: 不带，包装类型: 纸箱包装

优势

- 通用型安装方式，可在全球范围内使用

商业数据

订货号	1923869
包装单位	50 pc
最小订货量	50 pc
销售关键代码	AACSHF
产品关键代码	AACSHF
目录页面	页码496 (C-1-2013)
GTIN	4017918599836
单件重量（含包装）	1.094 g
单件重量（不含包装）	0.822 g
关税号	8536901900
原产地	DE

MSTBA 2,5 HC/ 2-G-5,08 - PCB插座



1923869

<https://www.phoenixcontact.com/cn/products/1923869>

技术数据

产品属性

类型	标准
产品线	COMBICON Connectors M
产品类型	印刷线路板壳体
产品系列	MSTBA 2,5 HC/..-G
位数	2
针距	5.08 mm
连接量	2
行数	1
安装法兰	不带
电位数目	2
针脚排列	直线排列
每个电位的焊针	1

电气特性

额定电流 I_N	16 A (参见温度负荷曲线)
额定电压 U_N	320 V
污染等级	3
接触电阻	0.9 mΩ
额定电压 (III/3)	320 V
额定电涌电压 (III/3)	4 kV
额定电压 (III/2)	320 V
额定电涌电压 (III/2)	4 kV
额定电压 (II/2)	630 V
额定电涌电压 (II/2)	4 kV

安装

安装类型	波峰焊
针脚排列	直线排列

材料规格

材料数据 - 联系方法

注意事项	符合WEEE/RoHS，根据IEC 60068-2-82/JEDEC JESD 201的要求没有晶须
接触件材料	CU合金
表面特性	镀锡
触点区域金属表面（顶层）	锡 (3 - 5 μm Sn)
触点区域金属表面（中层）	镍 (1.3 - 3 μm Ni)
焊接区域金属表面（顶层）	锡 (3 - 5 μm Sn)
焊接区域金属表面（中层）	镍 (1.3 - 3 μm Ni)

材料数据 - 壳体

MSTBA 2,5 HC/ 2-G-5,08 - PCB插座



1923869

<https://www.phoenixcontact.com/cn/products/1923869>

颜色 (外壳)	绿色 (6021)
绝缘材料	PA
绝缘材料组	I
CTI符合IEC 60112	600
阻燃等级, 符合UL 94	V0
符合EN 60695-2-12标准的灼热丝可燃性指数GWFI	850
符合EN 60695-2-13标准的灼热丝起燃性温度GWIT	775
符合EN 60695-10-2标准的球压试验温度	125 °C

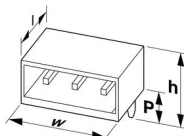
机械数据 – 致动元件

颜色 ()	()
-------	----

说明

操作注意事项	依据IEC 61984标准, COMBICON连接器不具备开关功能 (COC)。在指定用途中, 不得带电或载荷插拔。
--------	--

尺寸

尺寸图	
针距	5.08 mm
宽度 [w]	12.16 mm
高度[h]	12.1 mm
长度[l]	12 mm
高度	8.6 mm
焊针长度[P]	3.5 mm

PCB设计

引脚间距	5.00 mm
------	---------

机械测试

导线损坏和松动测试

规格	IEC 60999-1:1999-11
结果	通过测试

重复连接和断开连接

规格	IEC 60999-1:1999-11
结果	通过测试

拉伸测试

规格	IEC 60999-1:1999-11
导线横截面 / 导线类型 / 牵引力设定值 / 实际值	0.2 mm² / 刚性 / > 10 N
	0.2 mm² / 柔性 / > 10 N

MSTBA 2,5 HC/ 2-G-5,08 - PCB插座



1923869

<https://www.phoenixcontact.com/cn/products/1923869>

	2.5 mm ² / 刚性 / > 50 N
	2.5 mm ² / 柔性 / > 50 N

插入/拔出力

结果	通过测试
周期数	50
每个接线位的插入强度	6 N
每个接线位的拔出强度	5 N

插芯中的触点底座

规格	IEC 60512-15-1:2008-05
插芯触点支架 要求 >20 N	通过测试

抗擦抹性

规格	IEC 60068-2-70:1995-12
结果	通过测试

极性保护和编码

规格	IEC 60512-13-5:2006-02
结果	通过测试

外观检查

规格	IEC 60512-1-1:2002-02
结果	通过测试

尺寸检查

规格	IEC 60512-1-2:2002-02
结果	通过测试

电气测试

温度测试 | 测试组C

规格	IEC 60512-5-1:2002-02
已测芯数	12

绝缘电阻

规格	IEC 60512-3-1:2002-02
绝缘电阻，相邻接线位	> 5 MΩ

电气间隙和爬电距离 |

规格	IEC 60664-1:2007-04
绝缘材料组	I
比较跟踪指标 (IEC 60112)	CTI 600
额定绝缘电压 (III/3)	320 V
额定电涌电压 (III/3)	4 kV
最小电气间隙值 - 不均匀电场(III/3)	3 mm
最小爬电距离(III/3)	4 mm

MSTBA 2,5 HC/ 2-G-5,08 - PCB插座



1923869

<https://www.phoenixcontact.com/cn/products/1923869>

额定绝缘电压 (III/2)	320 V
额定电涌电压(III/2)	4 kV
最小电气间隙值 - 不均匀电场(III/2)	3 mm
最小爬电距离(II/2)	3 mm
额定绝缘电压 (II/2)	630 V
额定过电压 (II/2)	4 kV
最小电气间隙值 - 不均匀电场(II/2)	3 mm
最小爬电距离(II/2)	3.2 mm

环境和真实条件

振动测试

规格	IEC 60068-2-6:2007-12
频率	10 - 150 - 10 Hz
扫描速率	1倍频程/分钟
振幅	0.35 mm (10 Hz ... 60.1 Hz)
扫描速率	5g (60.1 Hz ... 150 Hz)
每轴的测试周期	2.5 h

耐久性测试

规格	IEC 60512-9-1:2010-03
海平面脉冲耐受电压	4.8 kV
体积电阻 R_1	0.9 m Ω
体积电阻 R_2	1.1 m Ω
插入 / 拔出周期	50
绝缘电阻, 相邻接线位	> 5 M Ω

气候测试

规格	ISO 6988:1985-02
腐蚀应力	0.2 dm ³ 的SO ₂ 气体通入容量300 dm ³ 的箱体, 温度40°C, 1周期
热应力	105 °C/168 h
大功率频率耐受电压	2.21 kV

环境条件

环境温度 (运行)	-40 °C ... 105 °C (取决于衰减曲线)
环境温度 (存放/运输)	-40 °C ... 70 °C
相对湿度 (存放/运输)	30 % ... 70 %
环境温度 (组装)	-5 °C ... 100 °C

包装规格

包装类型	纸箱包装
------	------

MSTBA 2,5 HC/ 2-G-5,08 - PCB插座

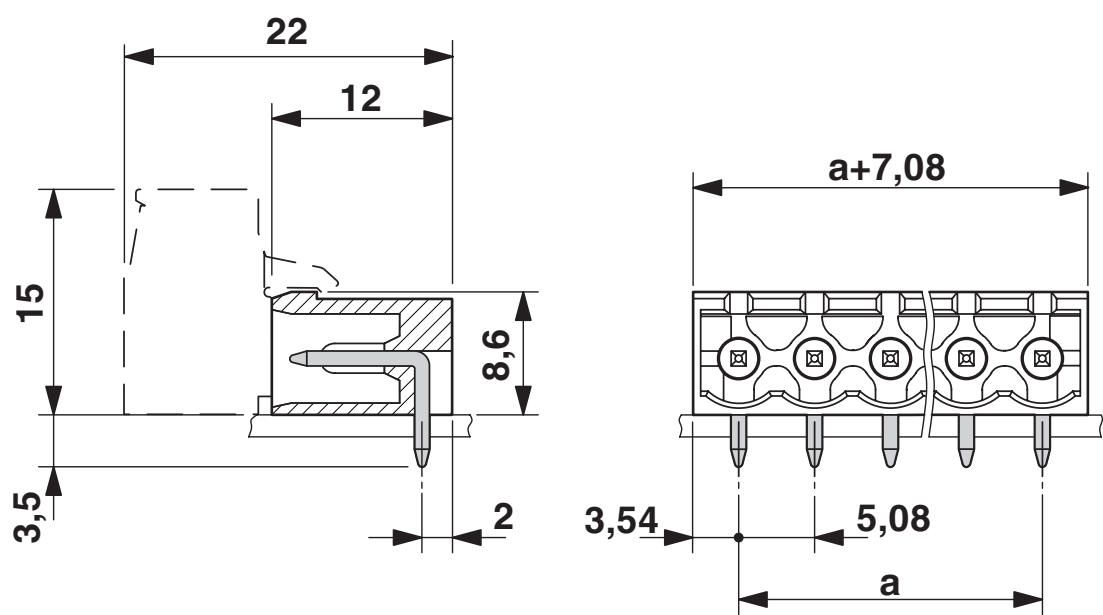
1923869

<https://www.phoenixcontact.com/cn/products/1923869>

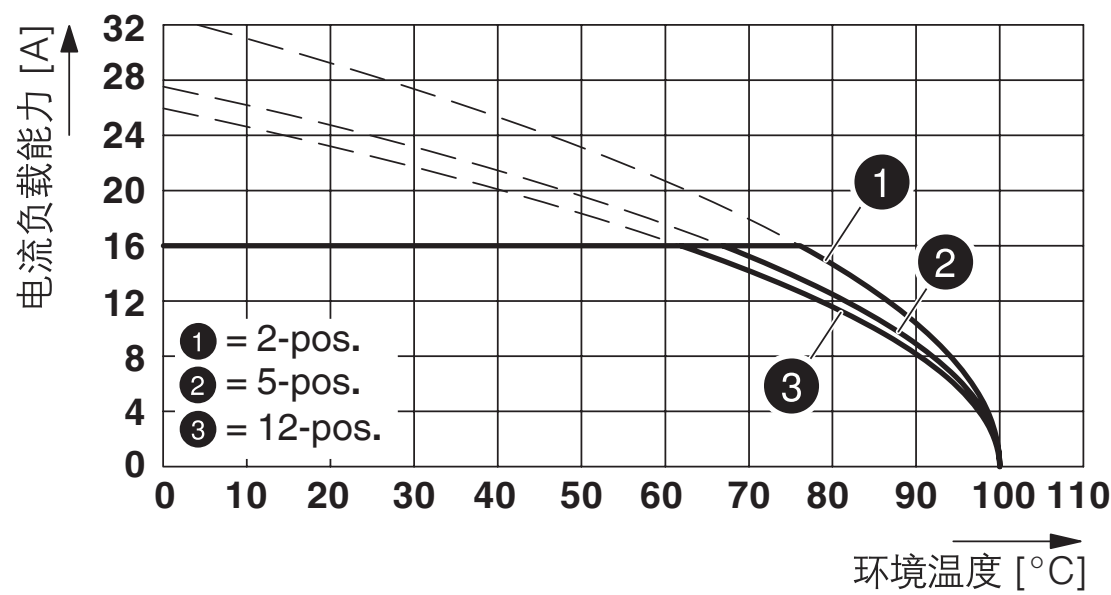


图纸

尺寸图



图表



型号：MSTB 2,5 HC/...-ST-5,08，带MSTBA 2,5 HC/...-G-5,08

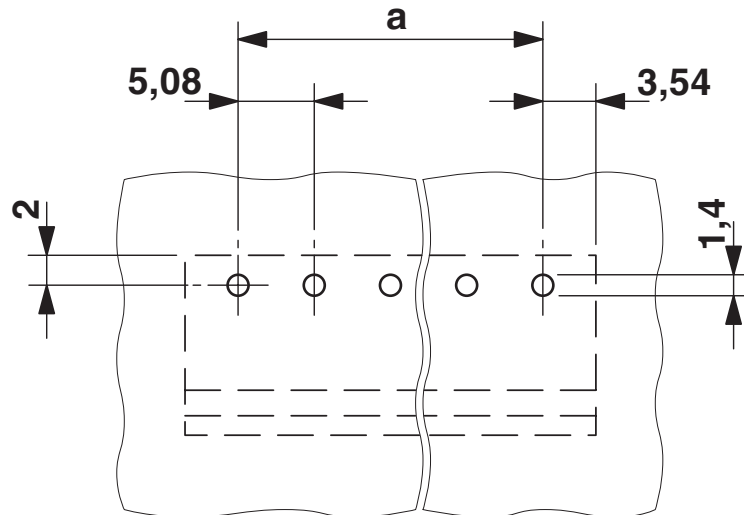
MSTBA 2,5 HC/ 2-G-5,08 - PCB插座

1923869

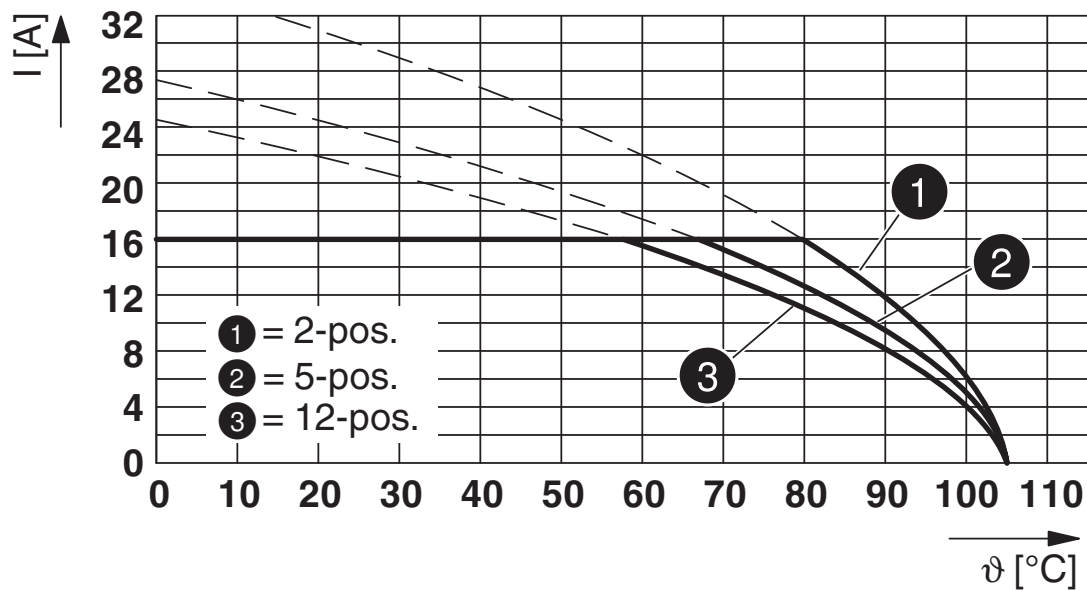
<https://www.phoenixcontact.com/cn/products/1923869>



开孔图/焊盘环宽

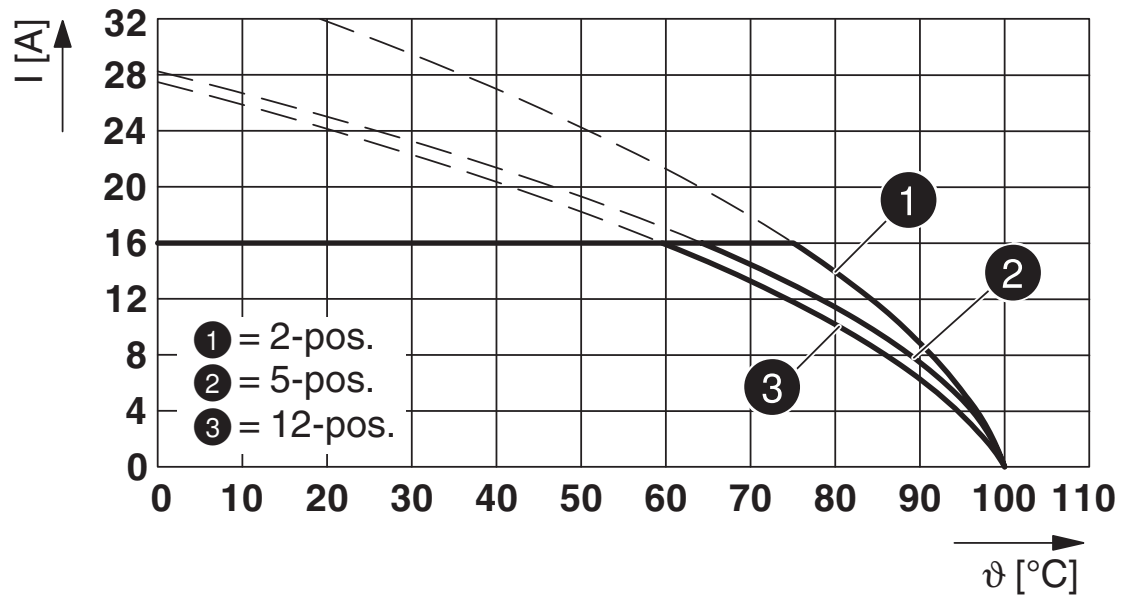


图表



型号 : FKC 2,5 HC/...-ST-5,08 , 与MSTBA 2,5 HC/...-G-5,08配套

图表



型号 : MVSTBR 2,5 HC/...-ST-5,08 , 与MSTBA 2,5 HC/...-G-5,08配套

MSTBA 2,5 HC/ 2-G-5,08 - PCB插座

1923869

<https://www.phoenixcontact.com/cn/products/1923869>



认证

	IECEE CB Scheme			
	认证ID: DE1-60988-B1B2			
	额定电压U _N	额定电流I _N	接线容量AWG	接线容量mm ²
	250 V	16 A	-	-

	EAC
	认证ID: B.01687

	cULus Recognized			
	认证ID: E60425-19931011			
	额定电压U _N	额定电流I _N	接线容量AWG	接线容量mm ²
使用组 B				
	300 V	16 A	-	-
使用组 D				
	300 V	10 A	-	-

	VDE Zeichengenehmigung			
	认证ID: 40050079			
	额定电压U _N	额定电流I _N	接线容量AWG	接线容量mm ²
	250 V	16 A	-	-

MSTBA 2,5 HC/ 2-G-5,08 - PCB插座



1923869

<https://www.phoenixcontact.com/cn/products/1923869>

分类

ECLASS

ECLASS-11.0	27460201
ECLASS-12.0	27460201
ECLASS-13.0	27460201

ETIM

ETIM 8.0	EC002637
----------	----------

UNSPSC

UNSPSC 21.0	39121400
-------------	----------

MSTBA 2,5 HC/ 2-G-5,08 - PCB插座



1923869

<https://www.phoenixcontact.com/cn/products/1923869>

产品环境合规性

China RoHS	环保使用期限：无限期 = EFUP-e
	无超标的有害物质

Phoenix Contact 2023 Â© - 保留所有权利
<https://www.phoenixcontact.com>

菲尼克斯（中国）投资有限公司总部
南京市江宁经济开发区菲尼克斯路36号
（江宁236信箱）邮编：211100
025-52121888
phoenix@phoenixcontact.com.cn