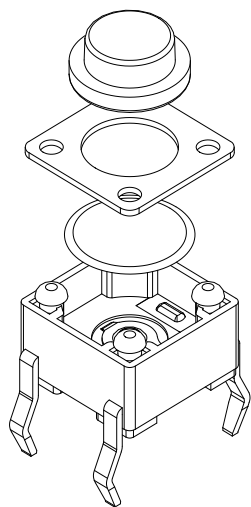
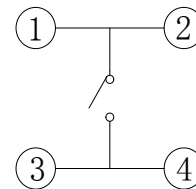
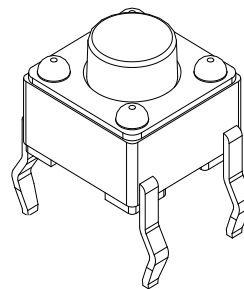
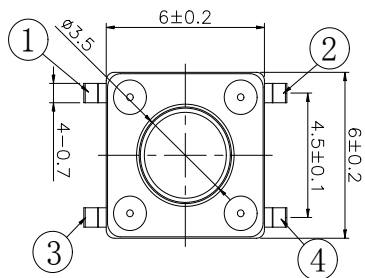
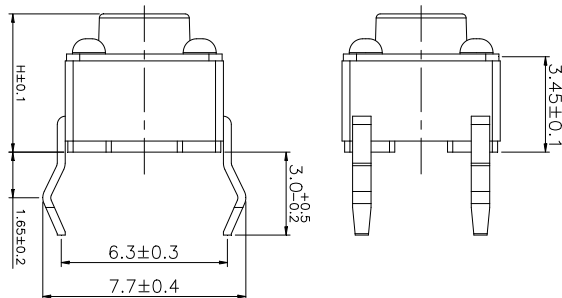


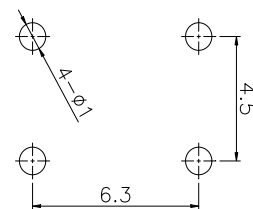
ZX-QC-ZC66726



E
D
C
B
A



电路图
CIRCUIT DIAGRAM



PCB. 焊接图
PCB. WELDING DRAWING

主要技术参数、性能

The Main Thchnology Performance

| | |
|---------------------------------|--------------|
| 额定电流、电压 Rate voltage,current | 50mA DC12V |
| 接触电阻 Contact resistance | ≤100mΩ |
| 按力 Operating force | ±50gf |
| 行程 Travel | 0.20±0.10mm |
| 绝缘电阻 Insulated resistance | ≥100MΩ |
| 介电强度 Dielectric strength | ≥250VAC/1min |

| | | | | |
|------------|-------------------|----------------|-----------|-------------------------|
| E | 按钮 | PPA | 1 | 黑色 |
| D | 盖板 | 铁盖板 | 1 | 镀铜锡 |
| C | 弹片 | 不锈钢 | 1 | 镀银 |
| B | 本体 | PPA | 1 | 黑色 |
| A | 卡件 | 黄铜 | 1 | 镀银 |
| 项目 ITEM | 名称 DESCRIPTION | 材质 MATERIAL | 数量 QTY | 表面处理/颜色 FINISH/COLOR |

| | | | | | | | | |
|-------------|-----------------|-------------------|----------------|------------|--------------------|-----|---------------------------|-------|
| | | | | | 第一视角 FIRST VIEW | | | |
| 标记 SING | 处数 FREQUENCY | 更改文件号 REVISION | 签名 APPROVED | 日期 DATE | 比例 SCALE | 1:1 | 一般公差 GENERAL TOLERANCE | |
| 设计 DESIGN | | | | | 单位 UNIT | mm | ≥0~2< | ±0.15 |
| 审核 CHECKED | | | | | 重量 WEIGHT | | ≥2~5< | ±0.25 |
| 批准 APPROVED | | | | | | | ≥5 | ±0.35 |
| | | | | | | | 角度 ANGLE | ±0.5° |

| | |
|----------------|-----------------|
| 名称/NAME: | 6*6*7mm 直插 轻触开关 |
| 型号/MODEL: | ZX-QC-ZC66726 |
| 兆星精密电子(深圳)有限公司 | |