

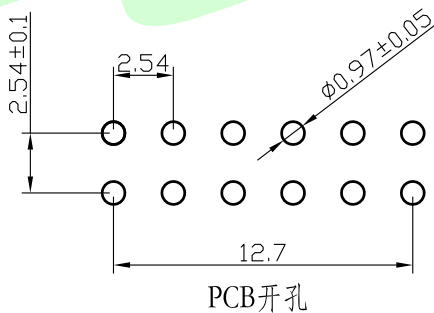
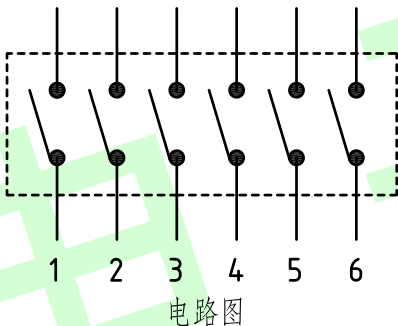
DA-xx-x

PIN數選項(N)

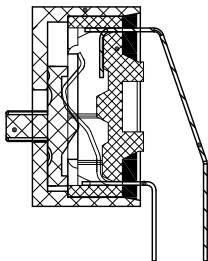
Color

Red: Blank

Blue: B



PART NO.	A	B
DA-01-x	3.54	
DA-02-x	6.64	2.54
DA-03-x	9.18	5.08
DA-04-x	11.72	7.62
DA-05-x	14.26	10.16
DA-06-x	16.80	12.70
DA-07-x	19.34	15.24
DA-08-x	21.88	17.78
DA-09-x	24.42	20.32
DA-10-x	26.96	22.86
DA-11-x	29.50	25.40
DA-12-x	32.04	27.94



- 开关特性：
- 1、电流规格：切换时：25mA@24VDC
 - 2、接触电阻：50M Max
 - 3、绝缘电阻：100M @250VDC
 - 4、绝缘强度：500VAC/1min
 - 5、操作力度：1000gf Max
 - 6、电气寿命：2000次
 - 7、适用温度：-20 to 80 （无结冰）
 - 8、焊接要求：
手工焊接：320 不超过2秒（30瓦烙铁max.）
波峰焊：260 不超过5秒
在焊接和清洁过程中开关处于断开状态
 - 9、开关出厂处于断开状态

材料：

盖子：PBT塑料（红色或蓝色）

底座：PBT塑料（黑色）

操作杆：PBT塑料（白色）

灌密封胶：环氧树脂

端子：镀锡磷青铜，触点

镀金3μ" (或整体镀金1μ")

电镀：（全金/半锡金）

			angle	±2°		design	date		name	DA-06-R
			10~30	±0.30		Review	date			
			5~10	±0.20		Approved	date			
			~ 5	±0.10	Drawing number:					
modify	Review	Approved	Tolerance not specified	Proportion	1:1	unit	mm	gape number	A4	