

MAPX	MODIFICATION	DATE

A

A

B

B

C

C

D

D

E

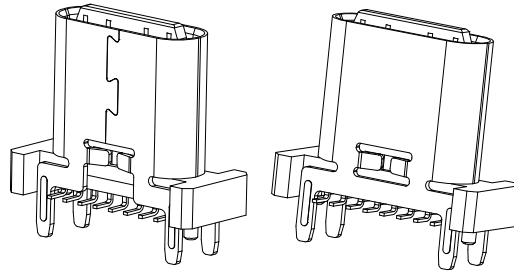
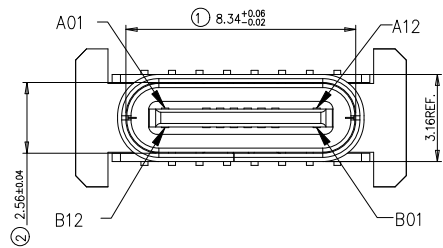
E

F

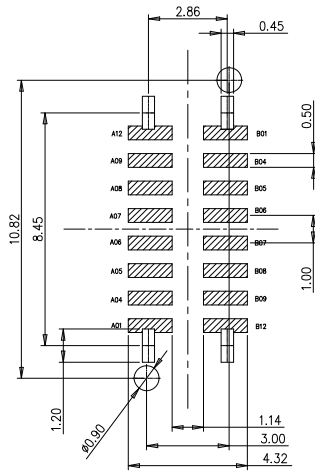
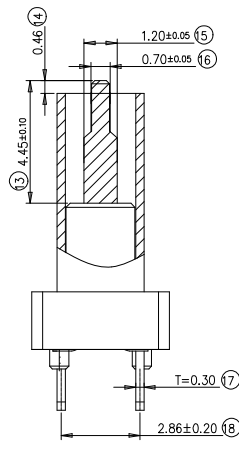
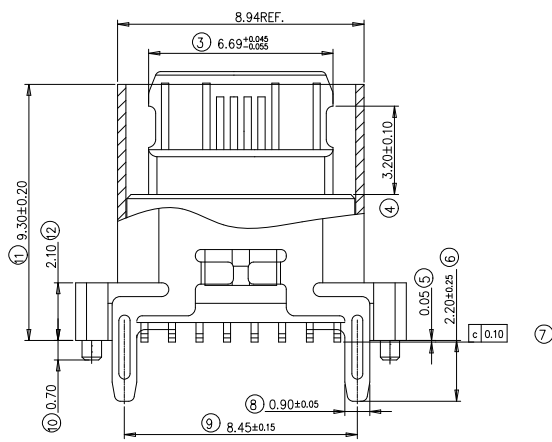
F

G

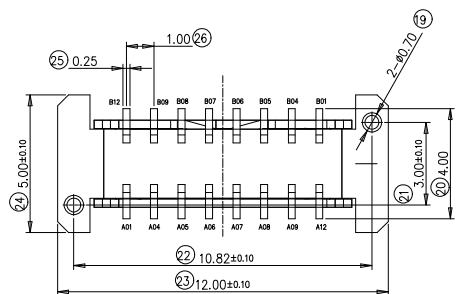
G



- 特性:
- 一、电气性能: EICTRICAL
 1. 额定电流: 5.0A
 2. 接触阻抗: 40 MILLIOHMS MAX
 3. 耐受电压: 150V AC / 1 mA MAX
 4. 绝缘阻抗: 150V DC/100 MEGA OHMS MIN
 - 二、机械性能:
 1. 插入力: 5~20N
 2. 拔出力: 8~20N
 3. 使用寿命: 10000次, 拔出力 6N MIN
 - 三、材料: MATERIAL
 1. 塑胶: LCP/PA9T UL94V-0
 2. 端子: C7025/C18400 T=0.15MM
 3. 外壳: SUS304 T=0.30MM
 4. 卡勾: SUS304 T=0.15MM
 - 四、电镀 FINISH
 1. 端子: 接触点镀金3U"MIN
PIN脚焊接区域镀金1U"MIN.
 2. 外壳: 镀锌50U"MIN (盐雾48H)
 - 五、电镀品需做粘锡测试: 粘锡面积达到95%以上.
 - 六、SMT回流焊 (峰值260°C±5°C) 不能起泡.
熔胶、变色不良 (变形在公差范围以内)
 - 七、工作温度: -40°C~+85°C



RECOMMENDED P.C.B. LAYOUT (俯视图)
TOLERANCE UNSPECIFIED ±0.05mm



A1	GND	B12	GND
A4	VBUS	B9	VBUS
A5	CC1	B8	SBU2
A6	D+	B7	D-
A7	D-	B6	D+
A8	SBU1	B5	CC2
A9	VBUS	B4	VBUS
A12	GND	B1	GND
PIN	SIGNAL NAME	PIN	SIGNAL NAME

产品图 PRODUCT CHART DWG 公差一览表 TOLERANCE UNLESS OTHERWISE		深圳市精拓金电子有限公司							
X.	±0.30	X.	±5.*	单位	MM	制图	林福升	制图料号	918-648K2027F30006
.X	±0.25	.X	±2.*	比例	1:1	审核	郭志富	产品名称	TYPE-C3.1 9.3 直立式无焊脚 CP 扁脚SMT/16PINY
.XX	±0.15	.XX	±1.*	日期	2019.11.23	核准	黄国荣	角法	⊕ ⊖
.XXX	±0.10	.XXX	±0.5*	DATE	2019.11.23	APPD	黄国荣	版本	AO