

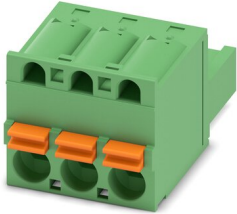
FKC 2,5/ 3-ST-5,08 - PCB 插拔式连接器



1873061

<https://www.phoenixcontact.com/cn/products/1873061>

请注意，本PDF文档中所示数据均生成自在线目录。完整数据请见用户文档。我们的一般下载使用条款已生效。



插拔式连接器，额定横截面: 2.5 mm²，颜色: 绿色，额定电流: 12 A，额定电压(III/2): 320 V，触点表面: 锡，触点类型: 孔式插头，电位数: 3，行数: 1，位数: 3，连接量: 3，产品系列: FKC 2,5/..-ST，针距: 5.08 mm，接线方式: 直插式弹簧连接，导线/PCB连接方向: 0°，锁扣: - 锁扣，插拔系统: COMBICON MSTB 2,5，互锁: 不带，安装: 不带，包装类型: 纸箱包装

优势

- 节约时间的插拔式连接方式，无需工具
- 通过颜色编码的操纵杆便于直观使用
- 使用内置的测试元件，可快速方便地进行测试
- 可与MSTB 2,5系列连接器组合使用

商业数据

订货号	1873061
包装单位	100 pc
最小订货量	1 pc
销售关键代码	AACFBD
产品关键代码	AACFBD
目录页面	页码274 (C-1-2013)
GTIN	4017918142452
单件重量 (含包装)	5.422 g
单件重量 (不含包装)	5.148 g
关税号	8536901900
原产地	CN

FKC 2,5/ 3-ST-5,08 - PCB 插拔式连接器



1873061

<https://www.phoenixcontact.com/cn/products/1873061>

技术数据

产品属性

类型	标准
产品线	COMBICON Connectors M
产品类型	PCB 插头
产品系列	FKC 2,5/...-ST
位数	3
针距	5.08 mm
连接量	3
行数	1
安装法兰	不带
电位数目	3

电气特性

额定电流 I_N	12 A
额定电压 U_N	320 V
污染等级	3
接触电阻	1 mΩ
额定电压 (III/3)	320 V
额定电涌电压 (III/3)	4 kV
额定电压 (III/2)	320 V
额定电涌电压 (III/2)	4 kV
额定电压 (II/2)	630 V
额定电涌电压 (II/2)	4 kV

连接数据

连接技术

连接器系统	COMBICON MSTB 2,5
额定横截面	2.5 mm ²
触点类型	孔式插头

互锁

锁定类型	不带
安装法兰	不带

导线连接

连接方式	直插式弹簧连接
导线连接方向与拔插方向的夹角	0 °
导线 / PCB 连接方向	0 °
刚性导线横截面	0.2 mm ² ... 2.5 mm ²
柔性导线横截面	0.2 mm ² ... 2.5 mm ²
可连接导线横截面 AWG	24 ... 12
柔性导线横截面，带不含绝缘套管的冷压头	0.25 mm ² ... 2.5 mm ²

FKC 2,5/ 3-ST-5,08 - PCB 插拔式连接器



1873061

<https://www.phoenixcontact.com/cn/products/1873061>

柔性导线横截面，带套管，带塑料绝缘套管	0.25 mm² ... 2.5 mm²
2根具有相同横截面的导线，柔性，带TWIN套管及塑料套管	0.5 mm² ... 1.5 mm²
塞规 a x b / 直径	2.8 mm x 2.0 mm / 2.4 mm
剥线长度	10 mm

不带绝缘颈环的套管的规格

推荐的压接工具	1212034 CRIMPFOX 6
不带绝缘卡套的套管，符合DIN 46228-1	接线容量：0.5 mm²; 长度: 8 mm ... 10 mm
	接线容量：0.75 mm²; 长度: 8 mm ... 10 mm
	接线容量：1 mm²; 长度: 8 mm ... 10 mm
	接线容量：1.5 mm²; 长度: 8 mm ... 10 mm
	接线容量：2.5 mm²; 长度: 10 mm

带绝缘颈环的套管的规格

推荐的压接工具	1212034 CRIMPFOX 6
带绝缘卡套的套管，符合DIN 46228-4	接线容量：0.5 mm²; 长度: 8 mm ... 10 mm
	接线容量：0.75 mm²; 长度: 8 mm ... 10 mm
	接线容量：1 mm²; 长度: 8 mm ... 10 mm
	接线容量：1.5 mm²; 长度: 8 mm ... 10 mm
	接线容量：2.5 mm²; 长度: 10 mm

材料规格

材料数据 - 联系方法

注意事项	符合WEEE/RoHS，根据IEC 60068-2-82/JEDEC JESD 201的要求没有晶须
接触件材料	CU合金
表面特性	热浸镀锡
接线点金属表面（顶层）	锡 (4 - 8 µm Sn)
触点区域金属表面（顶层）	锡 (4 - 8 µm Sn)

材料数据 - 壳体

颜色 (外壳)	绿色 (6021)
绝缘材料	PA
绝缘材料组	I
CTI符合IEC 60112	600
阻燃等级，符合UL 94	V0
符合EN 60695-2-12标准的灼热丝可燃性指数GWFI	850
符合EN 60695-2-13标准的灼热丝起燃性温度GWIT	775
符合EN 60695-10-2标准的球压试验温度	125 °C

机械数据 - 致动元件

颜色 (执行机构)	橙色 (2003)
绝缘材料	PBT
绝缘材料组	I
CTI符合IEC 60112	600
阻燃等级，符合UL 94	V0

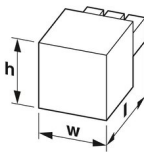
FKC 2,5/ 3-ST-5,08 - PCB 插拔式连接器



1873061

<https://www.phoenixcontact.com/cn/products/1873061>

尺寸

尺寸图		
针距		5.08 mm
宽度 [w]		15.86 mm
高度[h]		15 mm
长度[l]		25.73 mm

安装

连接方式	直插式弹簧连接
------	---------

说明

操作注意事项	依据IEC 61984标准，COMBICON连接器不具备开关功能（COC）。在指定用途中，不得带电或载荷插拔。
--------	---

机械测试

导线损坏和松动测试	
规格	IEC 60999-1:1999-11
结果	通过测试

重复连接和断开连接	
规格	IEC 60999-1:1999-11
结果	通过测试

拉伸测试	
规格	IEC 60999-1:1999-11
导线横截面 / 导线类型 / 牵引力设定值 / 实际值	0.2 mm² / 刚性 / > 10 N
	0.2 mm² / 柔性 / > 10 N
	2.5 mm² / 刚性 / > 50 N
	2.5 mm² / 柔性 / > 50 N

插入/拔出力	
结果	通过测试
周期数	25
每个接线位的插入强度	8 N
每个接线位的拔出强度	6 N

插芯中的触点底座	
规格	IEC 60512-15-1:2008-05
插芯触点支架 要求 >20 N	通过测试

FKC 2,5/ 3-ST-5,08 - PCB 插拔式连接器



1873061

<https://www.phoenixcontact.com/cn/products/1873061>

抗擦抹性

规格	IEC 60068-2-70:1995-12
结果	通过测试

极性保护和编码

规格	IEC 60512-13-5:2006-02
结果	通过测试

外观检查

规格	IEC 60512-1-1:2002-02
结果	通过测试

尺寸检查

规格	IEC 60512-1-2:2002-02
结果	通过测试

环境和真实条件

振动测试

规格	IEC 60068-2-6:2007-12
频率	10 - 150 - 10 Hz
扫描速率	1倍频程/分钟
振幅	0.35 mm (10 Hz ... 60.1 Hz)
扫描速率	5g (60.1 Hz ... 150 Hz)
每轴的测试周期	2.5 h

耐久性测试

规格	IEC 60512-9-1:2010-03
海平面脉冲耐受电压	4.8 kV
体积电阻 R_1	1 mΩ
体积电阻 R_2	1.1 mΩ
插入/拔出周期	25
绝缘电阻, 相邻接线位	> 5 MΩ

气候测试

规格	ISO 6988:1985-02
腐蚀应力	0.2 dm ³ 的SO ₂ 气体通入容量300 dm ³ 的箱体, 温度40°C, 1周期
热应力	100 °C/168 h
大功率频率耐受电压	2.21 kV

环境条件

环境温度 (运行)	-40 °C ... 100 °C (取决于衰减曲线)
环境温度 (存放/运输)	-40 °C ... 70 °C
相对湿度 (存放/运输)	30 % ... 70 %
环境温度 (组装)	-5 °C ... 100 °C

电气测试

FKC 2,5/ 3-ST-5,08 - PCB 插拔式连接器



1873061

<https://www.phoenixcontact.com/cn/products/1873061>

温度测试 | 测试组C

规格	IEC 60512-5-1:2002-02
已测芯数	12

绝缘电阻

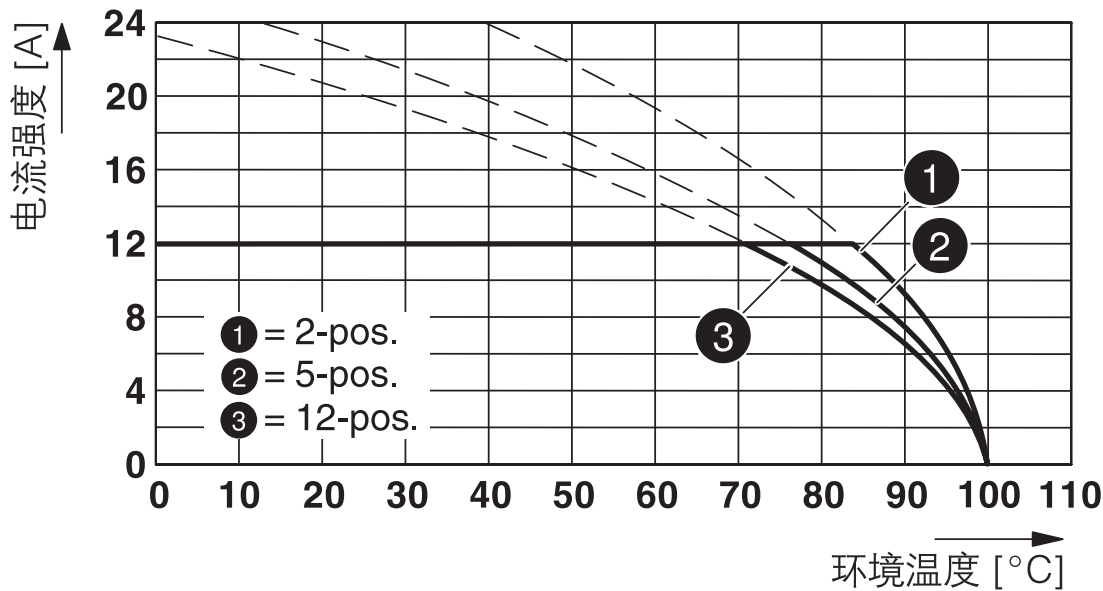
规格	IEC 60512-3-1:2002-02
绝缘电阻，相邻接线位	> 5 MΩ

电气间隙和爬电距离 |

规格	IEC 60664-1:2007-04
绝缘材料组	I
比较跟踪指标 (IEC 60112)	CTI 600
额定绝缘电压 (III/3)	320 V
额定电涌电压 (III/3)	4 kV
最小电气间隙值 - 不均匀电场(III/3)	3 mm
最小爬电距离(III/3)	4 mm
额定绝缘电压 (III/2)	320 V
额定电涌电压(III/2)	4 kV
最小电气间隙值 - 不均匀电场(III/2)	3 mm
最小爬电距离(II/2)	3 mm
额定绝缘电压 (II/2)	630 V
额定过电压 (II/2)	4 kV
最小电气间隙值 - 不均匀电场(II/2)	3 mm
最小爬电距离(II/2)	3.2 mm

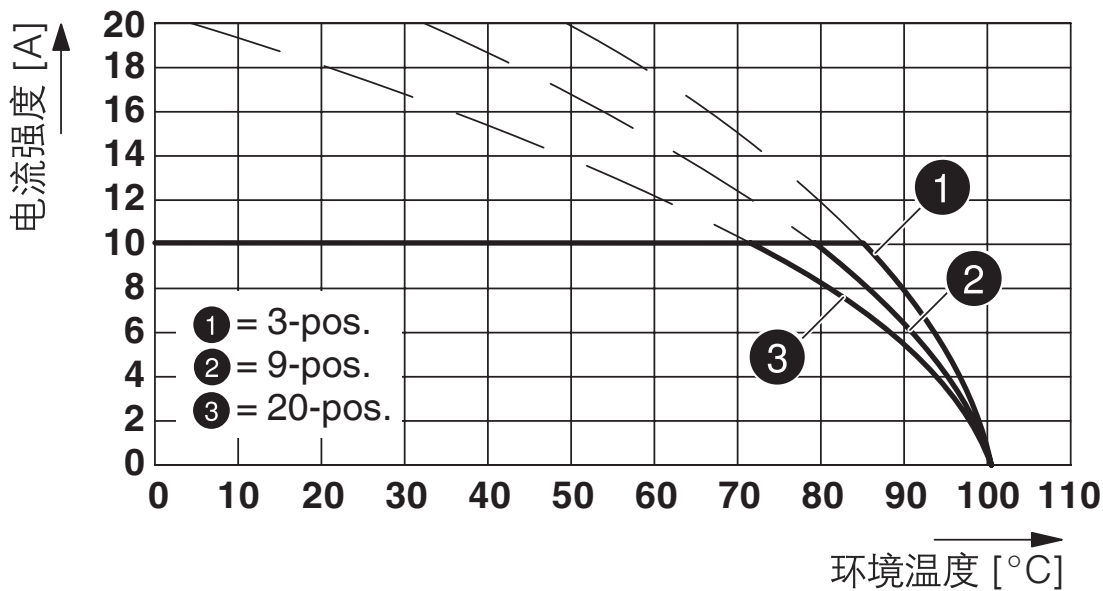
图纸

图表



型号：FKC 2,5/...-ST-5,08，带CCA 2,5/...-G-5,08 P26THR

图表



型号：FKC 2,5/...-ST-5,08，带MDSTBV 2,5/...-G1-5,08

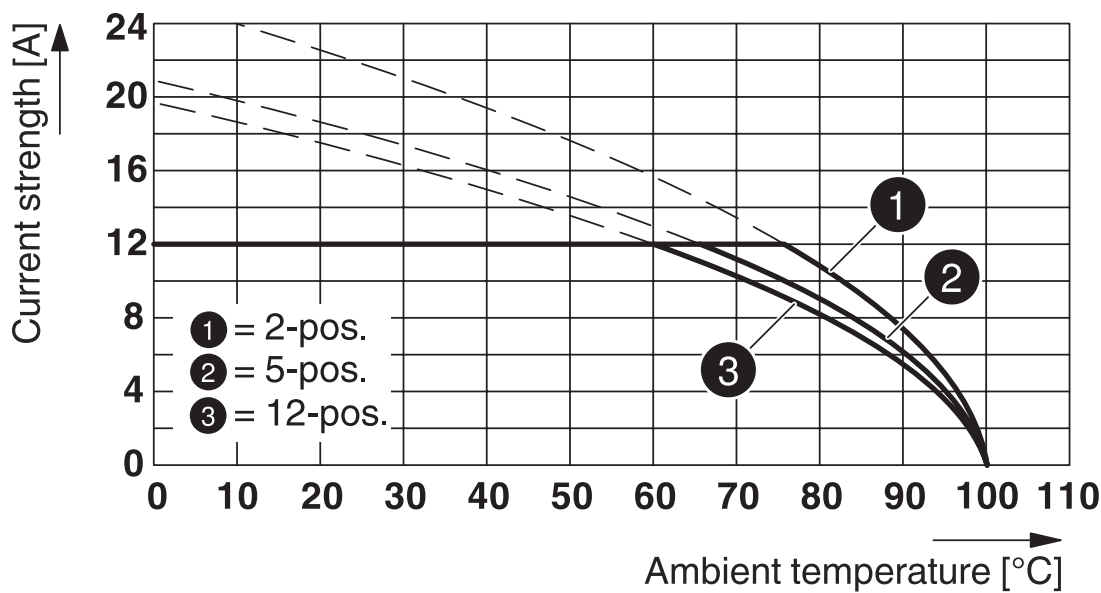
FKC 2,5/ 3-ST-5,08 - PCB 插拔式连接器



1873061

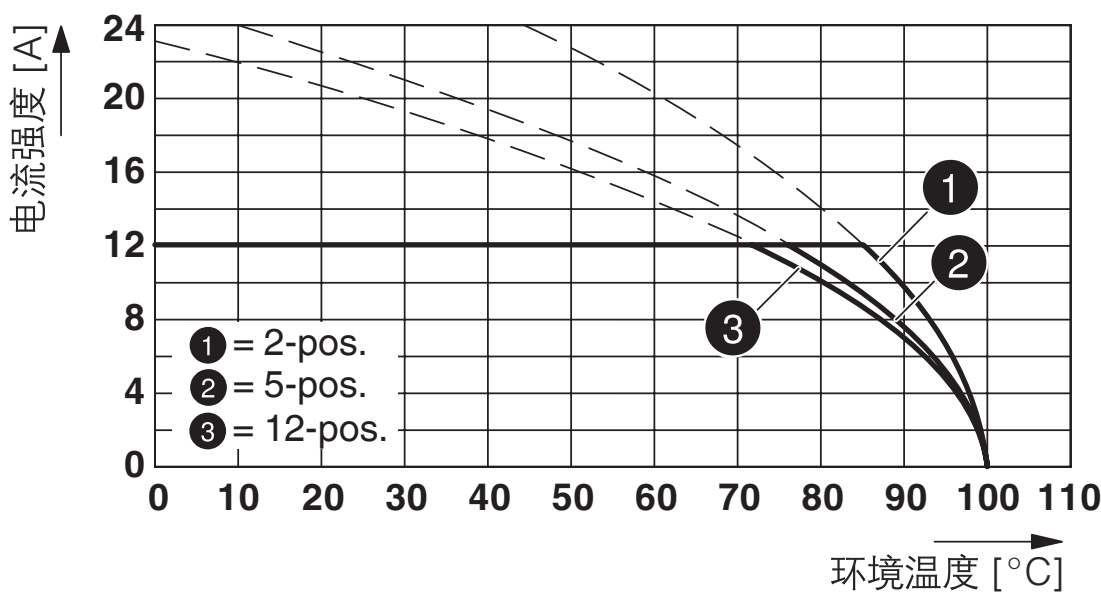
<https://www.phoenixcontact.com/cn/products/1873061>

图表



型号：FKC 2,5/...-ST-5,08，带CC 2,5/...-G-5,08 P26THR

图表



型号：FKC 2,5/...-ST-5,08，带CCVA 2,5/...-G-5,08 P26THR

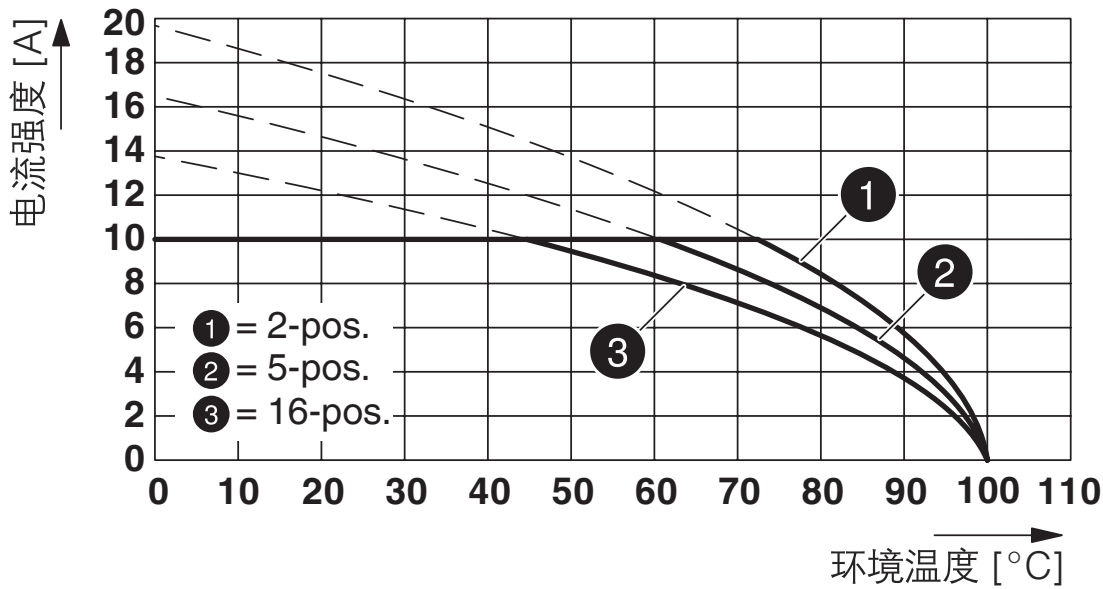
FKC 2,5/ 3-ST-5,08 - PCB 插拔式连接器



1873061

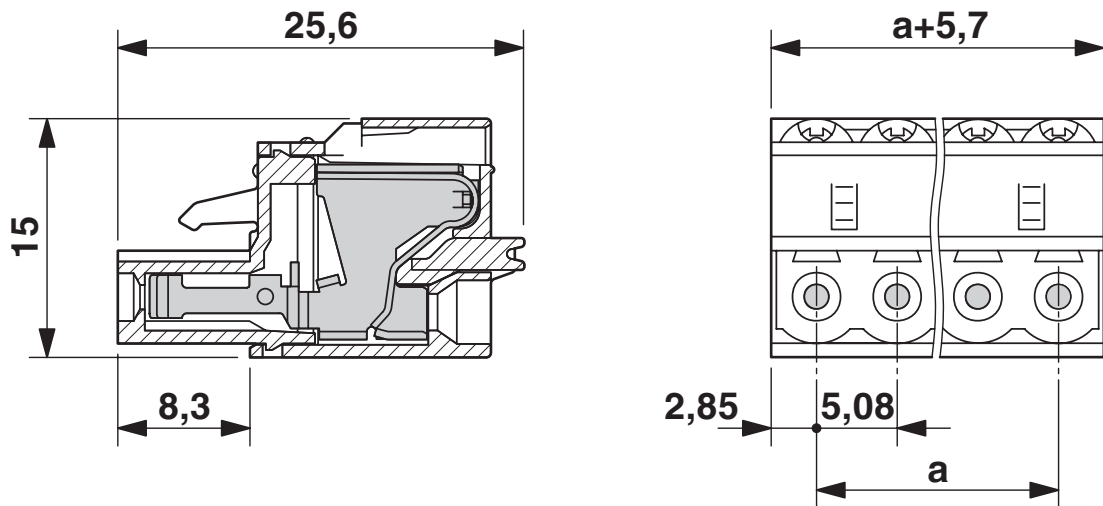
<https://www.phoenixcontact.com/cn/products/1873061>

图表



型号：FKC 2.5/...-ST-5.08，带MDSTBVA 2.5/...-G-5.08

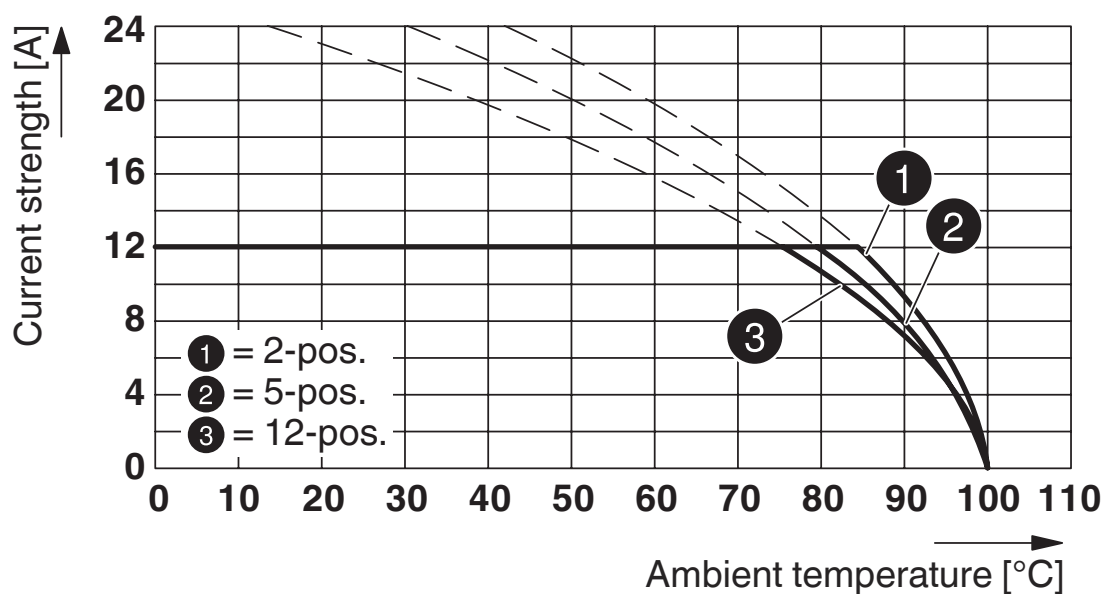
尺寸图



1873061

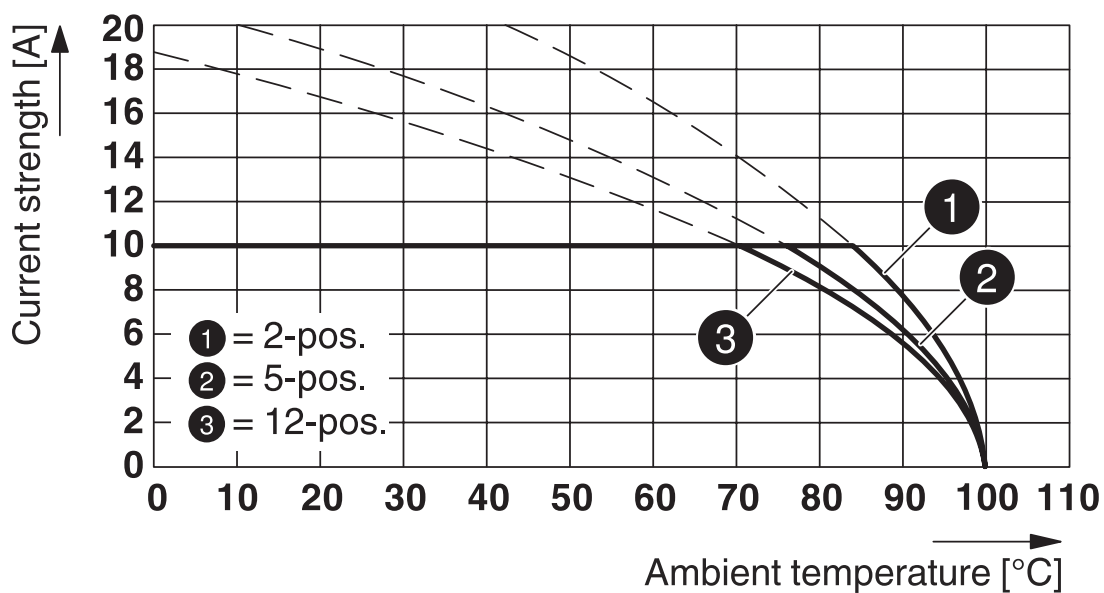
<https://www.phoenixcontact.com/cn/products/1873061>

图表



型号 : FKC 2,5/...-ST-5,08 , 带CCV 2,5/...-G-5,08 P26THR

图表



型号 : FKC 2,5/...-ST-5,08 , 带MDSTB 2,5/...-G-5,08

FKC 2,5/ 3-ST-5,08 - PCB 插拔式连接器



1873061

<https://www.phoenixcontact.com/cn/products/1873061>

认证

To download certificates, visit the product detail page: <https://www.phoenixcontact.com/cn/products/1873061>

 IECEE CB Scheme 认证ID: DE1-60988-B1B2				
	额定电压 U_N	额定电流 I_N	接线容量 AWG	接线容量 mm^2
	250 V	12 A	-	0.2 - 2.5

 EAC 认证ID: B.01687				
---	--	--	--	--

 cULus Recognized 认证ID: E60425-19931011				
	额定电压 U_N	额定电流 I_N	接线容量 AWG	接线容量 mm^2
使用组 B				
	300 V	10 A	26 - 12	-
使用组 D				
	300 V	10 A	26 - 12	-

 VDE Zeichengenehmigung 认证ID: 40050694				
	额定电压 U_N	额定电流 I_N	接线容量 AWG	接线容量 mm^2
	250 V	12 A	-	0.2 - 2.5

FKC 2,5/ 3-ST-5,08 - PCB 插拔式连接器



1873061

<https://www.phoenixcontact.com/cn/products/1873061>

分类

ECLASS

ECLASS-11.0	27460202
ECLASS-12.0	27460202
ECLASS-13.0	27460202

ETIM

ETIM 8.0	EC002638
----------	----------

UNSPSC

UNSPSC 21.0	39121400
-------------	----------

产品环境合规性

China RoHS	环保使用期限：无限期 = EFUP-e
	无超标的有害物质

FKC 2,5/ 3-ST-5,08 - PCB 插拔式连接器



1873061

<https://www.phoenixcontact.com/cn/products/1873061>

附件

CP-MSTB - 编码条

1734634

<https://www.phoenixcontact.com/cn/products/1734634>

防插错编码条，插在插头或反向插座的插槽中，红色绝缘材料



STZ 4-FKC-5,08 - 固线夹

1876877

<https://www.phoenixcontact.com/cn/products/1876877>

固线夹，卡接在插头的卡口中，4位。



FKC 2,5/ 3-ST-5,08 - PCB 插拔式连接器

1873061

<https://www.phoenixcontact.com/cn/products/1873061>



STZ 8-FKC-5,08 - 固线夹

1876880

<https://www.phoenixcontact.com/cn/products/1876880>

固线夹，卡接在插头的卡口中，8位。



MPS-MT - 测试插头

0201744

<https://www.phoenixcontact.com/cn/products/0201744>

测试插头，带焊接连接，导线横截面最大1 mm²，位数: 1，颜色: 灰色



FKC 2,5/ 3-ST-5,08 - PCB 插拔式连接器

1873061

<https://www.phoenixcontact.com/cn/products/1873061>



MPS-IH WH - 绝缘套管

0201663

<https://www.phoenixcontact.com/cn/products/0201663>

绝缘套管，颜色: 白色



MPS-IH RD - 绝缘套管

0201676

<https://www.phoenixcontact.com/cn/products/0201676>

绝缘套管，颜色: 红色



FKC 2,5/ 3-ST-5,08 - PCB 插拔式连接器

1873061

<https://www.phoenixcontact.com/cn/products/1873061>

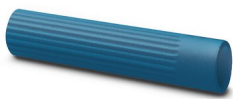


MPS-IH BU - 绝缘套管

0201689

<https://www.phoenixcontact.com/cn/products/0201689>

绝缘套管，颜色: 蓝色



MPS-IH GN - 绝缘套管

0201702

<https://www.phoenixcontact.com/cn/products/0201702>

绝缘套管，颜色: 绿色



FKC 2,5/ 3-ST-5,08 - PCB 插拔式连接器

1873061

<https://www.phoenixcontact.com/cn/products/1873061>



RPS - 转换桥接件

0201647

<https://www.phoenixcontact.com/cn/products/0201647>



转换桥接件，位数: 1，颜色: 灰色

SZS 0,6X3,5 - 螺丝刀

1205053

<https://www.phoenixcontact.com/cn/products/1205053>



操作工具，适用于ST端子，绝缘，同样可用作一字刀口螺丝刀，尺寸：0.6 x 3.5 x 100 mm，防滑手柄采用二次注塑工艺

FKC 2,5/ 3-ST-5,08 - PCB 插拔式连接器



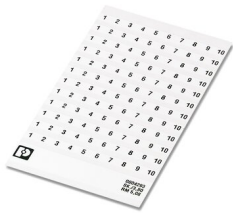
1873061

<https://www.phoenixcontact.com/cn/products/1873061>

SK 5,08/3,8:FORTL.ZAHLEN - 标记卡

0804293

<https://www.phoenixcontact.com/cn/products/0804293>



标记卡，白色，标识，水平：连续编号1 ... 10、11 ... 20等，直至91 ... (99)100，安装方式：背胶固定，适用的模块宽度：5.08 mm，标识区域大小：5,08 x 3,8 mm

SK 5,08/3,8:UNBEDRUCKT - 标记卡

0805412

<https://www.phoenixcontact.com/cn/products/0805412>



标记卡，Din A4，白色，未标记，适用的打印机：标记笔：无打印标识，安装方式：背胶固定，适用的模块宽度：5.08 mm，标识区域大小：5,08 x 3,8 mm，标签数：1

FKC 2,5/ 3-ST-5,08 - PCB 插拔式连接器



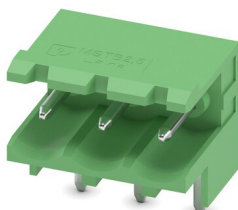
1873061

<https://www.phoenixcontact.com/cn/products/1873061>

MSTBW 2,5/ 3-G-5,08 - PCB插座

1735879

<https://www.phoenixcontact.com/cn/products/1735879>

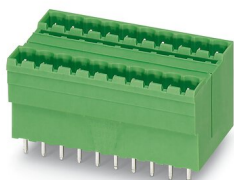


印刷线路板壳体，额定横截面: 2.5 mm²，颜色: 绿色，额定电流: 12 A，额定电压(III/2): 320 V，触点表面: 锡，触点类型: 针式插头，电位数: 3，行数: 1，位数: 3，连接量: 3，产品系列: MSTBW 2,5/-G，针距: 5.08 mm，安装: 波峰焊，针脚排列: 直线排列，焊针[P]: 3.5 mm，每个电势的焊针数量: 1，插拔系统: COMBICON MSTB 2,5，针式连接器样式对齐: 标准，互锁: 不带，安装: 不带，包装类型: 纸箱包装

MDSTBV 2,5/ 3-G1-5,08 - PCB插座

1736742

<https://www.phoenixcontact.com/cn/products/1736742>



印刷线路板壳体，额定横截面: 2.5 mm²，颜色: 绿色，额定电流: 10 A，额定电压(III/2): 320 V，触点表面: 锡，触点类型: 针式插头，电位数: 6，行数: 2，位数: 3，连接量: 6，产品系列: MDSTBV 2,5/-G1，针距: 5.08 mm，安装: 波峰焊，针脚排列: 直线排列，焊针[P]: 3.9 mm，每个电势的焊针数量: 1，插拔系统: COMBICON MSTB 2,5，针式连接器样式对齐: 标准，互锁: 不带，安装: 不带，包装类型: 纸箱包装，与MVSTB或FKCV插头元件结合使用时，必须同时使用MVSTBW（或FKCVW）和MVSTBR插头（或FKCVR）。不可与TMSTBP插头一起使用！

FKC 2,5/ 3-ST-5,08 - PCB 插拔式连接器



1873061

<https://www.phoenixcontact.com/cn/products/1873061>

MSTBO 2,5/ 3-GL-5,08 - PCB插座

1850440

<https://www.phoenixcontact.com/cn/products/1850440>

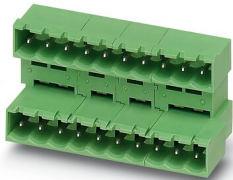


印刷线路板壳体，额定横截面: 2.5 mm²，颜色: 绿色，额定电流: 8 A，额定电压(III/2): 320 V，触点表面: 锡，触点类型: 针式插头，电位数: 3，行数: 1，位数: 3，连接量: 3，产品系列: MSTBO 2,5/..-GL，针距: 5.08 mm，安装: 波峰焊，针脚排列: 直线排列，焊针[P]: 3.2 mm，每个电势的焊针数量: 1，插拔系统: COMBICON MSTB 2,5，互锁: 不带，安装: 不带，包装类型: 纸箱包装

MDSTBA 2,5/ 3-GR-5,08 - PCB插座

1874727

<https://www.phoenixcontact.com/cn/products/1874727>



印刷线路板壳体，额定横截面: 2.5 mm²，颜色: 绿色，额定电流: 10 A，额定电压(III/2): 320 V，触点表面: 锡，触点类型: 针式插头，电位数: 6，行数: 2，位数: 3，连接量: 6，产品系列: MDSTBA 2,5/..-G，针距: 5.08 mm，安装: 波峰焊，针脚排列: 直线排列，焊针[P]: 3.2 mm，每个电势的焊针数量: 1，插拔系统: COMBICON MSTB 2,5，针式连接器样式对齐: 标准，互锁: 不带，安装: 不带，包装类型: 纸箱包装，该产品可组成不同位数的连接器！与MVSTB或FKCV插头元件结合使用时，必须同时使用MVSTBW（或FKCVW）和MVSTBR插头（或FKCVR）。不可与TMSTBP插头一起使用！

FKC 2,5/ 3-ST-5,08 - PCB 插拔式连接器



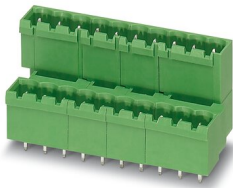
1873061

<https://www.phoenixcontact.com/cn/products/1873061>

MDSTBVA 2,5/ 3-GL-5,08 - PCB插座

1874756

<https://www.phoenixcontact.com/cn/products/1874756>

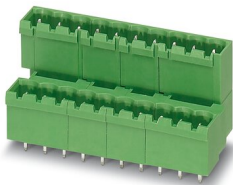


印刷线路板壳体，额定横截面: 2.5 mm^2 ，颜色: 绿色，额定电流: 10 A，额定电压(III/2): 320 V，触点表面: 锡，触点类型: 针式插头，电位数: 6，行数: 2，位数: 3，连接量: 6，产品系列: MDSTBVA 2,5/..-G，针距: 5.08 mm，安装: 波峰焊，针脚排列: 直线排列，焊针[P]: 3.9 mm，每个电势的焊针数量: 1，插拔系统: COMBICON MSTB 2,5，针式连接器样式对齐: 标准，互锁: 不带，安装: 不带，包装类型: 纸箱包装，该产品可组成不同位数的连接器！与MVSTB或FKCV插头元件结合使用时，必须同时使用MVSTBW（或FKCVW）和MVSTBR插头（或FKCVR）。不可与TMSTBP插头一起使用！

MDSTBVA 2,5/ 3-GR-5,08 - PCB插座

1874769

<https://www.phoenixcontact.com/cn/products/1874769>



印刷线路板壳体，额定横截面: 2.5 mm^2 ，颜色: 绿色，额定电流: 10 A，额定电压(III/2): 320 V，触点表面: 锡，触点类型: 针式插头，电位数: 6，行数: 2，位数: 3，连接量: 6，产品系列: MDSTBVA 2,5/..-G，针距: 5.08 mm，安装: 波峰焊，针脚排列: 直线排列，焊针[P]: 3.9 mm，每个电势的焊针数量: 1，插拔系统: COMBICON MSTB 2,5，针式连接器样式对齐: 标准，互锁: 不带，安装: 不带，包装类型: 纸箱包装，该产品可组成不同位数的连接器！与MVSTB或FKCV插头元件结合使用时，必须同时使用MVSTBW（或FKCVW）和MVSTBR插头（或FKCVR）。不可与TMSTBP插头一起使用！

FKC 2,5/ 3-ST-5,08 - PCB 插拔式连接器



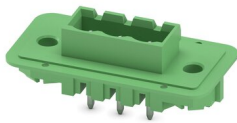
1873061

<https://www.phoenixcontact.com/cn/products/1873061>

DFK-MSTBVA 2,5/ 3-G-5,08 - 穿墙式连接器

1899142

<https://www.phoenixcontact.com/cn/products/1899142>



穿墙式插座，额定横截面: 2.5 mm^2 ，颜色: 绿色，额定电流: 12 A，额定电压 (III/2): 320 V，触点表面: 锡，触点类型: 针式插头，电位数: 3，行数: 1，位数: 3，连接量: 3，产品系列: DFK-MSTBVA 2,5/..-G，针距: 5.08 mm，安装: 波峰焊，针脚排列: 直线排列，焊针[P]: 3.9 mm，每个电势的焊针数量: 1，插拔系统: COMBICON MSTB 2,5，针式连接器样式对齐: 标准，互锁: 不带，安装: 不带，包装类型: 纸箱包装

CC 2,5/ 3-G-5,08 P26THR - PCB插座

1954391

<https://www.phoenixcontact.com/cn/products/1954391>



印刷电路板壳体，额定横截面: 2.5 mm^2 ，颜色: 黑色，额定电流: 12 A，额定电压 (III/2): 320 V，触点表面: 锡，触点类型: 针式插头，电位数: 3，行数: 1，位数: 3，连接量: 3，产品系列: CC 2,5/..-G，针距: 5.08 mm，安装: THR 焊接，针脚排列: 直线排列，焊针[P]: 2.6 mm，每个电势的焊针数量: 1，插拔系统: COMBICON MSTB 2,5，针式连接器样式对齐: 标准，互锁: 不带，安装: 不带，包装类型: 纸箱包装，有关通孔回流焊技术的用户信息和设计建议请参见下载

FKC 2,5/ 3-ST-5,08 - PCB 插拔式连接器



1873061

<https://www.phoenixcontact.com/cn/products/1873061>

CC 2,5/ 3-G-5,08 P26THRR32 - PCB插座

1954595

<https://www.phoenixcontact.com/cn/products/1954595>



印刷线路板壳体，额定横截面: 2.5 mm^2 ，颜色: 黑色，额定电流: 12 A，额定电压(III/2): 320 V，触点表面: 锡，触点类型: 针式插头，电位数: 3，行数: 1，位数: 3，连接量: 3，产品系列: CC 2,5/..-G，针距: 5.08 mm，安装: THR 焊接，针脚排列: 直线排列，焊针[P]: 2.6 mm，每个电势的焊针数量: 1，插拔系统: COMBICON MSTB 2,5，针式连接器样式对齐: 标准，互锁: 不带，安装: 不带，包装类型: 宽32 mm的卷带包装，有关通孔回流焊技术的用户信息和设计建议请参见下载

CCA 2,5/ 3-G-5,08 P26THR - PCB插座

1954922

<https://www.phoenixcontact.com/cn/products/1954922>



印刷线路板壳体，额定横截面: 2.5 mm^2 ，颜色: 黑色，额定电流: 12 A，额定电压(III/2): 320 V，触点表面: 锡，触点类型: 针式插头，电位数: 3，行数: 1，位数: 3，连接量: 3，产品系列: CCA 2,5/..-G，针距: 5.08 mm，安装: THR 焊接，针脚排列: 直线排列，焊针[P]: 2.6 mm，每个电势的焊针数量: 1，插拔系统: COMBICON MSTB 2,5，针式连接器样式对齐: 标准，互锁: 不带，安装: 不带，包装类型: 纸箱包装，有关通孔回流焊技术的用户信息和设计建议请参见下载

FKC 2,5/ 3-ST-5,08 - PCB 插拔式连接器



1873061

<https://www.phoenixcontact.com/cn/products/1873061>

CCA 2,5/ 3-G-5,08 P26THRR32 - PCB插座

1955044

<https://www.phoenixcontact.com/cn/products/1955044>

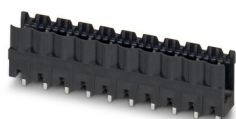


印刷线路板壳体，额定横截面: 2.5 mm^2 ，颜色: 黑色，额定电流: 12 A，额定电压(III/2): 320 V，触点表面: 锡，触点类型: 针式插头，电位数: 3，行数: 1，位数: 3，连接量: 3，产品系列: CCA 2,5/..-G，针距: 5.08 mm，安装: THR 焊接，针脚排列: 直线排列，焊针[P]: 2.6 mm，每个电势的焊针数量: 1，插拔系统: COMBICON MSTB 2,5，针式连接器样式对齐: 标准，互锁: 不带，安装: 不带，包装类型: 宽32 mm的卷带包装，有关通孔回流焊技术的用户信息和设计建议请参见下载

CCV 2,5/ 3-G-5,08 P26THR - PCB插座

1955390

<https://www.phoenixcontact.com/cn/products/1955390>



印刷线路板壳体，额定横截面: 2.5 mm^2 ，颜色: 黑色，额定电流: 12 A，额定电压(III/2): 320 V，触点表面: 锡，触点类型: 针式插头，电位数: 3，行数: 1，位数: 3，连接量: 3，产品系列: CCV 2,5/..-G，针距: 5.08 mm，安装: THR 焊接，针脚排列: 直线排列，焊针[P]: 2.6 mm，每个电势的焊针数量: 1，插拔系统: COMBICON MSTB 2,5，针式连接器样式对齐: 标准，互锁: 不带，安装: 不带，包装类型: 纸箱包装，有关通孔回流焊技术的用户信息和设计建议请参见下载

FKC 2,5/ 3-ST-5,08 - PCB 插拔式连接器



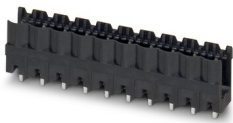
1873061

<https://www.phoenixcontact.com/cn/products/1873061>

CCV 2,5/ 3-G-5,08 P26THRR32 - PCB插座

1955536

<https://www.phoenixcontact.com/cn/products/1955536>



印刷线路板壳体，额定横截面: 2.5 mm^2 ，颜色: 黑色，额定电流: 12 A，额定电压(III/2): 320 V，触点表面: 锡，触点类型: 针式插头，电位数: 3，行数: 1，位数: 3，连接量: 3，产品系列: CCV 2,5/..-G，针距: 5.08 mm，安装: THR 焊接，针脚排列: 直线排列，焊针[P]: 2.6 mm，每个电势的焊针数量: 1，插拔系统: COMBICON MSTB 2,5，针式连接器样式对齐: 标准，互锁: 不带，安装: 不带，包装类型: 宽32 mm的卷带包装，有关通孔回流焊技术的用户信息和设计建议请参见下载

CCVA 2,5/ 3-G-5,08 P26THR - PCB插座

1955866

<https://www.phoenixcontact.com/cn/products/1955866>



印刷线路板壳体，额定横截面: 2.5 mm^2 ，颜色: 黑色，额定电流: 12 A，额定电压(III/2): 320 V，触点表面: 锡，触点类型: 针式插头，电位数: 3，行数: 1，位数: 3，连接量: 3，产品系列: CCVA 2,5/..-G，针距: 5.08 mm，安装: THR 焊接，针脚排列: 直线排列，焊针[P]: 2.6 mm，每个电势的焊针数量: 1，插拔系统: COMBICON MSTB 2,5，针式连接器样式对齐: 标准，互锁: 不带，安装: 不带，包装类型: 纸箱包装，有关通孔回流焊技术的用户信息和设计建议请参见下载

Phoenix Contact 2023 Â© - 保留所有权利

<https://www.phoenixcontact.com>

菲尼克斯（中国）投资有限公司总部
南京市江宁经济开发区菲尼克斯路36号
（江宁236信箱）邮编：211100
025-52121888
phoenix@phoenixcontact.com.cn