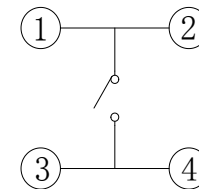
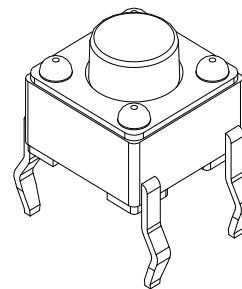
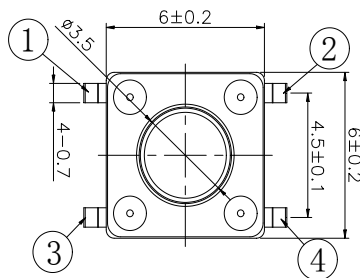
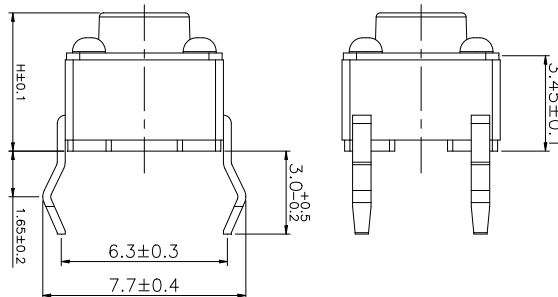


主要技术参数、性能

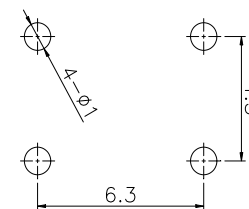
The Main Thchnology Performance

额定电流、电压 Rate voltage,current	50mA DC12V
接触电阻 Contact resistance	≤100mΩ
按力 Operating force	±50gf
行程 Travel	0.20±0.10mm
绝缘电阻 Insulated resistance	≥100MΩ
介电强度 Dielectric strength	≥250VAC/1min



电路图

CIRCUIT DIAGRAM



PCB. 焊接图

PCB. WELDING DRAWING

E	按钮	PPA	1	黑色
D	盖板	铁盖板	1	镀铜锡
C	弹片	不锈钢	1	镀银
B	本体	PPA	1	黑色
A	卡件	黄铜	1	镀银
项目 ITEM	名称 DESCRIPTION	材质 MATERIAL	数量 QTY	表面处理/颜色 FINISH/COLOR

					第一视角 FIRST VIEW		名称/NAME: 6*6*5.5插件	
					比例 SCALE 1:1		型号/MODEL: ZX-QC66-5.5CJ	
标记 SING	处数 FREQUENCY	更改文件号 REVISION	签名 APPROVED	日期 DATE	单位 UNIT	一般公差 GENERAL TOLERANCE		
设计 DESIGN			2021.06.01		mm	≥0~2<	±0.15	
审核 CHECKED			2021.06.01		重量 WEIGHT	≥2~5<	±0.25	
批准 APPROVED			2021.06.01			≥5	±0.35	
						角度 ANGLE	±0.5°	

名称/NAME: 6*6*5.5插件	
型号/MODEL: ZX-QC66-5.5CJ	
兆星精密电子(深圳)有限公司	