

20W, AC/DC 模块电源



EN62368-1

BS EN 62368-1

产品特点

- 全球通用电压：85 - 305VAC/100 - 430VDC
- 工作温度范围：-40℃ to +85℃
- 4200VAC 高隔离电压
- 效率高达 87%
- 输出短路、过流、过压保护
- 5000m 海拔应用
- 全塑料外壳、符合 UL94V-0
- 裸机满足 EMI CLASS B 及浪涌 4 级要求
- 过电压等级 III（符合 IEC62477-1, 2000m 海拔）

LH20-23BxxR2 系列——是 20W 高效绿色 AC-DC 模块电源，该系列电源具有全球输入电压范围、交直流两用、低功耗、高效率、高可靠性、安全隔离等优点。产品安全可靠，EMC 性能好，EMC 及安全规格满足 IEC/EN61000-4、CISPR32/EN55032、UL/EN/IEC62368、IEC62477 标准。该系列产品广泛应用于工控、电力、办公等行业中，应用于电磁兼容比较恶劣的环境时必须参考应用电路。

选型表

认证	产品型号*	输出功率(W)	标称输出电压及电流(Vo/Io)	效率(230VAC, %/Typ.)	最大容性负载 (uF)
EN	LH20-23B03R2	11.55	3.3V/3500mA	80	36000
	LH20-23B05R2	15.5	5V/3100mA	82	12240
	LH20-23B09R2	18.9	9V/2100mA	85	5600
	LH20-23B12R2	19.2	12V/1600mA	86	5000
	LH20-23B15R2	19.5	15V/1300mA	87	3000
	LH20-23B24R2	20.4	24V/850mA	85	1200
	LH20-23B48R2	19.68	48V/410mA	87	500

注：*产品型号后缀加“A2”为接线式封装拓展，后缀加“A4”为导轨式封装拓展。

输入特性

项目	工作条件	Min.	Typ.	Max.	单位
输入电压范围	交流输入	85	--	305	VAC
	直流输入	100	--	430	VDC
输入频率		47	--	63	Hz
输入电流	115VAC	--	--	0.6	A
	230VAC	--	--	0.34	
冲击电流	115VAC	--	35	--	A
	230VAC	--	70	--	
漏电流	277VAC/50Hz	0.25mA RMS max.			
外接保险管推荐值		3.15A/300V, 慢断, 必接			
热插拔		不支持			

输出特性

项目	工作条件	Min.	Typ.	Max.	单位
输出电压精度	全负载范围	3.3V	±3	--	%
		其他输出	±2	--	
线性调节率	满载	--	±0.5	--	

负载调节率	0% - 100%负载		--	±1	--	
纹波噪声*	20MHz 带宽 (峰-峰值)		--	--	100	mV
温度漂移系数			--	±0.02	--	%/°C
待机功耗	230VAC	3.3V/5V/9V/12V/15V/24V	--	0.15	0.3	W
		48V	--	0.3	0.5	W
短路保护	打嗝式, 可持续短路, 自恢复					
过流保护	≥130% I _o , 自恢复					
过压保护	3.3/5V		≤ 7.5V (输出电压打嗝)			
	9V		≤ 15V (输出电压打嗝)			
	12/15V		≤ 20V (输出电压打嗝)			
	24V		≤ 30V (输出电压打嗝)			
	48V		≤ 60V (输出电压打嗝)			
最小负载			0	--	--	%
输出电压可调节(Trim)			--	--	--	
掉电保持时间	115VAC		--	15	--	ms
	230VAC		--	80	--	

注: *纹波和噪声的测试方法采用平行线测试法, 具体操作方法参见《AC-DC 模块电源应用指南》。

通用特性

项目	工作条件	Min.	Typ.	Max.	单位
隔离电压	输入-输出	4200	--	--	VAC
	输入-⊕	2500	--	--	
	输出-⊕	1250	--	--	
冲击耐压	输入-输出	6000	--	--	VDC
	输入-⊕	6000	--	--	
	输出-⊕	6000	--	--	
绝缘电阻	输入-输出	100	--	--	MΩ
	输入-⊕	100	--	--	
	输出-⊕	100	--	--	
工作温度		-40	--	+85	°C
存储温度		-40	--	+105	
存储湿度		--	--	95	%RH
焊接温度	波峰焊焊接	260 ± 5°C; 时间: 5 - 10s			
	手工焊接	360 ± 10°C; 时间: 3 - 5s			
开关频率		--	65	--	kHz
功率降额	-40°C to -25°C	4.00	--	--	% / °C
	+50°C to +70°C (3.3V/5V)	2.50	--	--	
	+55°C to +70°C (9V/12V/15V/24V/48V)	3.33	--	--	
	+70°C to +85°C	0.67	--	--	% / VAC
	85VAC - 100VAC	1.67	--	--	
	277VAC - 305VAC	0.72	--	--	
	2000m - 5000m	6.67	--	--	
安全标准	通过 BS EN62368-1 & EN62368-1 (报告); 符合 UL/IEC62368-1、IEC62477-1				
安全等级	CLASS I				
平均无故障时间 (MTBF)	MIL_HDBK_217@25°C ≥ 300,000 h				

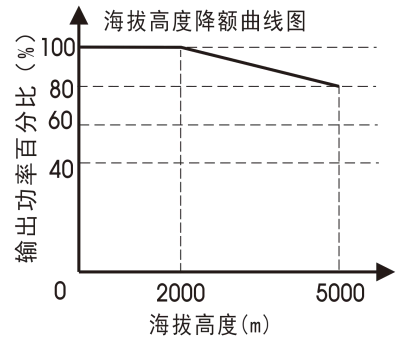
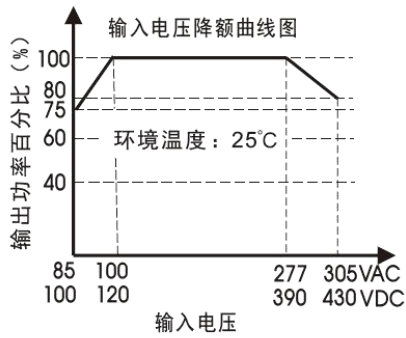
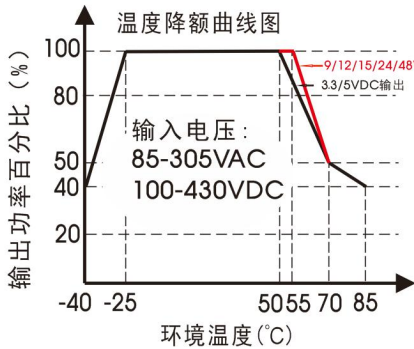
物理特性

外壳材料	黑色阻燃耐热塑料(UL94V-0)	
封装尺寸	卧式封装	62.00 x 45.00 x 22.50 mm
	A2 接线式封装	96.10 x 54.00 x 31.00mm
	A4 导轨式封装	96.10 x 54.00 x 35.60mm
重量	卧式封装/ A2 接线式封装/ A4 导轨式封装	85g (Typ.)/130g (Typ.)/170g (Typ.)
冷却方式	自然空冷	

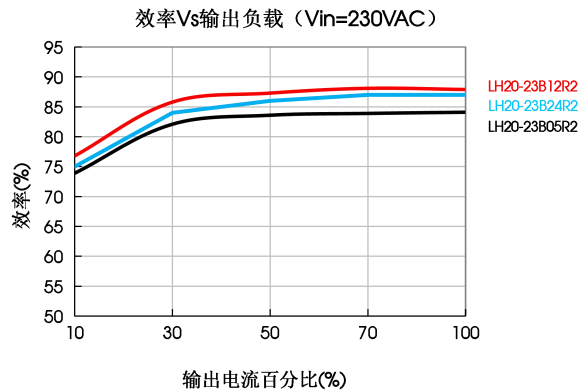
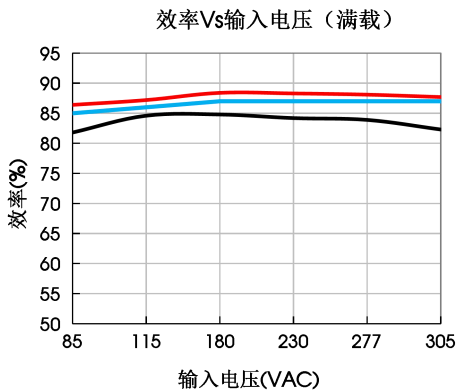
EMC 特性

EMI	传导骚扰	CISPR32/EN55032	CLASS B
	辐射骚扰	CISPR32/EN55032	CLASS B
EMS	静电放电	IEC/EN61000-4-2	Contact ±8KV/Air ±15KV perf. Criteria A
	辐射抗扰度	IEC/EN61000-4-3	10V/m perf. Criteria A
	脉冲群抗扰度	IEC/EN61000-4-4	±4KV perf. Criteria A
	浪涌抗扰度	IEC/EN61000-4-5	line to line ±2KV/line to PE ±4KV perf. Criteria A
		IEC/EN61000-4-5	line to line ±4KV/ line to PE ±6KV (推荐电路见图 2) perf. Criteria A
	传导骚扰抗扰度	IEC/EN61000-4-6	10Vr.m.s perf. Criteria A
	工频磁场抗扰度	IEC/EN61000-4-8	30A/m perf. Criteria A
电压暂降、跌落和短时中断抗扰度	IEC/EN61000-4-11	0%, 70% perf. Criteria B	

产品特性曲线



注：① 对于输入电压为 85-100VAC/100-120VDC；277-305VAC/390-430VDC 时，需在温度降额的基础上进行电压降额；
② 本产品适合在自然风冷却环境中使用，如在密闭环境中使用请咨询我司 FAE。



设计参考

1. 典型应用电路

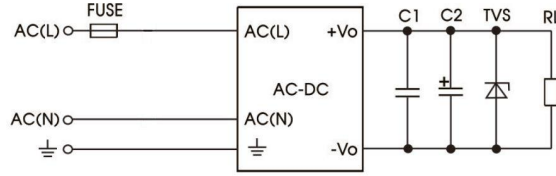


图 1

型号	FUSE	C1	C2	TVS 管
LH20-23B03R2	3.15A/300V, 慢断, 必接	1uF	680uF/25V	SMBJ7.0A
LH20-23B05R2			680uF/25V	SMBJ7.0A
LH20-23B09R2			470uF/25V	SMBJ12A
LH20-23B12R2			220uF/25V	SMBJ20A
LH20-23B15R2			220uF/25V	SMBJ20A
LH20-23B24R2			68uF/35V	SMBJ30A
LH20-23B48R2			33uF/63V	SMBJ64A

注：
输出滤波电容 C2 为电解电容，建议使用高频低阻电解电容，容量和流过的电流请参考各厂商提供的技术规格。电容耐压至少降额到 80%。C1 为陶瓷电容，去除高频噪声。TVS 管在模块异常时保护后级电路，建议使用。

2. EMC 解决方案——推荐电路

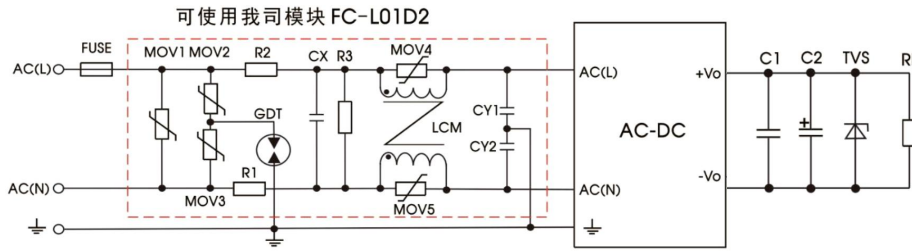


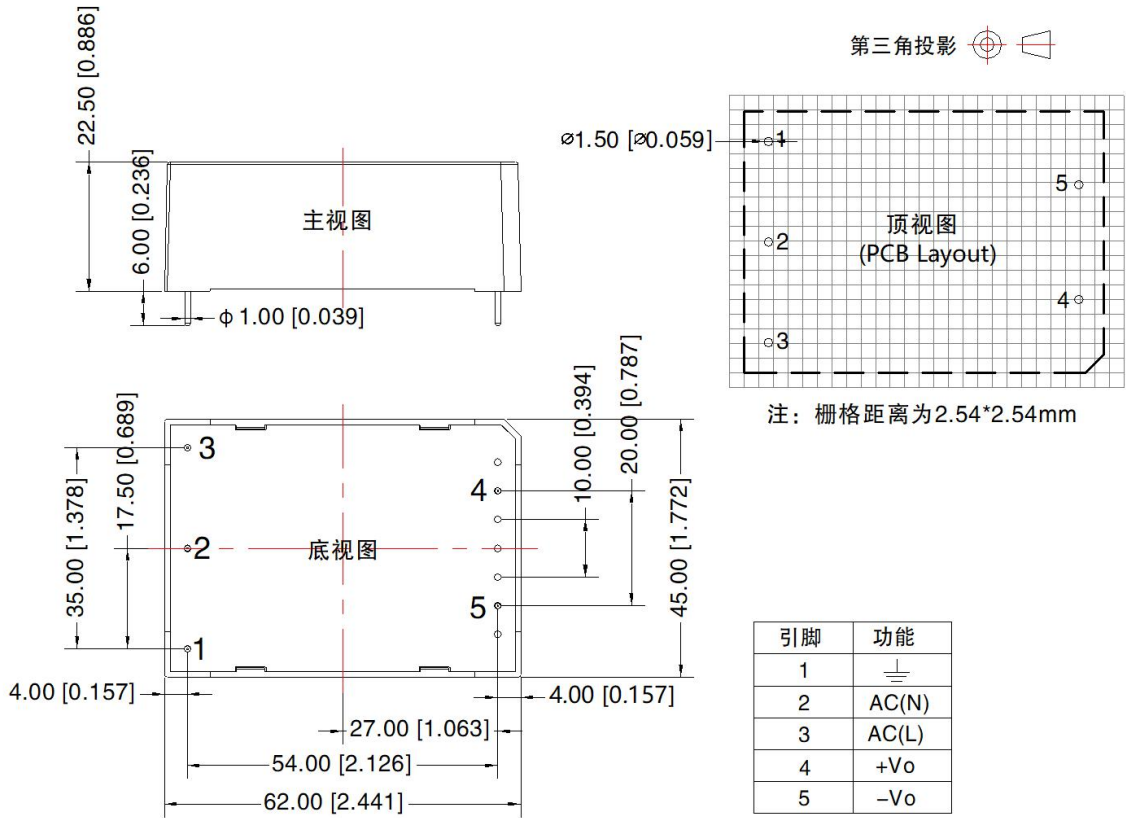
图 2: EMC 更高要求推荐电路
(输出外接电路同上述典型应用电路)

元件型号	推荐值	元件型号	推荐值
MOV1	20D561K	CY1/CY2	2200PF/400VAC
MOV2/MOV3	14D561K	GDT	B 5G3600
MOV4/MOV5	7D561K	R3	1MΩ/2W (绕线电阻)
CX	0.15uF/310VAC	FUSE	3.15A/300V, 慢断, 必接
R1/R2	2Ω/3W (绕线电阻)		
LCM	4.7mH, 建议选用我司提供的共模电感 FL2D-10-472		

注: R3 亦可使用 4 个 1.5MΩ/1206 的贴片电阻串并联进行替代。

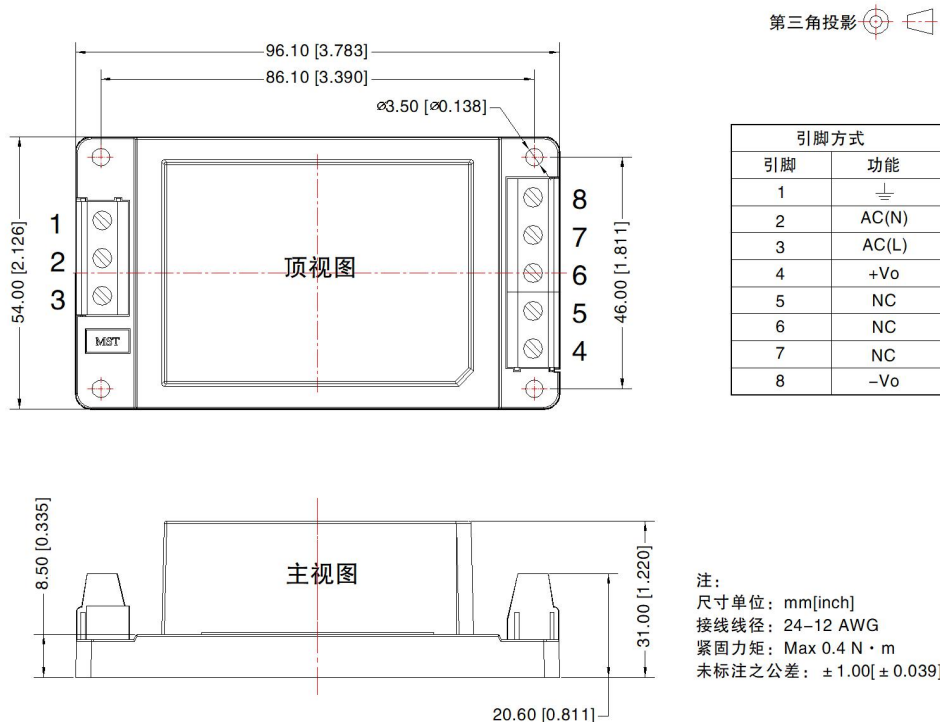
3. 更多信息，请参考 AC-DC 应用笔记 www.mornsun.cn

外观尺寸、建议印刷版图

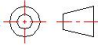


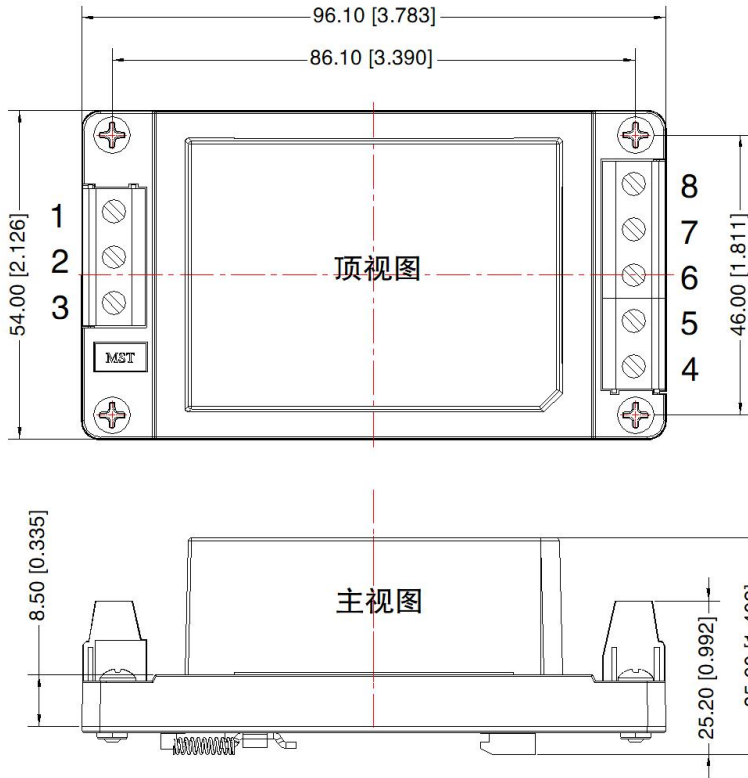
注：
尺寸单位：mm[inch]
未注明公差：±0.5[±0.020]
端子截面：±0.1[±0.004]
器件布局仅限参考，具体以实物为准

A2 接线式封装外观尺寸



A4 导轨式封装外观尺寸

第三角投影 



引脚方式	
引脚	功能
1	⏏
2	AC(N)
3	AC(L)
4	+Vo
5	NC
6	NC
7	NC
8	-Vo

注:

尺寸单位: mm[inch]
导轨类型: TS35, 导轨需接地
接线线径: 24-12 AWG
紧固力矩: Max 0.4 N·m
未标注之公差: ±1.00[±0.039]

注:

1. 包装信息请参见《产品出货包装信息》，卧式包装包编号: 58220006 (卧式封装); 58220019 (A2/A4 封装);
2. 若产品工作在最小要求负载以下, 则不能保证产品性能均符合本手册中所有性能指标;
3. 除特殊说明外, 本手册所有指标都在 $T_a=25^{\circ}\text{C}$, 湿度 < 75%, 标称输入电压和输出额定负载时测得;
4. 本手册所有指标的测试方法均依据本公司企业标准;
5. 我司可提供产品定制, 具体需求可直接联系我司技术人员;
6. 产品涉及法律法规: 见“产品特点”、“EMC 特性”;
7. 若产品涉及多品牌物料, 存在颜色不同等差异请参考各厂商标准;
8. 我司产品报废后需按照 ISO14001 及相关环境法律法规分类存放, 并交由有资质的单位处理。

广州金升阳科技有限公司

地址: 广东省广州市黄埔区科学城科学大道科汇发展中心科汇一街 5 号
电话: 86-20-38601850 传真: 86-20-38601272

E-mail: sales@mornsun.cn