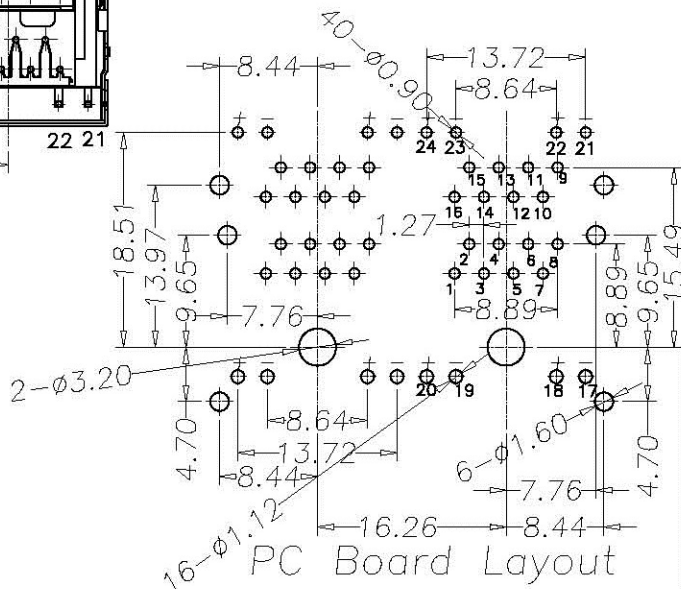


双色灯输入对应发光颜色



PC Board Layout

DETACHED LISTS	MM (INCH)	设计时	日期	深圳市连欣科技有限公司	
	— 公差差	审核 GANBO	日期 06.03.05		
	.0 ±0.20	批准 xushiyong	日期 06.03.06	系列	名称
	.00 ±0.15	材料: 钢		系列	RJ45 90度DIP 2*2双层
.000 ±0.075	数量: 数量		图号	图号	
角度 ± 0.01°	表面处理: 表面处理		料号: 料号	XDRJ-2020-0011	
第三角视图	比例: 比例		不按比例	共 X 页 第 Y 页	

REVISION RECORD				
REV	ECO	DESCRIPTION	DRFT	CHKD
△		原始版本	PEILEI 06.03.05	
△		增加物料号"UL.HAXN"	xushiyong 07.02.02	

NOTES:
MATERIAL:
1.HOUSING MATERIAL :GLASS FILLED POLYESTER(UL94V-0).
2.CONTACT MATERIAL :PHOSPHOR BRONZE ∅0.46mm
3.PLATING :GOLD PLATING OVER NICKEL.
4.SHIELD: COPPER ALLOY 0.20mm THICKNESS PLATING NI.
5.LED: OPTION.
ELECTRICAL:
1.VOLTAGE RATING :125 VAC RMS.
2.CURRENT RATING :1.5 AMP.
3.CONTACT RESISTANCE :50 MILLIOHMS MAX.
4.INSULATION RESISTANCE :500 MEGOHMS MIN @ 500V DC.
5.DIELECTRIC WITHSTANDING RESISTANCE :1000V AC RMS 50Hz. 1MIN.
6.LED RATINGS:FORWARD VOLTAGE:2.2 VOLTS TYPICAL.
REVERSE VOLTAGE:5 VOLTS MAXIMUM.
MECHANICAL:
1.DURRABILITY :750 CYCLES MIN.
2.PCB RETENTION PRE-SOLDER :1 LB MIN.
ENVIRONMENTAL:
1.STORAGE :-40°C TO +85°C.
2. OPERATION : 0°C TO 70°C.
MATES WITH MODULAR PLUG CONFORMING TO
FCC PART 68.SUBPART F.