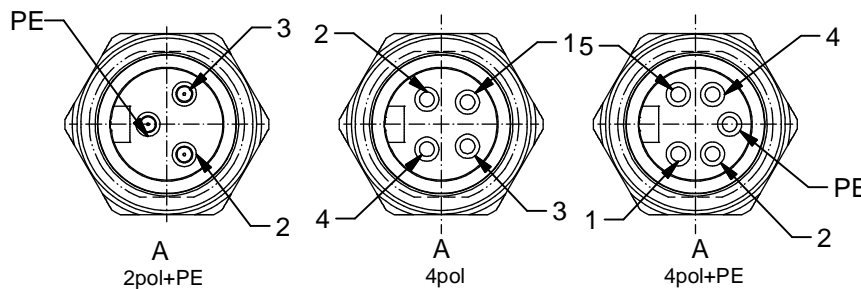


#### Technische Daten:

Bemessungsspannung: IEC 60664-1	300 V
Überspannungskategorie: IEC 60664-1	2
Bemessungsstoßspannung: IEC 60664-1	2,7 kV
Strombelastbarkeit: IEC 60512-3 bei 40°C	AWG 18 8 A AWG 16 12 A
Isolationswiderstand: IEC 60512	>=100 MΩ
Verschmutzungsgrad: IEC 60664-1	3/2
Schutzart: IEC 60529	IP 67, im verschraubten Zustand
Umgebungstemperatur: IEC 60664-1	-30°C ... +75°C
Steckzyklen: IEC 60512-9a	>=100
Anschlussart:	gecrimpt

#### Werkstoffe:

Kontaktmaterial:	CuZn
Kontaktoberfläche:	Ni, Au gal.
Kontaktträger:	TPU, UL 94
Dichtung:	FPM
Flanschgehäuse:	CuZn, Ni
Verguß:	Polyurethan-Harz, UL 94



#### Kontaktbelegung:

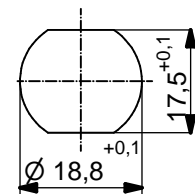
PE	grün-gelb
2	braun
3	blau

#### Kontaktbelegung:

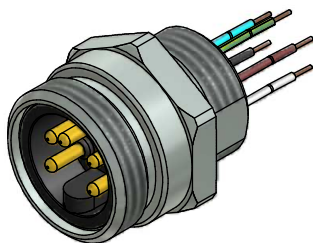
1	braun
2	weiß
3	blau
4	schwarz

#### Kontaktbelegung:

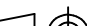

1	schwarz
2	blau
PE	grün-gelb
4	braun
5	weiß



Minimale Wandstärke  
2,5mm, alternativ  
Frontplattenausschnitt d=18,8



Art.-Nr.:	Bezeichnung:	Pol	Litze:
41-40024	SAL - 7/8 - FS2PE - 0,5 - 11	3	AWG 18 PVC, UL
41-40025	SAL - 7/8 - FS4 - 0,5 - 11	4	AWG 18 PVC, UL
41-40026	SAL - 7/8 - FS4PE - 0,5	5	AWG 18 PVC, UL
41-40033	SAL - 7/8 - FS2PE - 0,5/150 - 11	3	AWG 16 PVC, UL
41-40034	SAL - 7/8 - FS4 - 0,5/150 - 11	4	AWG 16 PVC, UL
41-40035	SAL - 7/8 - FS4PE - 0,5/150 - 11	5	AWG 16 PVC, UL

CAD-Unterlage nicht manuell ändern Directive 2002/95/EC RoHS compliant	Index: d 18.10.11 frö Ä4130 Temperatur angepasst		 dim. in mm		Benennung:  Flanschstecker 7/8" mit Litze, Frontmontage PG11	
			Datum	Name		
	Litzentoleranz:	L ≤ 0,5m: L + 20mm L > 0,5m: L + 4%		gez.	08.12.08	Fromm
				gepr.	08.12.08	W.Schmidt
	Allgemeintoleranz:	0 ± 0,50mm 0,0 ± 0,25mm 0,00 ± 0,10mm				
Diese Zeichnung darf ohne unsere ausdrückliche, schriftliche Genehmigung weder vervielfältigt noch dritten Personen ausgehändigt werden. Eigentums- und Urheberrecht vorbehalten						
					Zeichnungsnr.:  41K1A388	
					Artikelnr.:	