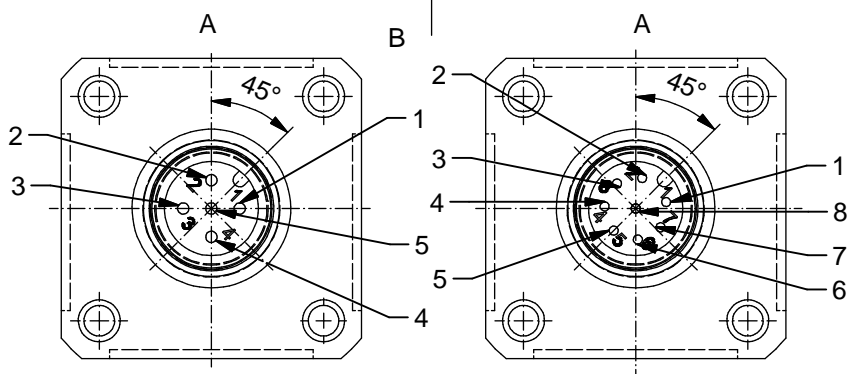


Technische Daten:

Bemessungsspannung: IEC 61076-2-101	4pol 250 V	5pol 60 V	8pol 30 V
Strombelastbarkeit: IEC 61076-2-101	4/5pol 4 A bei 40°C	8pol 2 A bei 40°C	
Isolationswiderstand: IEC 60512	>=100 MΩ		
Verschmutzungsgrad: IEC 60664-1	3/2		
Schutzart: IEC 60529	IP 67, im verschraubten Zustand		
Umgebungstemperatur: IEC 60664-1	-30°C ... +80°C		
Steckzyklen: IEC 60512-9a	>=100		

Werkstoffe:

Kontaktmaterial:	CuZn
Kontaktoberfläche:	Ni, Au gal.
Kontaktträger:	PBT GF, UL 94
Dichtung:	NBR
Flanschgehäuse:	CuZn, Ni
Verguß:	Polyurethan-Harz, UL 94

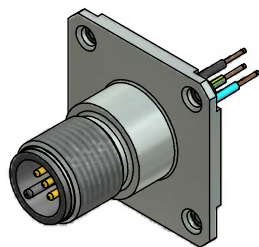
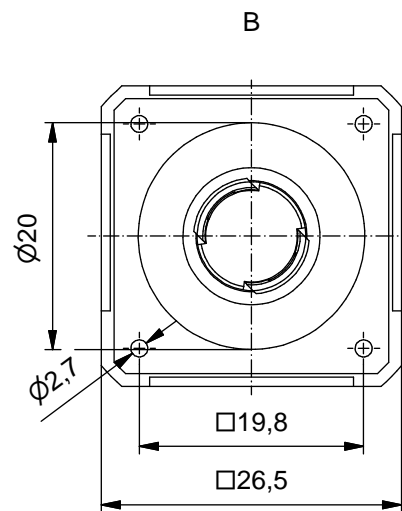


Kontaktbelegung:

1	braun
2	weiß
3	blau
4	schwarz
5	grün-gelb

Kontaktbelegung:

1	weiß	5	grau
2	braun	6	rosa
3	grün	7	blau
4	gelb	8	rot



Art.-Nr.:	Bezeichnung:	Pol	Länge L:	Litze:
43-01351	SAL - 12 - FSV4 - 0,5 - 26	4	0,5m	AWG 24 PVC, UL
43-01352	SAL - 12 - FSV5 - 0,5 - 26	5	0,5m	
43-01353	SAL - 12 - FSV8 - 0,5 - 26	8	0,5m	
43-xxxxx	SAL - 12 - FSV... - ... - 26	x	x	

CAD-Unterlage nicht manuell ändern

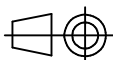
Directive 2002/95/EC RoHS compliant

Index: c 28.03.11 fro Ä3914
Datenblatt überarbeitet, technische Daten
angepasst, Aderendkrallen Seite B entfallen

Litzentoleranz: L ≤ 0,5m: L + 20mm
L > 0,5m: L + 4%

Allgemeintoleranz: 0 ± 0,50mm
0,0 ± 0,25mm
0,00 ± 0,10mm

Diese Zeichnung darf ohne unsere ausdrückliche, schriftliche Genehmigung
weder vervielfältigt noch dritten Personen ausgehändigt werden.
Eigentums- und Urheberrecht vorbehalten



dim. in mm

	Datum	Name
gez.	07.10.08	Fromm
gepr.	07.10.08	Mankopf

CONEC®

Benennung:

**Flanschstecker M12x1 mit Litze mit
4kt**

Zeichnungsnr.:

43K1A750

Artikelnr.: