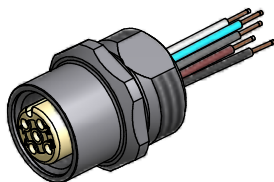


#### Kontaktbelegung:

- 1) braun
- 2) weiß
- 3) blau
- 4) schwarz
- 5) grau



#### Technische Daten:

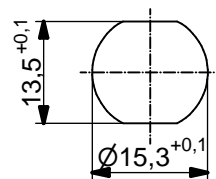
Bemessungsspannung: IEC 61076-2-101	5pol 60 V
Strombelastbarkeit: IEC 61076-2-101	4 A bei 40°C
Isolationswiderstand: IEC 60512	$\geq 100 \text{ M}\Omega$
Verschmutzungsgrad: IEC 60664-1	3/2
Schutzart: DIN 40050-9	IP 69K, im verschraubten Zustand
Umgebungstemperatur: IEC 60664-1	-30°C ... +105°C
Steckzyklen: IEC 60512-9a	$\geq 100$

#### Werkstoffe:

Kontaktmaterial:	CuZn
Kontaktoberfläche:	Ni, Au gal.
Kontaktträger:	PP GF, UL 94
Dichtung:	FPM
Flanschgehäuse:	1.4404, Edelstahl
Verguß:	Polyurethan-Harz, UL 94

#### Montagedaten:

empfohlenes Drehmoment:	1-1,2 Nm
Conec Montagewerkzeug:	Drehmomentschlüssel: 36-000200 Steckeinsatz SW 17: 36-000230



Minimale Wandstärke  
1,5mm, alternativ  
Frontplattenausschnitt d=15,3

Art.-Nr.:	Bezeichnung:	Pol	Länge L:	Litze:
43-01104	SAL - FB - 12 - FK5.1 - 0,5 - 9	5	0,5m	AWG 24 PVC, UL
43-xxxxx	SAL - FB - 12 - FK5.1 - ... - 9	5	x	

CAD-Unterlage nicht manuell ändern	Directive 2002/95/EC RoHS compliant	Index: b 12.04.11 fro Ä3914 Datenblatt überarbeitet, technische Daten angepasst, Aderendkrallen Seite B entfallen
		Lizentoleranz: L $\leq$ 0,5m: L + 20mm L > 0,5m: L + 4%
		Diese Zeichnung darf ohne unsere ausdrückliche, schriftliche Genehmigung weder vervielfältigt noch dritten Personen ausgehändigt werden. Eigentums- und Urheberrecht vorbehalten

dim. in mm		
	Datum	Name
gez.	20.02.07	Fromm
gepr.	06.03.07	Mankopf

**CONEC®**

Benennung: <b>Flanschkupplung M12x1 mt Litze, Frontmontage, FB, PG9</b>
Zeichnungsnr.: <b>43K1A348</b>
Artikelnr.: