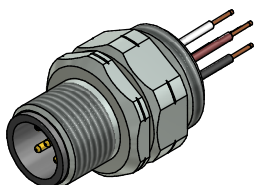


#### Kontaktbelegung:

- 1 ■ braun
- 2 ■ weiß
- 3 ■ blau
- 4 ■ schwarz
- 5 ■ grau



#### Technische Daten:

Bemessungsspannung:	60 V
IEC 61076-2-101	
Strombelastbarkeit:	4 A bei 40°C
IEC 61076-2-101	
Isolationswiderstand:	$\geq 100 \text{ M}\Omega$
IEC 60512	
Verschmutzungsgrad:	3/2
IEC 60664-1	
Schutzart:	IP 67, im verschraubten Zustand
IEC 60529	
Umgebungstemperatur:	-30°C ... +80°C
Steckzyklen:	$\geq 100$
IEC 60512-9a	

#### Werkstoffe:

Kontaktmaterial:	CuZn
Kontaktoberfläche:	Ni, Au gal.
Kontaktträger:	PBT GF, UL 94
Dichtung:	FPM
Kontermutter:	CuZn, Ni
Flanschgehäuse:	CuZn, Ni
Verguß:	Polyurethan-Harz, UL 94

#### Montagedaten:

empfohlenes Drehmoment:	1-1,2 Nm
Conec Montagewerkzeug:	Drehmomentschlüssel: 36-000200 Steckeinsatz SW 17: 36-000230

Art.-Nr.:	Bezeichnung:	Pol	Länge L:	Litze:
43-01095	SAL - 12 - FSP5.1 - 0,5 - 9	5	0,5m	AWG 24 PVC, UL
43-xxxxx	SAL - 12 - FSP5.1 - ... - 9	5	x	

CAD-Unterlage nicht manuell ändern Directive 2002/95/EC RoHS compliant	Index: c 12.02.13 MG Ä4631 Datenblatt überarbeitet, technische Daten angepasst, Werkstoffe korrigiert	dim. in mm		Benennung:	
	Litzentoleranz: L $\leq$ 0,5m: L + 20mm L > 0,5m: L + 4%	gez.	04.04.07	Flanschstecker M12x1 mit Litze, Frontmontage, positionierbar, PG9	
		gepr.	04.04.07	Zeichnungsnr.:	
	Allgemeintoleranz: 0 $\pm$ 0,50mm 0,0 $\pm$ 0,25mm 0,00 $\pm$ 0,10mm	CONEC®		43K1A339	
Diese Zeichnung darf ohne unsere ausdrückliche, schriftliche Genehmigung weder vervielfältigt noch dritten Personen ausgehändigt werden. Eigentums- und Urheberrecht vorbehalten		Artikelnr.:		siehe Tabelle	