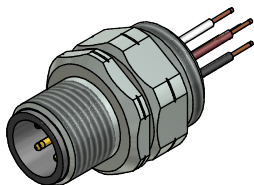


Kontaktbelegung:

- 1 ■ braun
- 2 ■ weiß
- 3 ■ blau
- 4 ■ schwarz
- 5 ■ grün-gelb

Kontaktbelegung:

- 1 ■ weiß
- 2 ■ braun
- 3 ■ grün
- 4 ■ gelb
- 5 ■ grau
- 6 ■ rosa
- 7 ■ blau
- 8 ■ rot



Technische Daten:

Bemessungsspannung: IEC 61076-2-101	4pol 250 V	5pol 60 V	8pol 30 V
Strombelastbarkeit: IEC 61076-2-101	4/5pol 4 A bei 40°C	8pol 2 A bei 40°C	
Isolationswiderstand: IEC 60512	>=100 MΩ		
Verschmutzungsgrad: IEC 60664-1	3/2		
Schutzart: IEC 60529	IP 67, im verschraubten Zustand		
Umgebungstemperatur:	-30°C ... +80°C		
Steckzyklen: IEC 60512-9a	>=100		

Werkstoffe:

Kontaktmaterial:	CuZn
Kontaktoberfläche:	Ni, Au gal.
Kontaktträger:	PBT GF, UL 94
Dichtung:	FPM
Kontermutter:	CuZn, Ni
Flanschgehäuse:	CuZn, Ni
Verguß:	Polyurethan-Harz, UL 94

Montagedaten:

empfohlenes Drehmoment:	1-1,2 Nm
Conec Montagewerkzeug:	Drehmomentschlüssel: 36-000200 Steckeinsatz SW 17: 36-000230

Art.-Nr.:	Bezeichnung:	Pol	Länge L:	Litze:
43-01094	SAL - 12 - FSP4 - 0,5 - 9	4	0,5m	AWG 24 PVC, UL
43-xxxxx	SAL - 12 - FSP4 - ... - 9	4	x	
43-01096	SAL - 12 - FSP5 - 0,5 - 9	5	0,5m	
43-xxxxx	SAL - 12 - FSP5 - ... - 9	5	x	
43-01102	SAL - 12 - FSP8 - 0,5 - 9	8	0,5m	
43-xxxxx	SAL - 12 - FSP8 - ... - 9	8	x	

CAD-Unterlage nicht manuell ändern

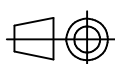
Directive 2002/95/EC RoHS compliant

Index: d 12.02.13 MG Ä4631
Datenblatt überarbeitet, technische Daten
angepasst, Werkstoffe korrigiert

Litzentoleranz: L ≤ 0,5m: L + 20mm
L > 0,5m: L + 4%

Allgemeintoleranz: 0 ± 0,50mm
0,0 ± 0,25mm
0,00 ± 0,10mm

Diese Zeichnung darf ohne unsere ausdrückliche, schriftliche Genehmigung
weder vervielfältigt noch dritten Personen ausgehändigt werden.
Eigentums- und Urheberrecht vorbehalten



dim. in mm

	Datum	Name
gez.	01.03.07	Fromm
gepr.	01.03.07	Mankopf

CONEC®

Benennung:

Flanschstecker M12x1 mit Litze,
Frontmontage, positionierbar, PG9

Zeichnungsnr.:

43K1A340

Artikelnr.:

siehe Tabelle