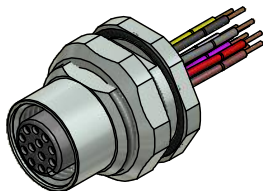


Kontaktbelegung:

1) braun	7) schwarz
2) blau	8) grau
3) weiß	9) rot
4) grün	10) violett
5) rosa	11) grau-rosa
6) gelb	12) rot-blau



Technische Daten:

Bemessungsspannung:	30V
IEC 61076-2-101	
Strombelastbarkeit:	1,5 A bei 40°C
IEC 61076-2-101	
Isolationswiderstand:	$\geq 100 \text{ M}\Omega$
IEC 60512	
Verschmutzungsgrad:	3/2
IEC 60664-1	
Schutzart:	IP 67, im verschraubten Zustand
IEC 60529	
Umgebungstemperatur:	-30°C ... +80°C
EN 60512-11-10	-40°C
EN 60512-11-4	-40°C ... +85°C

Steckzyklen: ≥ 100
IEC 60512-9a

Litzeneigenschaften:

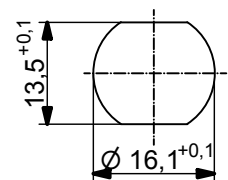
Umgebungstemperatur:	-30°C ... +80°C
fest verlegt	-5°C ... +80°C
bewegt	

Werkstoffe:

Kontakt:	CuZn, Ni b / Au 0,2 gal.
Kontaktträger:	PBT GF, UL 94 HB
Dichtung:	FPM / NBR
Flanschgehäuse:	CuZn, Ni
Verguß:	Polyurethan-Harz, UL 94



Montagedaten:

empfohlenes Drehmoment:	1-1,2 Nm
Conec	Drehmomentschlüssel:
Montagewerkzeug:	36-000200
	Steckeinsatz SW 19:
	36-000250



Minimale Wandstärke
1,5mm, alternativ
Frontplattenausschnitt d=16,1

Art.-Nr.:	Bezeichnung:	Pol	Länge L:	Litze:
43-01343	SAL - 12 - FKH12 - 0,5	12	0,5m	AWG 26 PVC, UL
43-15609	SAL - 12 - FKH12 - 2	12	2m	
43-02804	SAL - 12 - FKH12 - 3	12	3m	
43-xxxxx	SAL - 12 - FKH12 - ...	12	x	

CAD-Unterlage nicht manuell ändern	RoHS & REACH konform	Index: d 08.09.15 Wil Ä5806 Datenblatt überarbeitet, technische Daten angepasst, Artikel hinzu		 dim. in mm		Benennung: Flanschkupplung M12x1 mit Litze, Hinterwandmontage	
				Datum		Name	
		Litzentoleranz: L <= 4m: L + 40mm L > 4m: L + 1%		gez.		16.10.08 Fromm	
				gepr.		16.10.08 Mankopf	
		Allgemeintoleranz: 0 ± 0,50mm 0,0 ± 0,25mm 0,00 ± 0,10mm x ± 1,5°				Zeichnungsnr.: 43K1A775	
		Diese Zeichnung darf ohne unsere ausdrückliche, schriftliche Genehmigung weder vervielfältigt noch dritten Personen ausgehändigt werden. Eigentums- und Urheberrecht vorbehalten				Artikelnr.: siehe Tabelle	