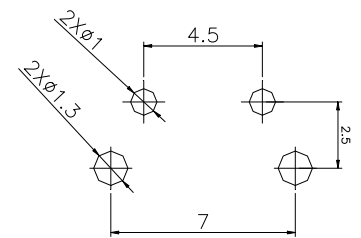


电路图  
CIRCUIT DIAGRAM



PCB. 焊接图  
PCB. WELDING DRAWING

主要技术参数、性能

The Main Thchnology Performance

额定电流、电压 Rate voltage,current	50mA DC12V
接触电阻 Contact resistance	$\leq 100\Omega$
按力 Operating force	$\pm 50gf$
行程 Travel	$0.25 \pm 0.10mm$
绝缘电阻 Insulated resistance	$\geq 100M\Omega$
介电强度 Dielectric strength	$\geq 250VAC/1min$

E	按钮	PPA	1	黑色
D	盖板	铁	1	镀铜锡
C	弹片	不锈钢	1	镀银
B	本体	PPA	1	黑色
A	卡件	黄铜	1	镀银
项目 ITEM	名称 DESCRIPTION	材质 MATERIAL	数量 QTY	表面处理/颜色 FINSH/COLOR

					第一视角 FIRST VIEW			
标记 SING	处数 FREQUENCY	更改文件号 REVISION	签名 APPROVED	日期 DATE	比例 SCALE	1:1	一般公差 GENERAL TOLERANCE	
设计 DESIGN			2021.06.01	单位 UNIT	mm	$\geq 0 \sim 2 <$	$\pm 0.15$	名称/NAME: <b>6*6*9支架</b>  型号/MODEL: <b>BX-TS-26-669ZJ</b>
审核 CHECKED			2021.06.01	重量 WEIGHT		$\geq 2 \sim 5 <$	$\pm 0.25$	
批准 APPROVED			2021.06.01			$\geq 5$	$\pm 0.35$	
							角度 ANGLE	$\pm 0.5^\circ$

