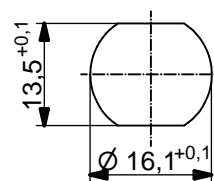
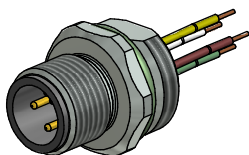


#### Kontaktbelegung:

- 1 braun
- 2 weiß
- 3 grün
- 4 gelb



Minimale Wandstärke  
1,5mm, alternativ  
Frontplattenausschnitt d=16,1

#### Technische Daten:

Bemessungsspannung:	250 V
IEC 61076-2-101	
Strombelastbarkeit:	4 A bei 40°C
IEC 61076-2-101	
Isolationswiderstand:	$\geq 100 \text{ M}\Omega$
IEC 60512	
Verschmutzungsgrad:	3/2
IEC 60664-1	
Schutzart:	IP 67, im verschraubten Zustand
IEC 60529	
Umgebungstemperatur:	-30°C ... +80°C
Steckzyklen:	$\geq 100$
IEC 60512-9a	

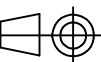

#### Werkstoffe:

Kontaktmaterial:	CuZn
Kontaktoberfläche:	Ni, Au gal.
Kontaktträger:	PBT GF, UL 94
Dichtung:	FPM
Flanschgehäuse:	CuZn, Ni
Verguß:	Polyurethan-Harz, UL 94

#### Montagedaten:

empfohlenes Drehmoment:	1-1,2 Nm
Conec Montagewerkzeug:	Drehmomentschlüssel: 36-000200 Steckeinsatz SW17: 36-000230

Art.-Nr.:	Bezeichnung:	Pol	Länge L:	Litze:
43-01704	SAL - CN - 12 - FS4.41 - 0,5	4	0,5m	AWG 24 PVC, UL
43-xxxxx	SAL - CN - 12 - FS4.41 - ...	4	x	

CAD-Unterlage nicht manuell ändern Directive 2002/95/EC RoHS compliant	Index: b 19.02.13 MG Ä4631 Datenblatt überarbeitet, technische Daten angepasst		 dim. in mm		Benennung:	
			Datum		Name	
	Litzentoleranz: L ≤ 0,5m: L + 20mm L > 0,5m: L + 4%		gez.	02.11.10	Franz	
			gepr.	02.11.10	Mankopf	
	Allgemeintoleranz: 0 ± 0,50mm 0,0 ± 0,25mm 0,00 ± 0,10mm				Zeichnungsnr.:	
	Diese Zeichnung darf ohne unsere ausdrückliche, schriftliche Genehmigung weder vervielfältigt noch dritten Personen ausgehändigt werden. Eigentums- und Urheberrecht vorbehalten				43K1A1226	
				Artikelnr.: siehe Tabelle		