



Technische Daten:

Bemessungsspannung:	5pol IEC 61076-2-101 60 V
Strombelastbarkeit:	4 A bei 40°C IEC 61076-2-101
Isolationswiderstand:	>=100 MΩ IEC 60512
Verschmutzungsgrad:	3/2 IEC 60664-1
Schutzart:	IP 67, im verschraubten Zustand IEC 60529
Umgebungstemperatur:	-30°C ... +80°C IEC 60664-1
Steckzyklen:	>=100 IEC 60512-9a

Werkstoffe:

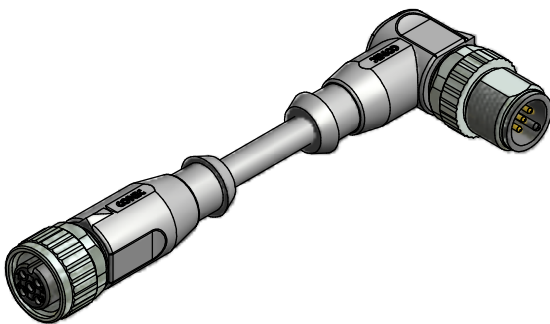
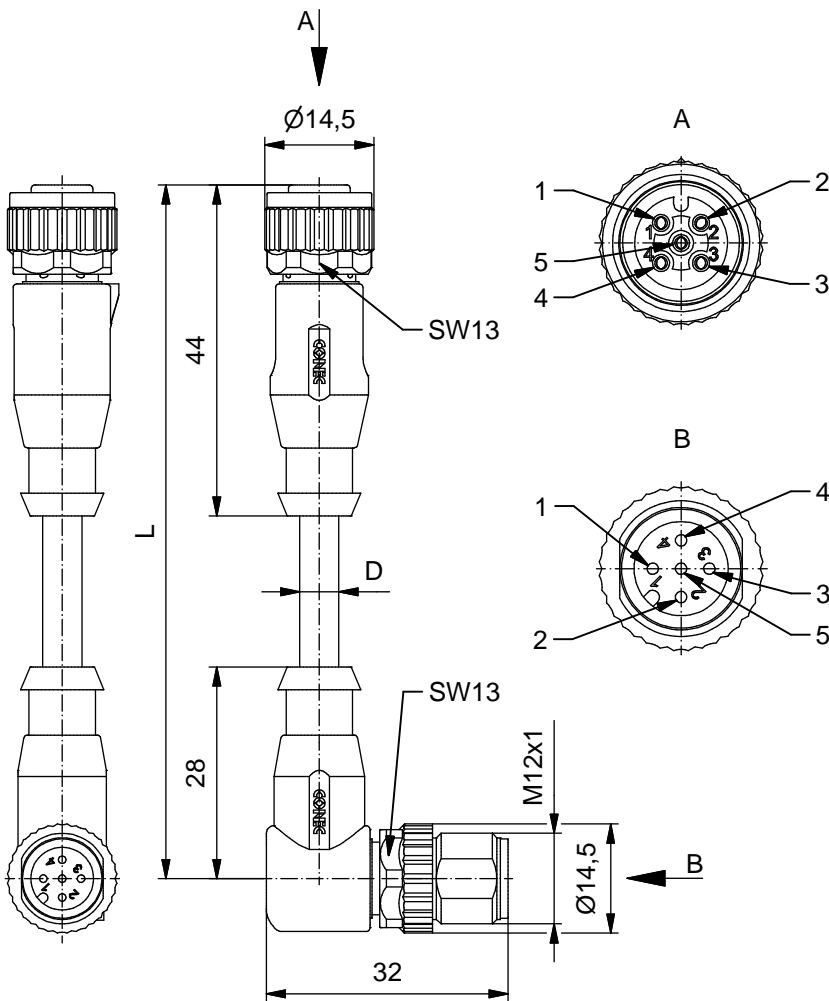
Kontaktmaterial:	CuZn
Kontaktoberfläche:	Ni, Au gal.
Kontaktträger:	TPU GF, UL 94
Dichtung:	FPM
Überwurfmutter/ -schraube:	GD-Zn, Ni
Griffkörper:	TPU, UL 94, grau

Montagedaten:

empfohlenes Drehmoment:	0,6 Nm
Conec Montagewerkzeug:	Drehmomentschlüssel: 36-000200 Steckeinsatz SW13: 36-000220

Kontaktbelegung:

1) braun	■
2) weiß	■
3) blau	■
4) schwarz	■
5) grün-gelb	■



D siehe Datenblatt Kabel

Art.-Nr.:	Bezeichnung:	Länge L:	Kabel:
43-14617	SAL - 12 - RK5 - RSW5 - 0,3 / A1 / A1090	0,3m	PVC, grau, 5x0,34mm², LiYY Kabel: 781-A13500
43-14618	SAL - 12 - RK5 - RSW5 - 0,6 / A1 / A1090	0,6m	
43-14619	SAL - 12 - RK5 - RSW5 - 1,5 / A1 / A1090	1,5m	
43-14620	SAL - 12 - RK5 - RSW5 - 3,0 / A1 / A1090	3m	
43-xxxxx	SAL - 12 - RK5 - RSW5 - ... / A1 / A1090	x	

CAD-Unterlage nicht manuell ändern Directive 2002/95/EC RoHS compliant		dim. in mm		Benennung: Verbindungsleitung M12x1, Kupplung axial - Stecker gewinkelt
		Datum	Name	
	Kabeltoleranz:	gez. 17.01.11	Franz	Zeichnungsnr.: 43K1A1280
	L ≤ 4m: L + 40mm L > 4m: L + 1%	gepr. 17.01.11	Mankopf	
Diese Zeichnung darf ohne unsere ausdrückliche, schriftliche Genehmigung weder vervielfältigt noch dritten Personen ausgehändigt werden. Eigentums- und Urheberrecht vorbehalten				Artikelnr.: siehe Tabelle

