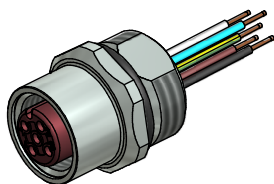


Kontaktbelegung:

- 1) braun
- 2) weiß
- 3) blau
- 4) schwarz
- 5) grün-gelb



Technische Daten:

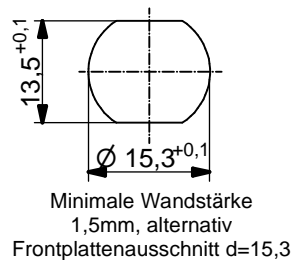
Bemessungsspannung: IEC 61076-2-101	4pol 250 V	5pol 60 V
Strombelastbarkeit: IEC 61076-2-101	4 A bei 40°C	
Isolationswiderstand: IEC 60512	>=100 MΩ	
Verschmutzungsgrad: IEC 60664-1	3/2	
Schutzart: IEC 60529	IP 67, im verschraubten Zustand	
Umgebungstemperatur: IEC 60664-1	+100°C - 30.000h +125°C - 8.000h +150°C - 2.000h	
Steckzyklen: IEC 60512-9a	>=100	

Werkstoffe:

Kontaktmaterial:	CuZn, CuBe
Kontaktoberfläche:	Ni, Au gal.
Kontaktträger:	PBT GF, UL 94
Dichtung:	FPM
Flanschgehäuse:	CuZn, Ni
Verguß:	Polyurethan-Harz, UL 94

Einbaudaten:

empfohlenes Drehmoment:	1-1,2 Nm
Conec Montagewerkzeug:	Drehmomentschlüssel: 36-000200 Steckeinsatz SW 17: 36-000230



Art.-Nr.:	Bezeichnung:	Pol	Länge L:	Litze:
43-01076	SAL - HT - 12 - FK4 - 0,5 - 9	4	0,5m	Copolymer, UL AWG 24
43-xxxxx	SAL - HT - 12 - FK4 - ... - 9	4	x	
43-01078	SAL - HT - 12 - FK5 - 0,5 - 9	5	0,5m	
43-xxxxx	SAL - HT - 12 - FK5 - ... - 9	5	x	

CAD-Unterlage nicht manuell ändern Directive 2002/95/EC RoHS compliant	Index: b 01.09.10 fro Ä3696 Litzendefinition und Datenblatt überarbeitet	dim. in mm	Benennung: Flanschkupplung M12x1 mit Litze, Frontmontage, HT, PG9	
	Litzentoleranz: L <= 0,5m: L + 20mm L > 0,5m: L + 4%		Zeichnungsnr.: 43K1A318	
	Diese Zeichnung darf ohne unsere ausdrückliche, schriftliche Genehmigung weder vervielfältigt noch dritten Personen ausgehändigt werden. Eigentums- und Urheberrecht vorbehalten		Artikelnr.:	