

Technische Daten:

Bemessungsspannung: 3pol 4pol
IEC 61076-2-104 60 V 30 V

Strombelastbarkeit: 3/4pol
IEC 61076-2-104 3 A bei 40°C

Isolationswiderstand: >=100 MΩ
IEC 60512

Verschmutzungsgrad: 3/2
IEC 60664-1

Schutzart: IP 67, im verschraubten Zustand
IEC 60529

Umgebungstemperatur: -30°C ... +80°C

Steckzyklen: >=100
IEC 60512-9a

Werkstoffe:

Kontaktmaterial: CuZn

Kontaktoberfläche: Ni, Au gal.

Kontaktträger: PA6, UL 94

Dichtung: FPM

Kontermutter: CuZn, Ni

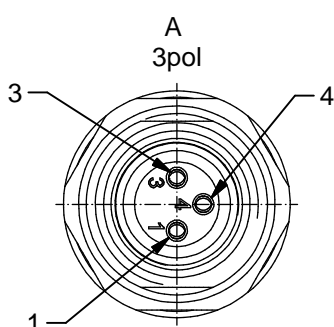
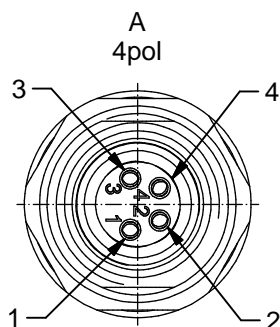
Flanschgehäuse: CuZn, Ni

Verguß: Polyurethan-Harz, UL 94

Montagedaten:

empfohlenes Drehmoment: 0,6 - 0,8 Nm

Conec Drehmomentschlüssel: 36-000200
Montagewerkzeug: Steckesatz SW14: 36-000370

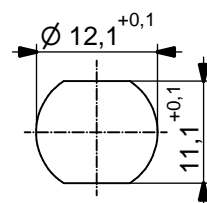


Kontaktbelegung 4pol:

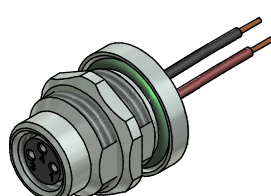
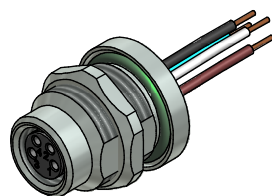
- 1) braun
- 2) weiß
- 3) blau
- 4) schwarz

Kontaktbelegung 3pol:

- 1) braun
- 3) blau
- 4) schwarz



Minimale Wandstärke 1,5mm, alternativ Frontplattenausschnitt d=12,1

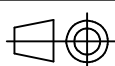


Art.-Nr.:	Bezeichnung:	Pol	Länge: L	Litze:
42-01148	SAL - 8 - FKH4 - 0,2	4	0,2m	AWG 24 PVC, UL
42-xxxxx	SAL - 8 - FKH4 - ...	4	x	
42-01147	SAL - 8 - FKH3 - 0,2	3	0,2m	AWG 24 PVC, UL
42-xxxxx	SAL - 8 - FKH3 - ...	3	x	

CAD-Unterlage nicht manuell ändern

Directive 2011/65/EU RoHS compliant

Lizentoleranz:	L <= 0,5m: L + 20mm L > 0,5m: L + 4%
Allgemeintoleranz:	0 ± 0,50mm 0,0 ± 0,25mm 0,00 ± 0,10mm
Diese Zeichnung darf ohne unsere ausdrückliche, schriftliche Genehmigung weder vervielfältigt noch dritten Personen ausgehändigt werden. Eigentums- und Urheberrecht vorbehalten	



dim. in mm

	Datum	Name
gez.	12.08.13	Christen
gepr.	12.08.13	Mankopf

CONEC®

Benennung:

Flanschkupplung M8x1 mit Litze,
Hinterwandmontage

Zeichnungsnr.:

42K1A529

Artikelnr.: