

Technische Daten:

Bemessungsspannung:	30 V
IEC 61076-2-104	
Strombelastbarkeit:	1,5 A bei 40°C
IEC 61076-2-104	
Isolationswiderstand:	≥100 MΩ
IEC 60512	
Verschmutzungsgrad:	3/2
IEC 60664-1	
Schutzart:	IP 67, im verschraubten Zustand
IEC 60529	
Umgebungstemperatur:	-30°C ... +80°C
Steckzyklen:	≥100
IEC 60512-9a	

Werkstoffe:

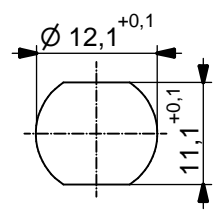
Kontaktmaterial:	CuZn
Kontaktoberfläche:	Ni, Au gal.
Kontaktträger:	PA6, UL 94
Dichtung:	FPM
Kontermutter:	CuZn, Ni
Flanschgehäuse:	CuZn, Ni
Verguß:	Polyurethan-Harz, UL 94

Montagedaten:

empfohlenes Drehmoment:	0,6 - 0,8 Nm
Conec Montagewerkzeug:	Drehmomentschlüssel: 36-000200 Steckeinsatz SW14: 36-000370

Kontaktbelegung:

1) weiß	5) grau
2) braun	6) rosa
3) grün	7) blau
4) gelb	8) rot



Minimale Wandstärke 1,5mm, alternativ Frontplattenausschnitt d=12,1

Art.-Nr.:	Bezeichnung:	Pol	Länge: L	Litze:
42-01150	SAL - 8 - FKH8 - 0,2	8	0,2m	AWG 26 PVC, UL
42-xxxxx	SAL - 8 - FKH8 - ...	8	x	

CAD-Unterlage nicht manuell ändern Directive 2011/65/EU RoHS compliant	Litzentoleranz: L ≤ 0,5m: L + 20mm L > 0,5m: L + 4% Allgemeintoleranz: 0 ± 0,50mm 0,0 ± 0,25mm 0,00 ± 0,10mm	dim. in mm Datum: 12.08.13 Name: Christen gepr.: 12.08.13 Mankopf CONEC®	Benennung:	Flanschkupplung M8x1 mit Litze, Hinterwandmontage
			Zeichnungsnr.:	42K1A531
			Artikelnr.:	
			Diese Zeichnung darf ohne unsere ausdrückliche, schriftliche Genehmigung weder vervielfältigt noch dritten Personen ausgehändigt werden. Eigentums- und Urheberrecht vorbehalten	