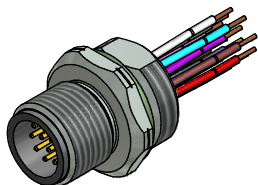


Kontaktbelegung:

1 — braun	7 — schwarz
2 — blau	8 — grau
3 — weiß	9 — rot
4 — grün	10 — violett
5 — rosa	11 — grau-rosa
6 — gelb	12 — rot-blau



Technische Daten:

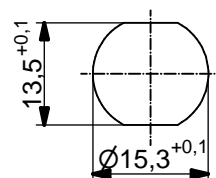
Bemessungsspannung:	30 V
IEC 61076-2-101	
Strombelastbarkeit:	1,5 A bei 40°C
IEC 61076-2-101	
Isolationswiderstand:	$\geq 100 \text{ M}\Omega$
IEC 60512	
Verschmutzungsgrad:	3/2
IEC 60664-1	
Schutzart:	IP 67, im verschraubten Zustand
IEC 60529	
Umgebungstemperatur:	-30°C ... +80°C
Steckzyklen:	≥ 100
IEC 60512-9a	

Werkstoffe:

Kontaktmaterial:	CuZn
Kontaktoberfläche:	Ni, Au gal.
Kontaktträger:	PBT GF, UL 94
Dichtung:	FPM
Flanschgehäuse:	CuZn, Ni
Verguß:	Polyurethan-Harz, UL 94

Montagedaten:

empfohlenes Drehmoment:	1-1,2 Nm
Conec Montagewerkzeug:	Drehmomentschlüssel: 36-000200 Steckeinsatz SW 17: 36-000230



Minimale Wandstärke
1,5mm, alternativ
Frontplattenausschnitt d=15,3

Art.-Nr.:	Bezeichnung:	Pol	Länge L:	Litze:
43-01346	SAL - 12 - FS12 - 0,5 - 9	12	0,5m	AWG 26 PVC, UL
43-xxxxx	SAL - 12 - FS12 - ... - 9	12	x	

CAD-Unterlage nicht manuell ändern Directive 2002/95/EC RoHS compliant	Index: e, 11.03.14 rbo - Ä5125 Datenblatt überarbeitet, Kontaktbezeichnungen in Ansicht A korrigiert	dim. in mm 	Benennung: Flanschstecker M12 mit Litze, Frontmontage, PG9	
	Litzentoleranz: L ≤ 0,5m: L + 20mm L > 0,5m: L + 4%		Zeichnungsnr.: 43K1A778	
	Allgemeintoleranz: 0 ± 0,50mm 0,0 ± 0,25mm 0,00 ± 0,10mm		Artikelnr.: siehe Tabelle	
	Diese Zeichnung darf ohne unsere ausdrückliche, schriftliche Genehmigung weder vervielfältigt noch dritten Personen ausgehändigt werden. Eigentums- und Urheberrecht vorbehalten			