

#### Kontaktbelegung:

- 1 braun
- 2 weiß
- 3 blau
- 4 schwarz
- 5 grau

#### Technische Daten:

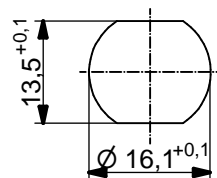
Bemessungsspannung: IEC 61076-2-101	60 V
Strombelastbarkeit: IEC 61076-2-101	4A bei 40°C
Isolationswiderstand: IEC 60512	$\geq 100 \text{ M}\Omega$
Verschmutzungsgrad: IEC 60664-1	3/2
Schutzart: IEC 60529	IP 67, im verschraubten Zustand
Umgebungstemperatur:	-30°C ... +80°C
Steckzyklen: IEC 60512-9a	$\geq 100$

#### Werkstoffe:

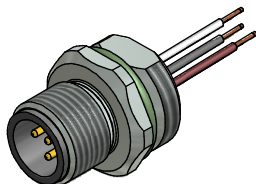
Kontaktmaterial:	CuZn
Kontaktoberfläche:	Ni, Au gal.
Kontaktträger:	PBT GF, UL 94
Dichtung:	FPM
Flanschgehäuse:	CuZn, Ni
Verguß:	Polyurethan-Harz, UL 94

#### Montagedaten:

empfohlenes Drehmoment:	1-1,2 Nm
Conec Montagewerkzeug:	Drehmomentschlüssel: 36-000200 Steckeinsatz SW 17: 36-000230



Minimale Wandstärke  
1,5mm, alternativ  
Frontplattenausschnitt d=16,1



Art.-Nr.:	Bezeichnung:	Pol	Länge L:	Litze:
43-01049	SAL - 12 - FS5.1 - 0,5	5	0,5m	AWG 24 PVC, UL
43-xxxxx	SAL - 12 - FS5.1 - ...	5	x	

CAD-Unterlage nicht manuell ändern

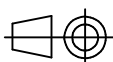
Directive 2002/95/EC RoHS compliant

Index: d 08.02.13 MG Ä4631  
Datenblatt überarbeitet, technische Daten  
angepasst, Werkstoffe korrigiert

Litzentoleranz: L  $\leq$  0,5m: L + 20mm  
L > 0,5m: L + 4%

Allgemeintoleranz: 0  $\pm$  0,50mm  
0,0  $\pm$  0,25mm  
0,00  $\pm$  0,10mm

Diese Zeichnung darf ohne unsere ausdrückliche, schriftliche Genehmigung  
weder vervielfältigt noch dritten Personen ausgehändigt werden.  
Eigentums- und Urheberrecht vorbehalten



dim. in mm

	Datum	Name
gez.	04.04.07	Franz
gepr.	04.04.07	Mankopf

**CONEC**®

Benennung:

**Flanschstecker M12x1 mit Litze,  
Frontmontage**

Zeichnungsnr.:

**43K1A208**

Artikelnr.:

**siehe Tabelle**