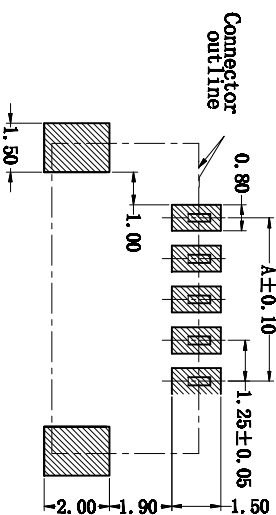
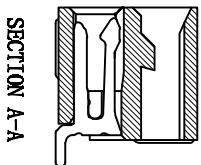
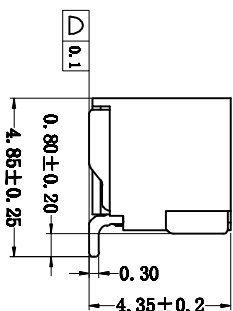
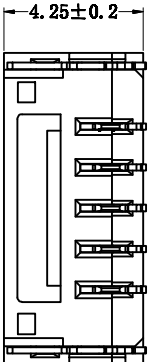
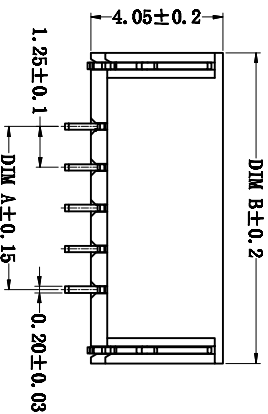
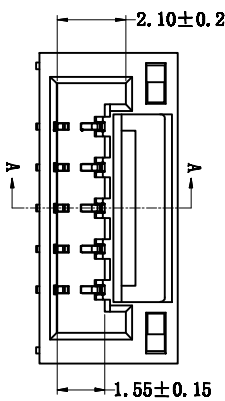
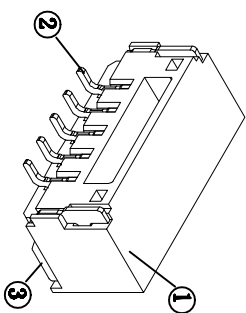


注: 本板为禁止传输、复制、编辑文件, 以及用其内容进行交流



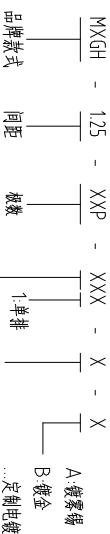
SUGGESTED PCB LAYOUT
(COMPONENT SIDE)



Circuits	Dimensions (mm)	
	A	B
02	1.25	5.75
03	2.50	7.00
04	3.75	8.25
05	5.00	9.50
06	6.25	10.75
07	7.50	12.00
08	8.75	13.25
09	10.00	14.50
10	11.25	15.75
11	12.50	17.00
12	13.75	18.25
13	15.00	19.50
...
20	23.75	28.25

- 技术要求:
- 1、塑件材料: LCP (UL-94V-0)
 - 2、接插件: 铜青铜镀锡
 - 3、绝缘电阻: $\leq 20m\Omega$
 - 4、绝缘电阻: $\geq 100M\Omega$
 - 5、额定电压: 50V AC DC
 - 6、额定电流: 1.0A AC DC
 - 7、耐压: 能承受500V AC/Min ute
 - 8、工作温度: $-25^{\circ}\sim+105^{\circ}$
 - 9、可靠性试验: 浸锡面积 $\geq 95\%$ 温度 $260\pm 5^{\circ}$, 时间 2.5 ± 0.5 秒
 - 10、铅和镉等六大有害物质含量符合环保要求

How to order



- 品牌款式 间距 板数
1. 单排
2. 双排
0. 象牙白
1. 黄色
C: 黑色
M: 绿色
R: 红色
... 其他颜色
- L.T: 立贴
W.T: 卧贴
L.G: 立贴带扣
W.G: 卧贴带扣
- E: 蓝色
- A: 镀雾锡
B: 镀金
... 定制电镀

GENERAL TOLERANCES

0.X	± 0.25	X. $^{\circ}$	$\pm 3^{\circ}$
0.XX	± 0.12		
0.XXX	± 0.05	X.X $^{\circ}$	$\pm 0.5^{\circ}$

序号	名称	材料	数量	备注
1	插座	LCP(UL94V-0)	1	
2	端子	铜青铜镀锡	20	
3	附件	铜青铜镀锡	2	

ITEM	NAME OF PART	NO. OF PART	Q'TY	MATERIAL	NOTE
DWG	CHK	DATE	SCALE	SHEET/OF	1/1
APP	DATE				
	NAME				



CIXI MAXXU ELECTRONICS CO.,LTD
慈溪市迈旭电子有限公司

MXCB-125-XXP-WT1

REV ECN NO

CONTENT

CHK DATE