



CorePro LED PLC 2P

LED PLC 9W 865 2P G24d

CorePro LED PLC 2P 将 LED 光源融入传统的荧光灯外形中。这款产品是升级普通照明应用中的灯泡的理想解决方案：它满足了基本的照明要求，可以节约大量的能源，属于环保产品。

产品数据

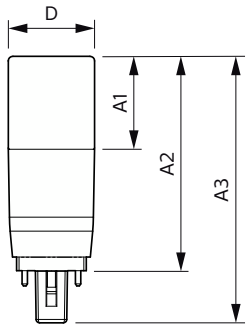
一般信息		灯具电流 (标称)	
底座	G24D [G24d]	灯具电流 (标称)	70 mA
标称使用寿命	15,000 小时	启动时间 (标称)	0.5 s
切换循环	50,000	60% 灯光下的预热时间	0.5 s
照明技术	LED	功率系数 (小数)	0.5
符合欧盟 RoHS 规范	是	电压 (标称)	220-240 V
灯技术		温度	
颜色代码	865 [CCT of 6500K]	环境温度范围	-20 °C 至 45 °C
光束角度 (标称)	240 °	最大外壳温度 (标称)	72 °C
光通量	1,050 lm	控制和调光	
颜色名称	冷日光	可调光	否
相关色温 (标称)	6500 K	机械和外壳	
光效 (额定) (标称)	116.00 lm/W	产品长度	100 mm
颜色一致性	<6	灯泡外形	PL-C
显色指数 (CRI)	80	审批和申请	
标称使用寿命结束时灯的光通维持率 (标称)	70 %	节能产品	是
操作和电气		批准标志	RoHS 合规 CE 标记 KEMA Keur 证书
纹频率	50 to 60 Hz	能耗 kWh/1000 h	- kWh
输入频率	50 至 60 Hz	产品数据	
功耗	9 W	订单产品名称	LED PLC 9W 865 2P G24d
灯具电流 (最大)	70 mA		
灯具电流 (最小)	70 mA		

CorePro LED PLC 2P

完整的产品名称	LED PLC 9W 865 2P G24d
完整产品代码	694793915858400
订购代码	929001879410
材料编号 (12NC)	929001879410
计算器 - 每包数量	1

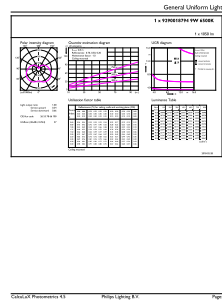
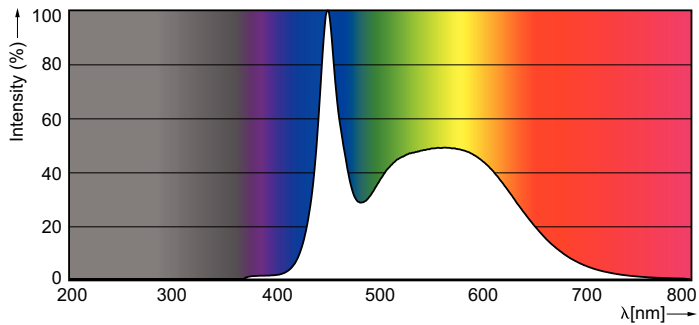
EAN/UPC - 产品/箱	6947939158584
计算器 - 每个外包装箱中的包数	10
EAN/UPC - 案例	6947939158591

二维绘图



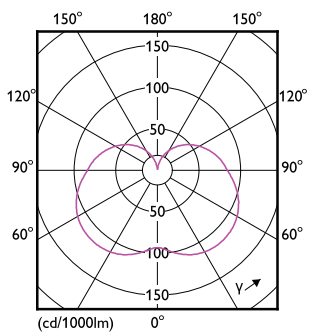
Product	D	A1	A2	A3
LED PLC 9W 865 2P G24d	37.2 mm	40 mm	92.5 mm	115 mm

光度数据



Spectral Power Distribution Colour - LED PLC 9W 865 2P G24d

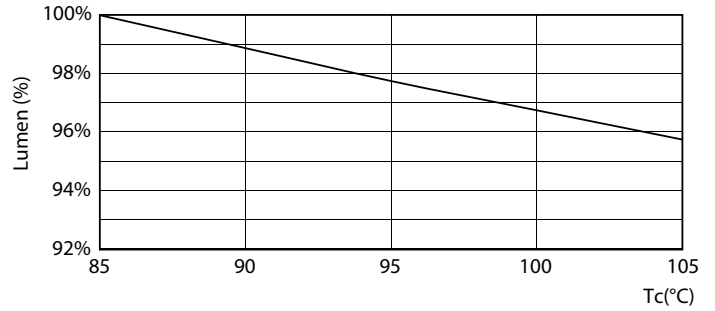
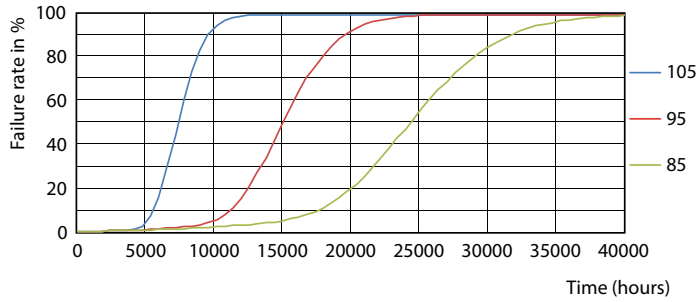
General uniform lighting - LED PLC 9W 865 2P G24d



Light Distribution Diagram - LED PLC 9W 865 2P G24d

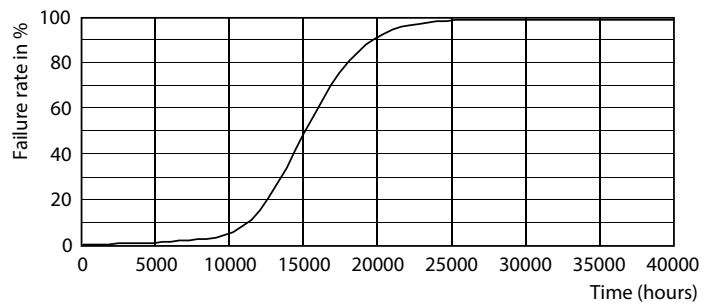
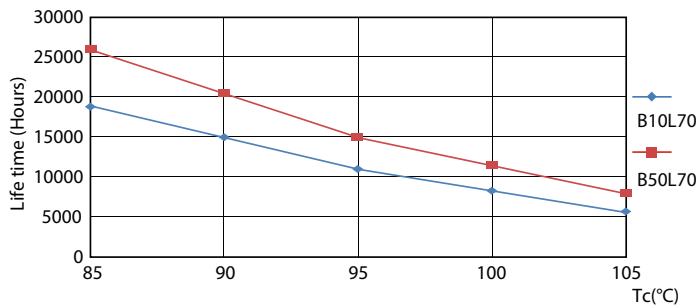
CorePro LED PLC 2P

寿命



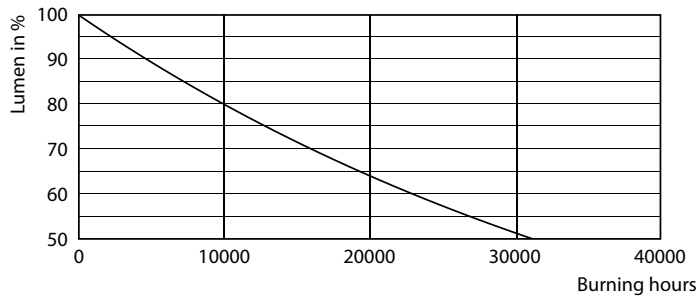
Life Expectancy Diagram - LED PLC 9W 865 2P G24d

Lumen Maintenance Diagram - LED PLC 9W 865 2P G24d



Life Expectancy Diagram - LED PLC 9W 865 2P G24d

Life Expectancy Diagram - LED PLC 9W 865 2P G24d



Lumen Maintenance Diagram - LED PLC 9W 865 2P G24d

