



CorePro LED PLC 2P

LED PLC 7.5W 840 2P G24d

CorePro LED PLC 2P 将 LED 光源融入到传统的荧光灯外形中。这款产品是升级普通照明应用中的灯泡的理想解决方案：它满足了基本的照明要求，可以节约大量的能源，属于环保产品。

产品数据

一般信息	
底座	G24D [G24d]
标称使用寿命	15,000 小时
切换循环	50,000
照明技术	LED
符合欧盟 RoHS 规范	是
灯技术	
颜色代码	840 [CCT of 4000K]
光束角度 (标称)	240 °
光通量	806 lm
颜色名称	冷白色 (CW)
相关色温 (标称)	4000 K
光效 (额定) (标称)	107.00 lm/W
颜色一致性	<6
显色指数 (CRI)	80
标称使用寿命结束时灯的光通维持率 (标称)	70 %
操作和电气	
纹频率	50 to 60 Hz
输入频率	50 至 60 Hz
功耗	7.5 W
灯具电流 (最大)	57 mA
灯具电流 (最小)	57 mA

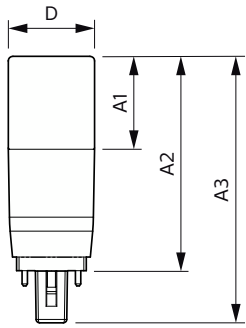
灯具电流 (标称)	57 mA
启动时间 (标称)	0.5 s
60% 灯光下的预热时间	0.5 s
功率系数 (小数)	0.5
电压 (标称)	220-240 V
温度	
环境温度范围	-20 °C 至 45 °C
最大外壳温度 (标称)	64 °C
控制和调光	
可调光	否
机械和外壳	
产品长度	100 mm
灯泡外形	PL-C
审批和申请	
节能产品	是
批准标志	RoHS 合规 CE 标记 KEMA Keur 证书
能耗 kWh/1000 h	- kWh
产品数据	
订单产品名称	LED PLC 7.5W 840 2P G24d

CorePro LED PLC 2P

完整的产品名称	LED PLC 7.5W 840 2P G24d
完整产品代码	694793915850800
订购代码	929001879010
材料编号 (12NC)	929001879010
计算器 - 每包数量	1

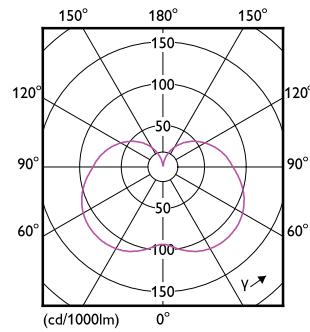
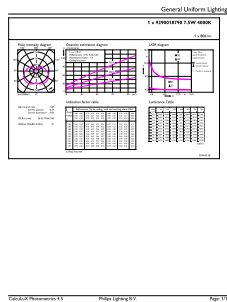
EAN/UPC - 产品/箱	6947939158508
计算器 - 每个外包装箱中的包数	10
EAN/UPC - 案例	6947939158515

二维绘图



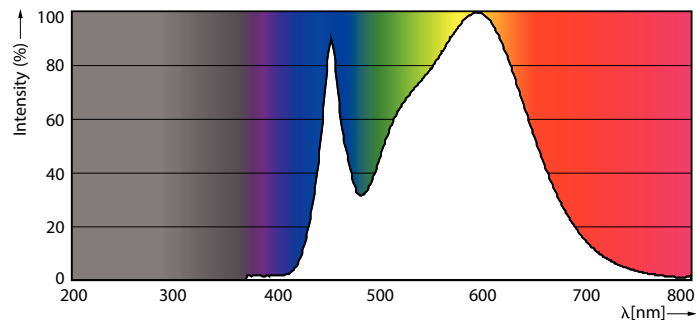
Product	D	A1	A2	A3
LED PLC 7.5W 840 2P G24d	37.2 mm	40 mm	92.5 mm	115 mm

光度数据



General uniform lighting - LED PLC 7.5W 840 2P G24d

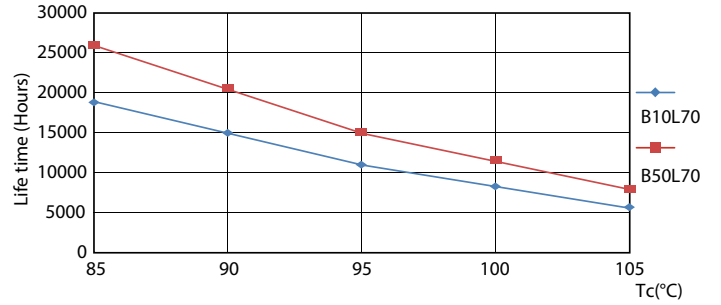
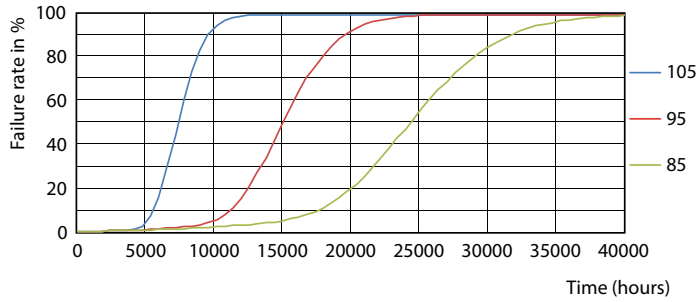
Light Distribution Diagram - LED PLC 7.5W 840 2P G24d



Spectral Power Distribution Colour - LED PLC 7.5W 840 2P G24d

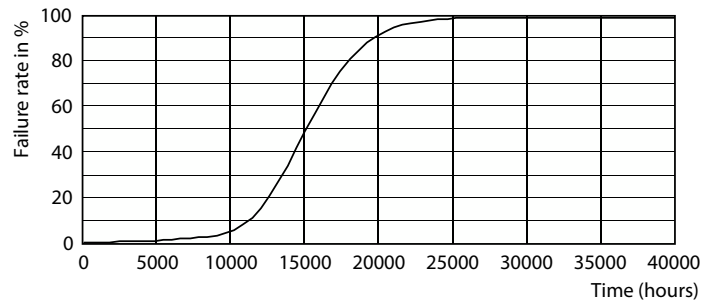
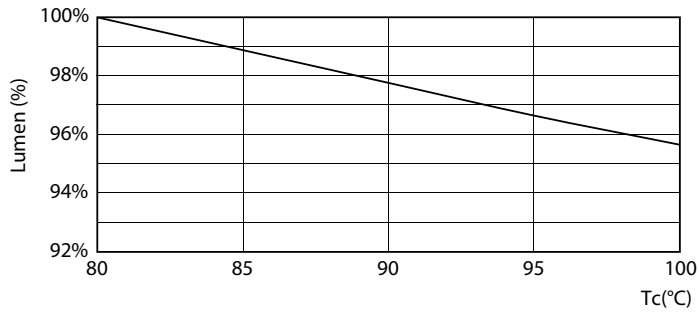
CorePro LED PLC 2P

寿命



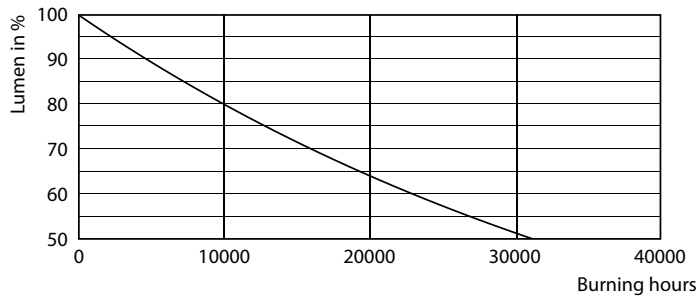
Life Expectancy Diagram - LED PLC 7.5W 840 2P G24d

Life Expectancy Diagram - LED PLC 7.5W 840 2P G24d



Lumen Maintenance Diagram - LED PLC 7.5W 840 2P G24d

Life Expectancy Diagram - LED PLC 7.5W 840 2P G24d



Lumen Maintenance Diagram - LED PLC 7.5W 840 2P G24d

