

Amass 产品规格书

一、产品综述说明

单 PIN 产品，电机、电池、控制器通用

二、应用模块

☐ 锂电池☒ 电机☐ 控制器☐ 充电器☐ 其他

三、产品示意图

| 型号 | 产品图片 | 外型图纸 |
|----------------|---|--|
| SH4. 0-F. N. * |  |  |

四、规格

| 材料 | 规格 | 电镀 | 镀层厚度 |
|-----|-------|------------|---------|
| 金属件 | H59-1 | N: 镀镍 (Ni) | 1μm |
| 材料 | 规格 | 颜色 | 阻燃等级 |
| 塑壳 | PA6 | *: B=黑色 | UL94-V0 |

五、特性表

| 电气性能 | 测试方法 | 特性 |
|------|--------------|-----------------|
| 额定电压 | UL1977 | DC 500V |
| 额定电流 | UL1977 | 35A 14# |
| 接触电阻 | GB/T5095.2 | 0.50mΩ |
| 绝缘电阻 | GB/T5095.2 | 2000MΩ |
| 瞬时电流 | &A 1min <80℃ | 50A |
| 温升 | UL1977 | 35A 4h <60℃ 14# |
| 爬电距离 | GB/T2900.18 | / |
| 机械性能 | 标准 | 特性 |
| 插入力 | GB/T5095.8 | <4kg |
| 拔出力 | GB/T5095.8 | >5kg |
| 插拔寿命 | GB/T5095.1 | 100 times |
| 防护等级 | GB/T4208 | IP40 |
| 环境性能 | 标准 | 特性 |
| 使用温度 | GB/T 2423.3 | -20℃ to 120℃ |
| 盐雾 | GB/T 2423.17 | 24h |

六、接线推荐

| AWG | 温升 60℃ | 温升 85℃ |
|-----|--------|--------|
| 14# | 35A | 45A |
| 16# | 25A | 35A |

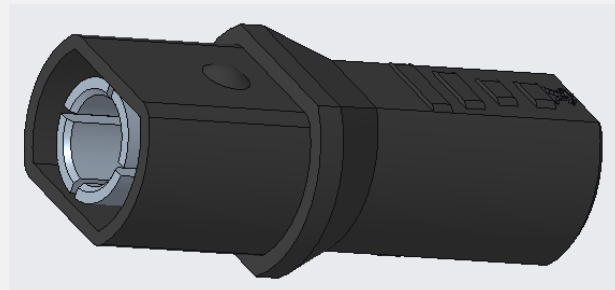
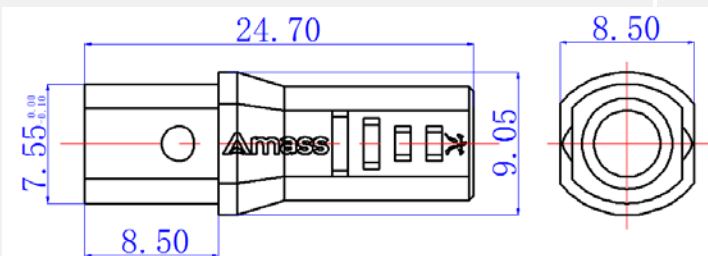
七、选配说明

☐带后盖 ☐带卡扣 ☐防水 ☐防打火

八、资质证明

☐ UL ☐ CE ☒ RoHS2.0 ☐ Reach

九、安装推荐



注意事项：

在使用时，请勿超出额定的电流和电压。



- 电流和电压过载会导致故障和事故发生。
- 如在带电的状态下，插拔连接器，会导致故障和事故发生，所以请您在未通电的状态下，插拔连接器。

请勿在向连接器施加外力的状态下使用



- 请勿在连接器和电线受力的状态下通电。如受到过大的外力，会破损导致故障和事故发生，所以请勿在此情况下使用。
- 连接器是作为电路的连接部件而设计的，因此请勿将连接器作为外壳等结构物体的一部分使用。

请确认使用环境



- 请勿在环境为高温、高湿的地方使用。
- 如不在规格书中所要求的环境下使用，会导致故障发生。所以请勿在此种情况下使用。

请小心使用



- 连接器是精密部件，请在使用时谨慎小心。
- 请您从打开包装时起就要谨慎小心，即使是有载带和包装管这样包装的产品，它在受到强烈撞击后，还是会造成端子变形、弯曲、脱出等现象发生。

编制：

审核：

批准：