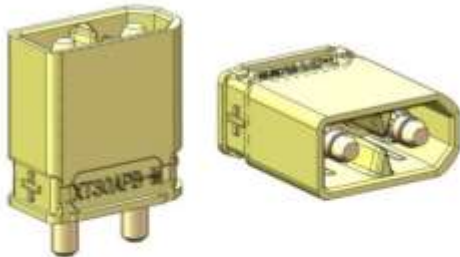


XT30APB-M 产品规格书

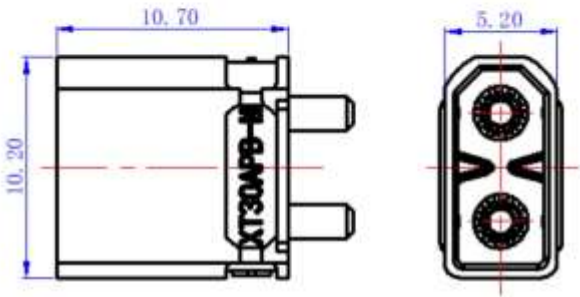


XT30APB-M 产品

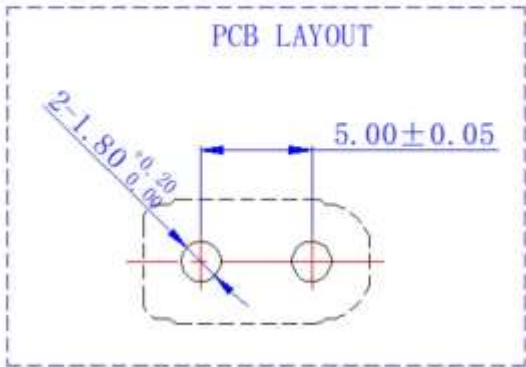
1. 本系列产品为带锁扣防水结构设计的板立式注塑+装配型 2PIN 接头，为目前动力锂电电源插标准件；
2. 可应用于锂电池和控制器等线对板的连接场景。

电气特性	
额定电流	20A MAX (16AWG/△<85℃)
耐电压	600V DC
绝缘电阻	≥2000MΩ
接触电阻	≤1.2mΩ
机械特性	
使用寿命	100 次
盐雾	48h
耐环境性	
防护等级	IP40
工作温度	-20℃ to 120℃
阻燃等级	UL94 V-0
材 质	
外壳体	PA, 颜色: 黄
针孔件	铜合金, 电镀: 镀金

XT30APB-M



PCB 安装孔示意图



 在使用时，请勿超出额定的电流和电压	<ul style="list-style-type: none"><li>● 电流和电压过载会导致故障和事故发生。</li><li>● 如在带电的状态下，插拔连接器，会导致故障和事故发生，所以请您在未通电的状态下，插拔连接器。</li></ul>
 请勿在向连接器施加外力的状态下使用	<ul style="list-style-type: none"><li>● 请勿在连接器和电线受力的状态下通电，如受到过大的外力，会破损导致故障和事故发生，所以请勿在此情况下使用。</li><li>● 连接器是作为电路的连接部件而设计的，因此请勿将连接器作为外壳等结构物体的一部分使用。</li></ul>
 请确认使用环境	<ul style="list-style-type: none"><li>● 请勿在环境为高温、高湿的地方使用。</li><li>● 如不在规格书中所要求的环境下使用，会导致故障发生。所以请勿在此种情况下使用。</li></ul>
 请小心使用	<ul style="list-style-type: none"><li>● 连接器是精密部件，请在使用时谨慎小心。</li><li>● 请您从打开包装时起就要谨慎小心，即使是有载带和包装管这样包装的产品，它在受到强烈撞击后，还是会造成端子变形、弯曲、脱出等现象发生。</li></ul>