

1

2

3

4

5

6

7

8

版本

变更内容

工程确认

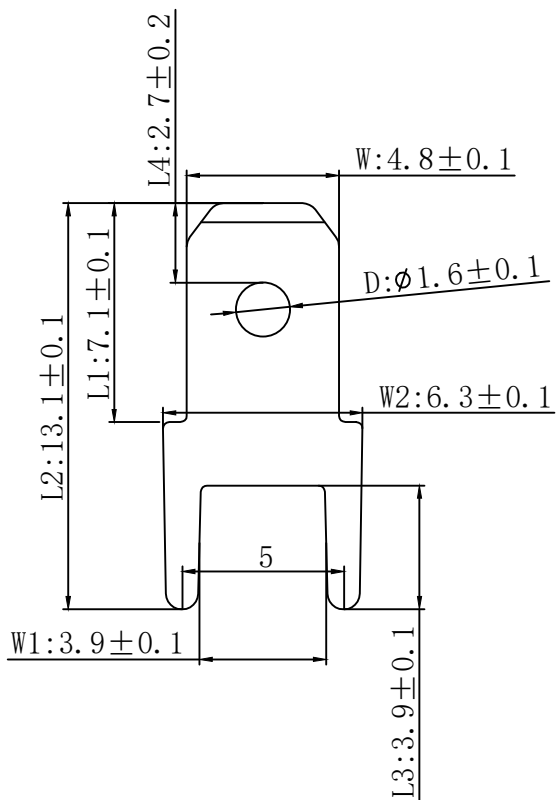
日期

A

产品厚度: $T=0.5 \pm 0.02$

A

B



表面处理:

- 00 铜镀金
- 01 铜本色
- 02 铜镀锡
- 03 铁镀镍
- 04 铜镀镍

B

C

包装数量	5000PCS	5
拔力范围	————	4
插力范围	————	3
适用电线	————	2
对插端子	187母端/T=0.5	1
规格	————	NO.

C

D

D

E

产品技术要求:

- 产品表面不得有氧化, 生锈, 压伤, 灰尘, 破裂等现象。
- 产品之毛刺或者批锋不得大于0.05mm.
- 产品包线脚高低不得大于0.2mm.
- 产品有三线一定要明显清楚。
- 图样标示公差尺寸为重要尺寸, 其他尺寸参考使用之。

E

F

东莞市博众电气有限公司 Dongguan Bozhong Electrical Co., Ltd		页码 (SHEET)	1/1	单位(UNIT): MM
		版本 (REV)	A1	比例(SCALE)
品名 (ITEM NO)	PC线路板插片(短脚)	日期 (DATE)	2021. 10. 12	
料号 (PART NO)	BTC-3-PCB485005D	设计 (DESIGN)	LUO	
图号 (DWG NO)		审核 (CHECKED)	ROGER LI	
		核准 (APPROVED)	ROC ZHAO	
These drawings and specifications are Dongguan Bozhong Electrical Co., Ltd. The property should not be copied. Without Dongguan Bozhong Electrical Co., Ltd. Prior written consent to copy or use in any way.				

F

1

2

3

4

5

6

7

8