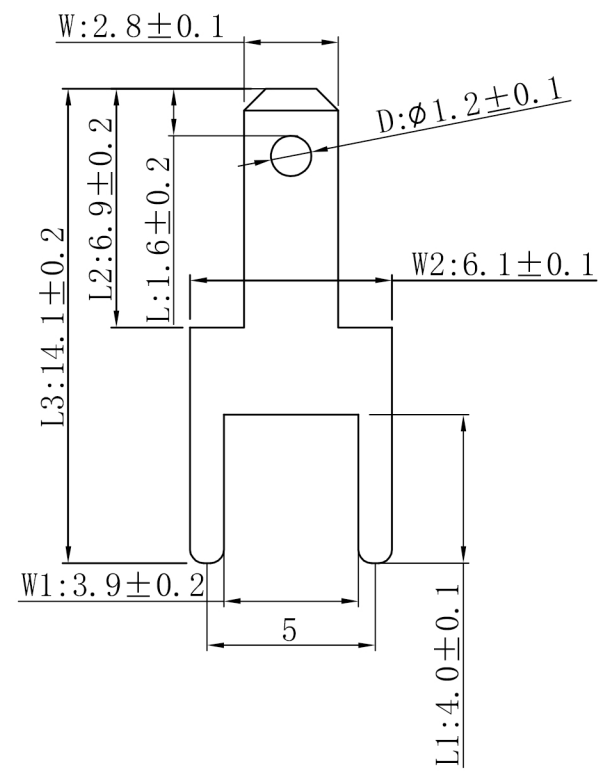


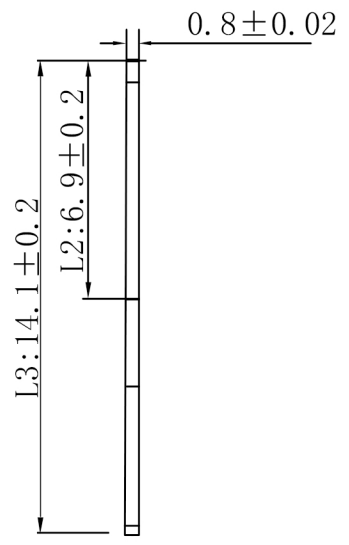
U	I	U
版本	变更内容	工程确认 日期

产品厚度: $T=0.8 \pm 0.02$



表面处理:

- 00 铜镀金
- 01 铜本色
- 02 铜镀锡
- 03 铁镀镍
- 04 铜镀镍



包装数量	5000PCS	5
拔力范围	————	4
插力范围	————	3
适用电线	————	2
对插端子	110母端/T=0.8	1
规格	————	NO.

产品技术要求:

1. 产品表面不得有氧化, 生锈, 压伤, 灰尘, 破裂等现象.
2. 产品之毛刺或者批锋不得大于0.05mm.
3. 产品包线脚高低不得大于0.2mm.
4. 产品有三线一定要明显清楚.
5. 图样标示公差尺寸为重要尺寸, 其他尺寸参考使用之.

博众电气 东莞市博众电气有限公司 —BOZHONG ELECTRIC— Dongguan Bozhong Electrical Co., Ltd		页码 (SHEET)	1/1	单位(UNIT): MM
		版本 (REV)	A1	比例(SCALE)
品名 (ITEM NO)	PCB防倒插端子 (标准脚)	日期 (DATE)	2021. 10. 12	
料号 (PART NO)	BTC-3-PCB285008	设计 (DESIGN)	LUO	
图号 (DWG NO)		审核 (CHECKED)	ROGER LI	
		核准 (APPROVED)	ROC ZHAO	