

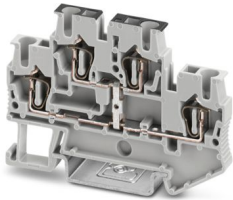
STTB 2,5-PV - 双层接线端子



3031539

<https://www.phoenixcontact.com/cn/products/3031539>

请注意，本PDF文档中所示数据均生成自在线目录。完整数据请见用户文档。我们的一般下载使用条款已生效。



双层接线端子，带等电位连接，标称工作电压: 500 V，额定电流: 22 A，接线方式: 回拉式弹簧连接，第一和第二层，额定接线容量: 2.5 mm²，横截面: 0.08 mm² - 4 mm²，安装方式: NS 35/7,5，NS 35/15，颜色: 灰色

优势

- 紧凑型设计，节省空间
- 针对轨道交通应用进行了测试
- 通过桥接件FBS ...-PV连接到端子各层

STTB 2,5-PV - 双层接线端子

3031539

<https://www.phoenixcontact.com/cn/products/3031539>



技术数据

产品属性

产品类型	多层接线端子
应用领域	铁路工业
	机械工程
	工厂工程
	过程工业
连接量	4
行数	2
电位	1

绝缘特性

过电压类别	III
污染等级	3

电气特性

额定浪涌电压	6 kV
额定条件下的最大功耗	0.77 W

连接数据

每层的连接数量	2
额定横截面	2.5 mm²

第一和第二层

剥线长度	8 mm ... 10 mm
塞规	A3
连接符合标准	IEC 60947-7-1
刚性导线横截面	0.08 mm² ... 4 mm²
横截面 AWG	28 ... 12 (按IEC标准修订)
柔性导线横截面	0.08 mm² ... 2.5 mm²
导线横截面, 柔性[AWG]	28 ... 14 (按IEC标准修订)
柔性导线横截面 (套管不带塑料绝缘管)	0.14 mm² ... 2.5 mm²
柔性导线横截面 (带塑料绝缘管的套管)	0.14 mm² ... 2.5 mm²
2根具有相同横截面的导线, 柔性, 带TWIN套管及塑料套管	0.5 mm²
标称电流	22 A (当连接截面积为4 mm²的导线时)
最大负载电流	26 A (当所连接导线截面积为4 mm²时, 所有已连接的导线的总电流不能超过最大负载电流。)
额定电压	500 V
额定横截面	2.5 mm²

Ex数据

额定参数 (ATEX/IECEX)

标识	Ex II 2 GD Ex eb IIC Gb
----	-------------------------

STTB 2,5-PV - 双层接线端子



3031539

<https://www.phoenixcontact.com/cn/products/3031539>

工作温度范围	-60 °C ... 110 °C
Ex认证附件	3030459 D-STTB 2,5
	3030747 ATP-STTB 4
	1204517 SZF 1-0,6X3,5
	3022276 CLIPFIX 35-5
	3022218 CLIPFIX 35
桥接列表	插入式桥接件 / FBS 2-5 / 3030161
	插入式桥接件 / FBS 3-5 / 3030174
	插入式桥接件 / FBS 4-5 / 3030187
	插入式桥接件 / FBS 5-5 / 3030190
	插入式桥接件 / FBS 10-5 / 3030213
	插入式桥接件 / FBS 20-5 / 3030226
桥接数据	17 A / 2.5 mm²
防爆温度上升	40 K (21.9 A / 2.5 mm²)
标称工作电压	440 V
用于使用桥接件进行桥接	440 V
- 不相邻的接线端子之间桥接	352 V
—— 通过PE接线端子对不相邻的接线端子进行桥接	352 V
- 切割至所需长度的桥接，带盖板	220 V
- 切割至所需长度的桥接，带分隔板	220 V
额定绝缘电压	400 V
输出	(永久)

Ex等级 常规

额定电流	19.5 A
最大负载电流	23.5 A

Ex 连接数据 概述

额定横截面	2.5 mm²
额定接线容量AWG	14
刚性接线容量	0.08 mm² ... 4 mm²
接线容量AWG	28 ... 12
柔性接线容量	0.08 mm² ... 2.5 mm²
接线容量AWG	28 ... 14
输出	(永久)

Ex等级 第1层

接触电阻	1.04 mΩ
输出	(永久)

Ex等级 第2层

接触电阻	0.83 mΩ
输出	(永久)

Ex等级 PV连接

接触电阻	1.04 mΩ
------	---------

STTB 2,5-PV - 双层接线端子



3031539
<https://www.phoenixcontact.com/cn/products/3031539>

尺寸

宽度	5.2 mm
端板宽度	2.2 mm
高度	67.5 mm
NS 35/7,5深度	47.5 mm
NS 35/15深度	55 mm

材料规格

颜色	灰色
阻燃等级，符合UL 94	V0
绝缘材料组	I
绝缘材料	PA
低温下的静态绝缘材料应用	-60 °C
绝缘材料的温度指数（DIN EN 60216-1（VDE 0304-21））	125 °C
绝缘材料相对温度指数（电气，UL 746 B）	130 °C
铁路车辆的防火保护（DIN EN 45545-2）R22	HL 1 - HL 3
铁路车辆的防火保护（DIN EN 45545-2）R23	HL 1 - HL 3
铁路车辆的防火保护（DIN EN 45545-2）R24	HL 1 - HL 3
铁路车辆的防火保护（DIN EN 45545-2）R26	HL 1 - HL 3
量热释热NFPA 130（ASTM E 1354）	27,5 MJ/kg
表面可燃性NFPA 130（ASTM E 162）	通过
烟雾比光密度NFPA 130（ASTM E 662）	通过
烟气毒性NFPA 130（SMP 800C）	通过

电气测试

电涌电压测试

测试电压设定值	7.3 kV
结果	已通过测试

温升测试

温度上升要求测试	温度上升 ≤ 45 K
结果	已通过测试
短时耐受电流 2.5 mm²	0.3 kA
短时耐受电流 4 mm²	0.48 kA
结果	已通过测试

工频耐受电压

测试电压设定值	1.89 kV
结果	已通过测试

机械特性

机械参数

开口式侧板	是
-------	---

STTB 2,5-PV - 双层接线端子

3031539

<https://www.phoenixcontact.com/cn/products/3031539>



机械测试

机械强度

结果	已通过测试
----	-------

载体上的附件

DIN导轨/固定支点	NS 35
测试力设定值	1 N
结果	已通过测试

导线损坏和松动测试

旋转速度	10 rpm
rpm	135
导线横截面 / 重量	0.08 mm² / 0.1 kg
	2.5 mm² / 0.7 kg
	4 mm² / 0.9 kg
结果	已通过测试

环境和真实条件

老化

温度循环	192
结果	已通过测试

针焰测试

暴露时间	30 s
结果	已通过测试

振荡/宽频带噪音

规格	DIN EN 50155 (VDE 0115-200):2008-03
频谱	2类, B级使用寿命测试, 在转向架上进行
频率	f ₁ = 5 Hz 到 f ₂ = 250 Hz
ASD等级	6.12 (m/s²)²/Hz
加速度	3.12g
每轴的测试周期	5 h
测试方向	X-, Y- 与 Z-轴
结果	已通过测试

冲击

规格	DIN EN 50155 (VDE 0115-200):2008-03
脉冲波形	半弦
加速度	30g
电击时间	18 毫秒
每个方向的电击次数	3
测试方向	X-, Y- 与 Z-轴 (正向与负向)
结果	已通过测试

STTB 2,5-PV - 双层接线端子



3031539
<https://www.phoenixcontact.com/cn/products/3031539>

环境条件

环境温度（运行）	-60 °C ... 110 °C (考虑到自加热在内的工作温度范围；有关最高短期工作温度，请参见电气特性相对温度指数)
环境温度（存放/运输）	-25 °C ... 60 °C (短期内（不超过24 小时），-60 °C到+70 °C)
环境温度（组装）	-5 °C ... 70 °C
环境温度（执行）	-5 °C ... 70 °C
允许湿度（运行）	20 % ... 90 %
允许湿度（存放/运输）	30 % ... 70 %

标准和规范

连接符合标准	IEC 60947-7-1
--------	---------------

安装

安装类型	NS 35/7,5
	NS 35/15

Phoenix Contact 2024 Â© - 保留所有权利
<https://www.phoenixcontact.com>

菲尼克斯（中国）投资有限公司总部
南京市江宁经济开发区菲尼克斯路36号
（江宁236信箱）邮编：211100
025-52121888
phoenix@phoenixcontact.com.cn