



■ 特性:

- 交流输入范围通过开关切换
- 保护种类: 短路/过负载/过电压/过温度
- 内置直流风扇强制风冷
- PWM控制
- 冷却风扇自动控制
- 100%满载老化
- 开关工作频率: 25KHZ
- 低成本
- 3年保固

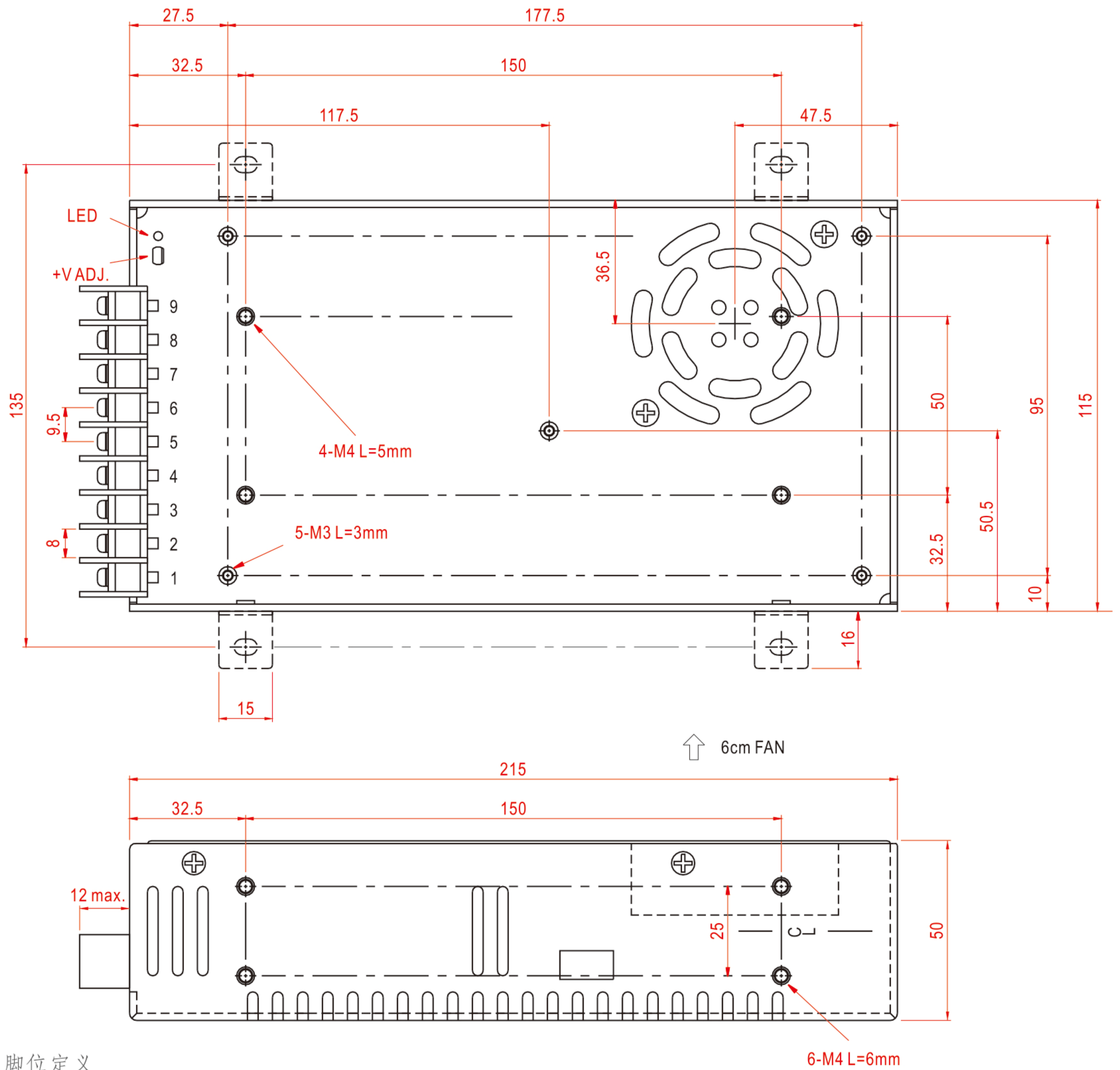
电气规格



型号		LRS-500-12	LRS-500-15	LRS-500-24	LRS-500-36	LRS-500-48	
输出	直流电压	12V	15V	24V	36V	48V	
	额定电流	40A	32A	20A	13.5A	10A	
	电流范围	0~40A	0~32A	0~20A	0~13.5A	0~10A	
	额定功率	480W	480W	480W	486W	480W	
	纹波与噪声 (最大)备注2	150mVp-p	150mVp-p	150mVp-p	240mVp-p	240mVp-p	
	电压调整范围	10 ~ 13.2V	13.5 ~ 18V	20 ~ 26.4V	32~40V	41 ~ 56V	
	电压精度 备注3	±1.0%	±1.0%	±1.0%	±1.0%	±1.0%	
	线性调整率	±0.5%	±0.5%	±0.5%	±0.5%	±0.5%	
	负载调整率	±0.5%	±0.5%	±0.5%	±0.5%	±0.5%	
	启动、上升时间	200ms, 50ms(满载时)					
保持时间(Typ.)	20ms(满载时)						
输入	电压范围	90 ~ 132VAC/180~264VAC(开关切换)或254 ~ 370VDC					
	频率范围	47 ~ 63Hz					
	效率(Typ.)	81%	81%	85%	87%	87%	
	交流电流(Typ.)	10A/115VAC 6A/230VAC					
	浪涌电流(Typ.)	50A/115VAC 50A/230VAC					
	漏电流	<3.5mA / 240VAC					
保护	过负载	额定输出功率的105%~135% 保护模式:定电流限制, 负载异常条件移除后可自动恢复					
	过电压	13.8 ~ 16.2V	18 ~ 21V	27.6 ~ 32.4V	40.5~46.5V	57.6 ~ 67.2V	
功能	风扇开关控制	RTH3 ≥ 50°C 风扇开, ≤ 45°C 风扇关, ≥ 80°C (5 ~ 7.5V) 关闭输出					
		RTH3 ≥ 55°C 风扇开, ≤ 50°C 风扇关, ≥ 85°C (12~ 48V) 关闭输出					
环境	工作温度	-10~+60°C (请参考负载减额曲线)					
	工作湿度	20 ~ 90% RH, 无冷凝					
	储存温度、湿度	-20 ~ +85°C, 10 ~ 95% RH					
	温度系数	±0.03%/°C (0~50°C)					
	耐振动	10 ~ 500Hz, 2G 10分钟/周期, X、Y、Z轴各60分钟					
安规和电磁兼容	耐压	I/P-O/P:1.5KVAC I/P-FG:1.5KVAC O/P-FG:0.5KVAC					
	绝缘阻抗	I/P-O/P, I/P-FG, O/P-FG:100M Ohms/500VDC					
其它	MTBF	≥234.3K hrs. MIL-HDBK-217F (25°C)					
	尺寸	215*115*50mm (L*W*H)					
	包装	1.07Kg; 12pcs/13.5Kg/0.92CUFT					
备注	1. 如未特别说明, 所有规格参数均在输入为230VAC、额定负载、25°C环境温度下进行量测。 2. 纹波和噪声测量方法: 使用一条12"双绞线, 同时终端要并联0.1uf和47uf的电容, 在20MHZ带宽下进行量测。 3. 精度: 包含设定误差、线性调整率和负载调整率。						

■ 机构尺寸

机壳型号:912C 单位:mm



端子台脚位定义

引脚编号	引脚功能	引脚编号	引脚功能
1	AC/L	4~6	DC OUTPUT -V
2	AC/N	7~9	DC OUTPUT +V
3	FG \perp		

■ 静态特性曲线(24V)

