



■ 特性:

- 交流输入范围通过开关切换
- 保护种类: 短路/过负载
- 自然风冷
- 100%满载老化测试
- 开关工作频率: 24KHz(额定输入输出电压情况下)
- 1年保固

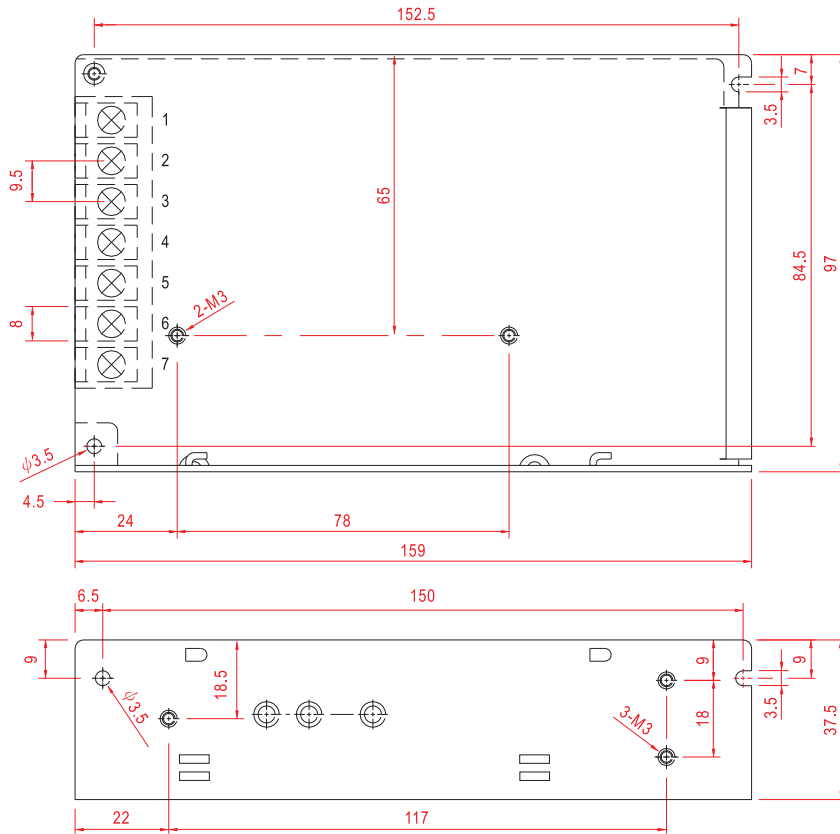
电气规格



| 型号 | | D-50A | | D-50B | |
|---------|--|---|----------|---------------|----------|
| 输出 | 输出通道 | CH1 | CH2 | CH1 | CH2 |
| | 直流电压 | 5V | 12V | 5V | 24V |
| | 额定电流 | 6A | 2A | 6A | 1A |
| | 电流范围 | 1 ~ 6A | 0.3 ~ 2A | 1 ~ 6A | 0.2 ~ 1A |
| | 额定功率 | 54W | | 54W | |
| | 纹波与噪声 (最大)备注2 | 50mVp-p | 100mVp-p | 50mVp-p | 100mVp-p |
| | 电压调整范围 | CH1 : +10,-5% | | CH1 : +10,-5% | |
| | 电压精度备注3 | ±2.0% | ±8.0% | ±2.0% | ±11,-8% |
| | 线性调整率 | ±0.5% | ±1.0% | ±0.5% | ±1.0% |
| | 负载调整率 | ±0.5% | ±5.0% | ±0.5% | ±8.0% |
| 启动、上升时间 | 200ms, 50ms (满载时) | | | | |
| 保持时间 | 20ms (满载时) | | | | |
| 输入 | 电压范围 | 85 ~ 132VAC/170 ~ 264VAC(可开关选择)或240 ~ 370VDC | | | |
| | 频率范围 | 47 ~ 63Hz | | | |
| | 效率(Typ.) | 73% | | 73% | |
| | 交流电流 | 1.3A/115VAC 0.65A/230VAC | | | |
| | 浪涌电流(最大) | 冷启动: 18A@115VAC, 36A@230VAC | | | |
| 漏电流 | <0.5mA / 240VAC | | | | |
| 保护 | 过负载 | 额定输出的105%~150% | | | |
| | | 保护模式:折层型电流限制模式, 负载异常条件移除后可自动恢复 | | | |
| 环境 | 工作温度 | -10~+60°C (请参考负载减额曲线) | | | |
| | 工作湿度 | 20 ~ 90% RH | | | |
| | 储存温度、湿度 | -20 ~ +85°C, 10 ~ 95% RH | | | |
| | 温度系数 | ±0.03%/°C (0~50°C)(CH1) | | | |
| | 耐振动 | 10 ~ 500Hz, 2G 10分钟/周期, X、Y、Z轴各60分钟 | | | |
| 安规和电磁兼容 | 安全规范 | 参照 UL1012设计 | | | |
| | 耐压 | I/P-O/P:1.5KVAC I/P-FG:1.5KVAC O/P-FG:0.5KVAC | | | |
| | 绝缘阻抗 | I/P-O/P, I/P-FG, O/P-FG:100M Ohms/500VDC | | | |
| 其它 | MTBF | ≥408.9K hrs. MIL-HDBK-217F (25°C) | | | |
| | 尺寸 | 159*97*38mm (L*W*H) | | | |
| | 包装 | 0.53Kg, 30pcs/17Kgs/0.97CUFT | | | |
| 备注 | 1. 如未特别说明, 所有规格参数均在输入为230VAC、额定负载、25°C环境温度下进行量测。 2. 纹波和噪声测量方法: 使用一条12"双绞线, 同时终端要并联0.1uf和47uf的电容, 在20MHZ带宽下进行量测。 3. 精度: 包含设定误差、线性调整率和负载调整率。 | | | | |

■ 机构尺寸

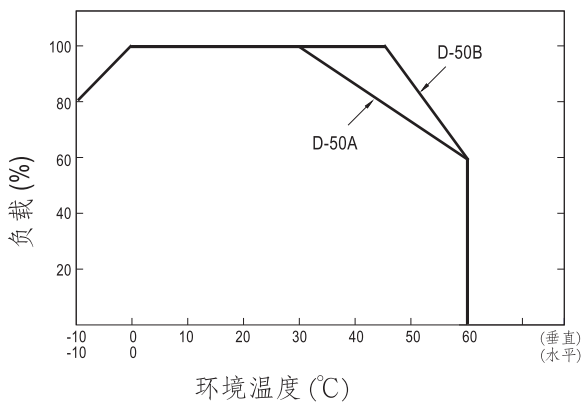
机壳型号:901 单位:mm



端子台脚位定义

| 引脚编号 | 引脚功能 | 引脚编号 | 引脚功能 |
|------|------|------|---------------|
| 1 | AC/L | 4 | DC OUTPUT +V2 |
| 2 | AC/N | 5,6 | DC OUTPUT COM |
| 3 | FG 地 | 7 | DC OUTPUT +V1 |

■ 负载减额曲线



■ 静态特性曲线(B)

