

零 件 承 认 书



SPECIFICATION FOR APPROVAL

客户名称: 立创

客户料号: _____

增益料号: RH 3.5*3*0.8+T52 W5

规格描述: _____

日 期: 2018/12/18

版 本: A

增益签核:

制订	审核	核准
张翔	刘业明	柯文学

客户签核:

工程	审核	核准



东莞市增益实业有限公司

地址: 东莞市塘厦镇林村塘厦大道北552号

电话: 0769-87321000

传真: 0769-87891229

物料类型:

插件磁珠

日 期:

2018/12/18

版 本:

A

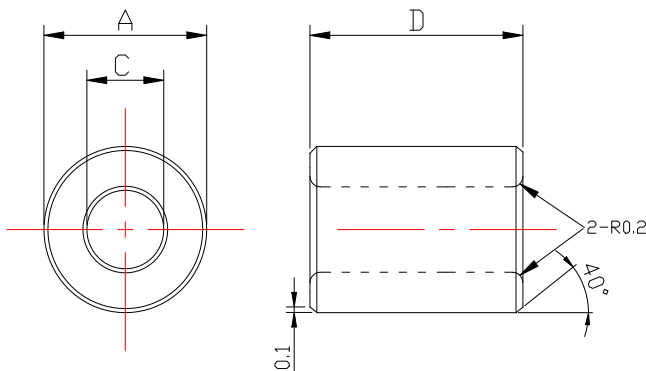
SPECIFICATION

ITEM	W5 RH 3.5*3*0.8+T52
PART NO.	
ELECTRICAL REQUIREMENTS	IMPEDANCE: Z:12 ohm MIN(25MHz) Z:25 ohm MIN(100MHz)

TEST METHOD:

APPEARANCE STANDARD	VISION
INSPECTION LEVEL	MIL-STD-105E AQL=0.65
CHARACT&SIZE	LEVEL S-3
SURFACE	LEVEL II
TEST EQUIPMENT	HP-4286A
TEST FREQUENCY	25MHz/100MHz
COIL SPEC	T.C0.65ΦX62.5mmX1TS

DIMENSION:(UNIT:mm)



A=3.50±0.20mm

C=0.80±0.15mm

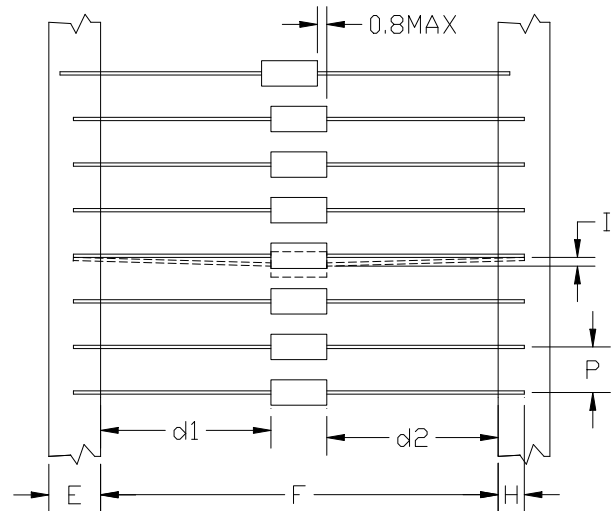
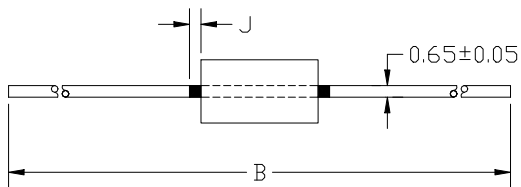
D=3.00±0.30mm

SPECIFICATION

ITEM	W5 RH 3.5*3*0.8+T52
PART NO	

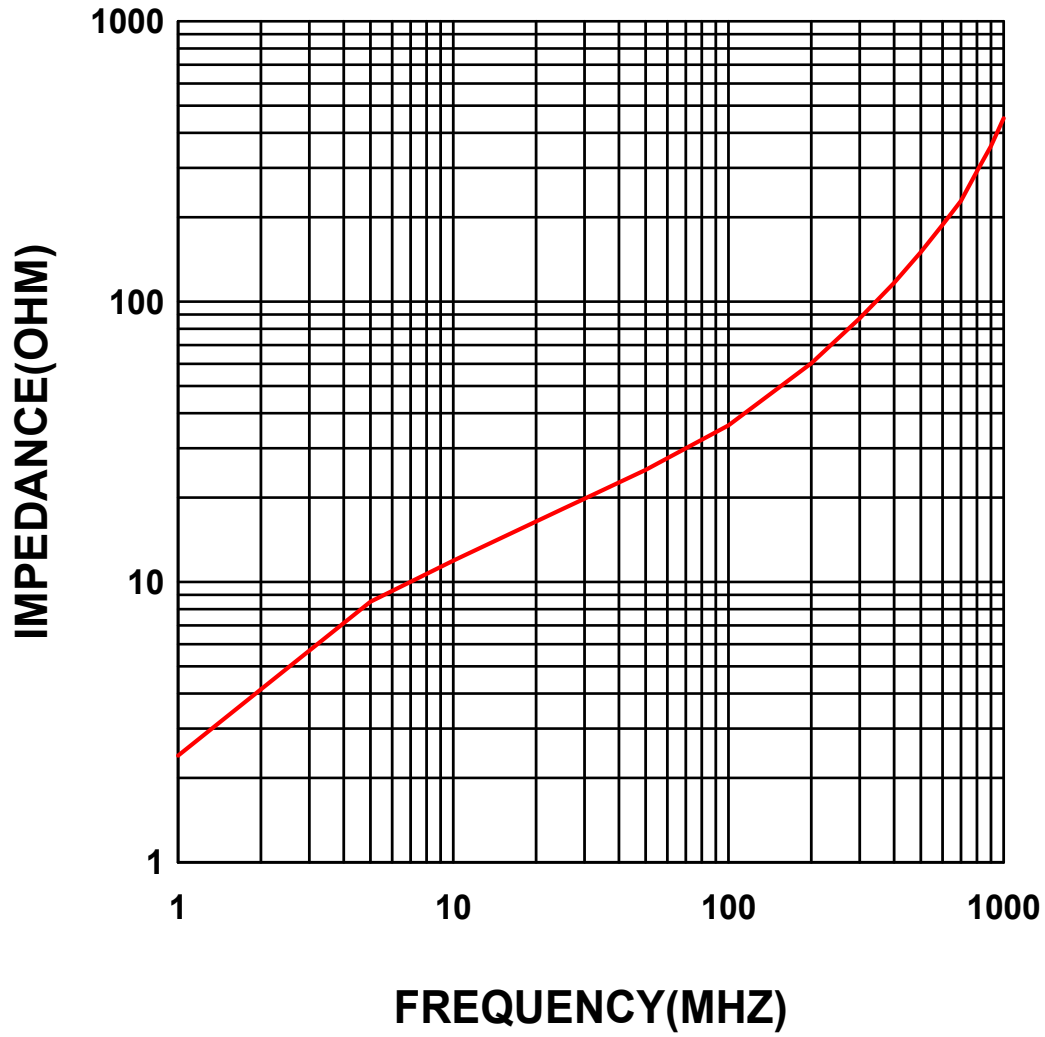
TAPE DIMENSION (UNIT:mm):

TYPE	B	E	F	H	I	J	P	d1-d2
W5 RH 3.5*3*0.8+T52	63.00	5.68	52.00	3.20	1.20	0.50	5.00	1.40
	±1.00	±0.70	±2.00	MIN	MAX	MAX	±0.50	MAX



胶带品牌(西德TESA胶带)
T.C.LEAD WIRE0.65ΦX 62.5mm

ITEM: W5 RH 3.5*3*0.8+T52



COIL: T.C0.65ΦX62.5mmX1TS
METER: HP-4286A

东莞市增益实业有限公司	FILE NO	DATE 2018/12/18	REVISION A	PAGE 3
-------------	---------	--------------------	---------------	-----------

Material Table 材质表(W5)

Characterics 特性	Unit(单位)	Standard Data
Practical frequency 应用频率	MHZ	0.1~2.0
μ_{iac} 交流初导磁率	$\pm 25\%$	700
$\tan \delta / \mu_{iac}$ 相对损失因子	$\times 10^{-6}$	15 55
	MHz	0.1 2.0
Bms 有效饱和 磁通密度	Gauss	2500 (20Oe)
α_{μ} 温度系数	$\times 10^{-6} / ^\circ\text{C}$	5(25 $^\circ\text{C}$)
Tc 居礼温度	$^\circ\text{C}$	> 110
ρ 电阻系数	$\Omega \cdot \text{cm}$	10^7
d 密度	g/cm^3	4.8

- The values were obtained with toroidal cores
- 1(mT):10(gauss), 1(A/m):0.012566(Oersted)

TEST DATA

CUSTOMER		QUANTITY	
ITEM	W5 RH 3.5*3*0.8+T52	COIL SPEC	T.C0.65ΦX62.5mmX1TS
PART NO.		TEST FREQUENCY	25MHz/100MHz
HUMIDITY	65%	TEST EQUIPMENT	HP-4286A
TEMPERATURE	22℃		

TEST RESOLUTION				DIMENSION(UNIT:mm)						
SPEC	Z(ohm) 25MHz	Z(ohm) 100MHz		A		C		D		
Nominnal	40	60		3.50		0.80		6.00		
Upper				3.65		0.95		6.30		
Lower	40	60		3.35		0.65		5.70		
Tolerance	MIN	MIN		±0.15		±0.15		±0.30		
1	56.4	81.0		3.52		0.82		6.06		
2	58.2	81.6		3.56		0.83		6.08		
3	57.8	80.9		3.48		0.82		6.02		
4	57.5	80.8		3.50		0.83		6.10		
5	56.9	80.6		3.54		0.81		6.04		
6										
7										
8										
9										
10										
AVERAGE	57.36	80.98		3.52		0.82		6.06		
MAX	58.20	81.60		3.56		0.83		6.10		
MIN	56.40	80.60		3.48		0.81		6.02		
RANGE	1.80	1.00		0.08		0.02		0.08		
STDEVP	0.64	0.34		0.03		0.01		0.03		
CPK upper				1.53		5.70		2.83		
CPK lower	9.03	20.75		2.00		7.66		4.24		

东莞市增益实业有限公司	FILE NO	DATE	REVISION	PAGE
		2018/12/18	A	5