

液态小型铝电解电容器产品编码规则



1 2 3

系列	代码
L3M	L3M
LMM	LMM
LK7	LK7
LK	OLK
KCX	KCX
KCG	KCG
KCM	KCM
LKF	LKF
LKM	LKM
LKG	LKG
LKZ	LKZ
LLK	LLK
LKX	LKX
LKL	LKL
IKI (R)	IKI (R)
LKJ	LKJ
LKD	LKD
V4M	V4M
V3MC	V3MC
V3M	V3M
VMM	VMM
VK7	VK7
VKO	VKO
VKM	VKM
VKG	VKG
VKL	VKL
VKL(R)	VKL(R)

4 5 6 7

产品直径	代码	产品高度	代码
3.5	F	3.95	039
3.55	W	4.5	045
4	A	5	050
4.5	G	5.4	054
5	B	5.7	057
5.5	H	5.8	058
6.3	C	6.5	065
7	T	7	070
8	D	7.7	077
10	E	8	080
12.5	L	8.5	085
13	S	9	090
16	I	9.5	095
18	J	10	100
20	N	10.5	105
22	K	11	110
25	M	11.5	115
		12	120
		12.5	125
		13	130
		13.5	135
		14	140
		14.5	145
		15	150
		16	160
		16.5	165
		17	170
		18	180
		19	190
		20	200
		21	210
		22	220
		23	230
		25	250
		28	280
		30	300
		31.5	315
		32	320
		35.5	355
		36	360
		40	400
		41.5	415
		45	450
		50	500

8 9

额定电压(V)	代码
6.3	0J
10	1A
16	1C
20	1D
25	1E
27	1N
35	1V
40	1G
50	1H
63	1J
70	1L
80	1K
90	1F
100	2A
110	2R
120	2K
125	2B
130	1Q
140	2Q
160	2C
180	2M
200	2D
250	2E
270	2N
300	2S
315	2F
320	1U
330	2U
350	2V
375	2P
400	2G
420	2T
450	2W
480	2L
500	2H
550	2I
600	2J
630	2Y
650	2X

10 11 12

静电容量(μF)	代码
0.1	R10
0.22	R22
0.33	R33
0.47	R47
0.56	R56
0.68	R68
0.82	R82
1.0	1R0
2.2	2R2
3.3	3R3
4.7	4R7
5.6	5R6
6.8	6R8
8.2	8R2
10	100
22	220
33	330
47	470
56	560
68	680
82	820
100	101
220	221
330	331
470	471
560	561
680	681
820	821
1000	102
1500	152
2200	222
3300	332
4700	472
6800	682
10000	103
22000	223
33000	333

13

容量范围	代码
±20%	M
±10%	K
0%~+10%	R
0%~-10%	T
-10%~+20%	V
-20%~+5%	L
-10%~+5%	G
-10%~+15%	H
0%~+40%	I
±15%	J
-20%~+50%	A
-5%~-20%	B
-5%~+20%	E
-15%~+5%	C
-15%~-5%	D
0%~+20%	F
0%~+15%	N
-5%~+15%	W
-20%~+0%	S
-20%~+10%	P
0%~+5%	Q

14

附属码(国内)	
O	引线30F/35F
H	引线33F/38F
F	引线22F/27F
A	切直脚A图
B	切脚成型B图
C	切脚成型C图
D	切脚成型D图
E	切脚成型E图
Q	切脚折弯90° F图A型(右)
P	切脚折弯90° F图B型(左)
X	切脚成型G图
g	切脚双折弯90° H图A型(右)
f	切脚双折弯90° H图B型(左)
K	编带A图
J	编带B图
V	SMD
TM	涂膜
CG	车规
附属码(IND)	
2	引线30F/35F
3	引线33F/38F
4	切直脚A图
5	切脚成型B图
6	切脚成型C图
7	切脚成型D图
8	切脚成型E图
9	引线22F/27F
M	编带A图
N	编带B图



LKG

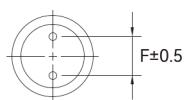
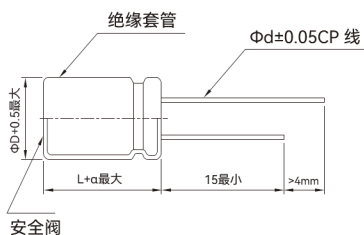
- ◆长寿命 耐高频大纹波电流 高频低阻抗 电源专用产品
- ◆105°C环境下8000~12000小时
- ◆符合AEC-Q200 RoHS指令对应品



主要技术参数

项目	特性																																				
使用温度范围	≤120V -55~+105°C ; 160~500V -40~+105°C																																				
标称电压范围	10~500V																																				
容量允许偏差	±20% (25±2°C 120Hz)																																				
漏电流(µA)	10~120WV I≤0.01CV or 3µA 取大者 C:标称容量(µF) V:额定电压(V) 2分钟读数 160~500WV I≤0.02CV+10(µA) C:标称容量(µF) V:额定电压(V) 2分钟读数																																				
损耗角正切值 (25±2°C 120Hz)	<table border="1"> <tr> <td>额定电压(V)</td> <td>10</td> <td>16</td> <td>25</td> <td>35</td> <td>50</td> <td>63</td> <td>80</td> <td>100</td> </tr> <tr> <td>tg δ</td> <td>0.19</td> <td>0.16</td> <td>0.14</td> <td>0.12</td> <td>0.10</td> <td>0.09</td> <td>0.09</td> <td>0.09</td> </tr> <tr> <td>额定电压(V)</td> <td>120</td> <td>160</td> <td>200</td> <td>250</td> <td>350</td> <td>400</td> <td>450</td> <td>500</td> </tr> <tr> <td>tg δ</td> <td>0.09</td> <td>0.09</td> <td>0.08</td> <td>0.08</td> <td>0.10</td> <td>0.10</td> <td>0.12</td> <td>0.20</td> </tr> </table> <p>标称容量超过1000µF者, 则每增加1000µF, 损耗角正切值增加0.02</p>	额定电压(V)	10	16	25	35	50	63	80	100	tg δ	0.19	0.16	0.14	0.12	0.10	0.09	0.09	0.09	额定电压(V)	120	160	200	250	350	400	450	500	tg δ	0.09	0.09	0.08	0.08	0.10	0.10	0.12	0.20
额定电压(V)	10	16	25	35	50	63	80	100																													
tg δ	0.19	0.16	0.14	0.12	0.10	0.09	0.09	0.09																													
额定电压(V)	120	160	200	250	350	400	450	500																													
tg δ	0.09	0.09	0.08	0.08	0.10	0.10	0.12	0.20																													
温度特性 (120Hz)	<table border="1"> <tr> <td>额定电压(V)</td> <td>10</td> <td>16</td> <td>25</td> <td>35</td> <td>50</td> <td>63</td> <td>80</td> <td>100</td> </tr> <tr> <td>阻抗比Z(-40°C)/Z(20°C)</td> <td>6</td> <td>4</td> <td>3</td> <td>3</td> <td>3</td> <td>3</td> <td>3</td> <td>3</td> </tr> <tr> <td>额定电压(V)</td> <td>120</td> <td>160</td> <td>200</td> <td>250</td> <td>350</td> <td>400</td> <td>450</td> <td>500</td> </tr> <tr> <td>阻抗比Z(-40°C)/Z(20°C)</td> <td>5</td> <td>5</td> <td>5</td> <td>5</td> <td>7</td> <td>7</td> <td>7</td> <td>8</td> </tr> </table>	额定电压(V)	10	16	25	35	50	63	80	100	阻抗比Z(-40°C)/Z(20°C)	6	4	3	3	3	3	3	3	额定电压(V)	120	160	200	250	350	400	450	500	阻抗比Z(-40°C)/Z(20°C)	5	5	5	5	7	7	7	8
额定电压(V)	10	16	25	35	50	63	80	100																													
阻抗比Z(-40°C)/Z(20°C)	6	4	3	3	3	3	3	3																													
额定电压(V)	120	160	200	250	350	400	450	500																													
阻抗比Z(-40°C)/Z(20°C)	5	5	5	5	7	7	7	8																													
耐久性	<p>在105°C烘箱中, 施加含额定纹波电流的额定电压, 持续规定时间后, 置于常温16小时后测试, 测试温度: 25±2°C, 电容器的性能应满足如下要求</p> <table border="1"> <tr> <td>容量变化率</td> <td colspan="2">在初始值的±20%以内</td> </tr> <tr> <td>损耗角正切值</td> <td colspan="2">在规定值的200%以下</td> </tr> <tr> <td>漏电流</td> <td colspan="2">在规定值以下</td> </tr> <tr> <td rowspan="2">负荷寿命</td> <td>10~120WV</td> <td>Φ5 8000小时 Φ6.3 10000小时 ≥Φ8 12000小时</td> </tr> <tr> <td>160~500WV</td> <td>Φ5~Φ6.3 10000小时 ≥Φ8 12000小时</td> </tr> </table>	容量变化率	在初始值的±20%以内		损耗角正切值	在规定值的200%以下		漏电流	在规定值以下		负荷寿命	10~120WV	Φ5 8000小时 Φ6.3 10000小时 ≥Φ8 12000小时	160~500WV	Φ5~Φ6.3 10000小时 ≥Φ8 12000小时																						
容量变化率	在初始值的±20%以内																																				
损耗角正切值	在规定值的200%以下																																				
漏电流	在规定值以下																																				
负荷寿命	10~120WV	Φ5 8000小时 Φ6.3 10000小时 ≥Φ8 12000小时																																			
	160~500WV	Φ5~Φ6.3 10000小时 ≥Φ8 12000小时																																			
高温储存	<p>在105°C下, 储存1000小时, 置于常温16小时后测试, 测试温度25±2°C, 电容器的性能应满足如下要求</p> <table border="1"> <tr> <td>容量变化率</td> <td>在初始值的±20%以内</td> </tr> <tr> <td>损耗角正切值</td> <td>在规定值的200%以下</td> </tr> <tr> <td>漏电流</td> <td>在规定值的200%以下</td> </tr> </table>	容量变化率	在初始值的±20%以内	损耗角正切值	在规定值的200%以下	漏电流	在规定值的200%以下																														
容量变化率	在初始值的±20%以内																																				
损耗角正切值	在规定值的200%以下																																				
漏电流	在规定值的200%以下																																				

产品尺寸图 (单位: mm)



L=9	α=1.0
L≤16	α=1.5
L > 16	α=2.0

D	5	6.3	8	10	12.5	16	18
d	0.5	0.5	0.6	0.6	0.6	0.8	0.8
F	2.0	2.5	3.5	5.0	5.0	7.5	7.5

备注: ≥Φ6.3 产品有安全阀

纹波电流补偿系数

① 频率修正系数

频率(Hz)	50	120	1K	10K~50K	100K
修正因子	0.40	0.50	0.80	0.90	1.00

② 温度修正系数

环境温度(°C)	50°C	70°C	85°C	105°C
修正因子	2.1	1.8	1.4	1.0



LKG

■ 标准品一览表

电压(V)	10			16			25			35		
项目 容量 (μF)	尺寸 ΦD×L(mm)	阻抗 (Ωmax/100kHz 25±2°C)	纹波电流 (mA r.m.s/ 105°C 100kHz)	尺寸 ΦD×L(mm)	阻抗 (Ωmax/100kHz 25±2°C)	纹波电流 (mA r.m.s/ 105°C 100kHz)	尺寸 ΦD×L(mm)	阻抗 (Ωmax/100kHz 25±2°C)	纹波电流 (mA r.m.s/ 105°C 100kHz)	尺寸 ΦD×L(mm)	阻抗 (Ωmax/100kHz 25±2°C)	纹波电流 (mA r.m.s/ 105°C 100kHz)
10	5×9	1.05	57	5×9	1.05	72	5×9	1.05	92	5×9	1.50	102
15	5×9	1.05	77	5×9	1.05	92	5×9	1.05	112	5×9	1.50	122
22	5×9	0.40	92	5×9	0.4	112	5×9	0.40	122	5×9	1.50	170
33	5×9	0.40	107	5×9	0.4	122	5×9	0.40	152	5×9	0.40	220
39	5×9	0.40	137	5×9	0.4	152	5×9	0.40	182	5×11	0.36	240
47	5×9	0.25	144	5×9	0.25	162	5×9	0.25	212	5×11	0.32	350
56	5×9	0.25	152	5×9	0.25	172	5×9	0.25	320	6.3×9	0.32	495
68	5×9	0.25	162	5×9	0.25	182	5×11	0.23	350	6.3×11	0.260	550
68										8×9	0.260	580
82	5×9	0.25	172	5×9	0.25	212	6.3×9	0.20	550	6.3×11	0.250	550
82										8×9	0.250	580
100	5×9	0.25	182	5×11	0.23	350	6.3×9	0.20	550	6.3×11	0.250	550
100										8×9	0.250	580
120	5×9	0.25	320	5×11	0.23	550	6.3×11	0.0980	550	8×9	0.250	864
120							8×9	0.0980	580			
150	5×11	0.23	350	6.3×9	0.20	550	6.3×11	0.0980	550	8×11.5	0.0980	960
150							8×9	0.0980	580	10×9	0.0980	980
180	5×11	0.23	350	6.3×9	0.1600	550	8×9	0.0980	864	8×11.5	0.0980	960
180										10×9	0.0980	980
220	6.3×9	0.20	550	6.3×11	0.0980	550	8×11.5	0.0608	960	8×11.5	0.0980	1270
220				8×9	0.0980	580	10×9	0.0608	980			
270	6.3×9	0.1600	550	8×9	0.0980	580	8×11.5	0.0608	960	8×16	0.0700	1270
270							10×9	0.0608	980	10×12.5	0.0629	1330
330	6.3×11	0.0980	550	8×9	0.0980	864	8×14	0.0532	960	10×12.5	0.0629	1330
330	8×9	0.0980	580									
390	8×9	0.0980	580	8×11.5	0.0608	960	8×16	0.0485	1270	8×20	0.0550	1720
390				10×9	0.0608	980	10×12.5	0.0485	1270	10×16	0.0550	1850
470	8×9	0.0980	864	8×11.5	0.0608	960	10×12.5	0.0429	1330	10×16	0.0550	1850
470				10×9	0.0608	980				12.5×14	0.0550	1890
560	8×11.5	0.0608	960	8×16	0.0485	1270	8×20	0.0313	1530	10×20	0.0480	2250
560	10×9	0.0608	980	10×9	0.0485	1330	10×14	0.0313	1850	12.5×16	0.0480	2330
680	8×11.5	0.0608	960	8×16	0.0485	1270	10×16	0.0308	1850	10×23	0.0398	2330
680	10×9	0.0608	980	10×12.5	0.0429	1330				12.5×20	0.0350	2330
820	8×14	0.0585	1170	8×20	0.0313	1530	10×20	0.0280	2250	12.5×20	0.0280	2480
820	10×12.5	0.0608	1270	10×14	0.0313	1850	12.5×16	0.0350	2330			
1000	8×16	0.0485	1270	8×20	0.0313	1530	10×20	0.0280	2330	12.5×20	0.0280	2480
1000	10×12.5	0.0429	1330	10×16	0.0308	1850	12.5×16	0.0350	2330			
1200	8×20	0.0313	1530	10×16	0.0308	1960	12.5×20	0.0280	2480	12.5×25	0.0265	2900
1200	10×14	0.0308	1760									



LKG

■ 标准品一览表

电压(V)	10			16			25			35		
项目 容量 (μF)	尺寸 ΦD×L(mm)	阻抗 (Ωmax/100kHz 25±2°C)	纹波电流 (mA r.m.s/ 105°C 100kHz)	尺寸 ΦD×L(mm)	阻抗 (Ωmax/100kHz 25±2°C)	纹波电流 (mA r.m.s/ 105°C 100kHz)	尺寸 ΦD×L(mm)	阻抗 (Ωmax/100kHz 25±2°C)	纹波电流 (mA r.m.s/ 105°C 100kHz)	尺寸 ΦD×L(mm)	阻抗 (Ωmax/100kHz 25±2°C)	纹波电流 (mA r.m.s/ 105°C 100kHz)
	1500	8×20	0.0313	1530	10×20	0.0280	1960	12.5×20	0.0280	2480	12.5×30	0.0243
1500	10×16	0.0308	1850	12.5×16	0.0350	2330				16×20	0.0265	3250
1800	10×20	0.0280	1960	10×20	0.0280	2250	12.5×25	0.0230	2900	12.5×35	0.0220	3570
1800	12.5×16	0.0201	2330	12.5×16	0.0280	2480				16×25	0.0243	3630
2200	10×20	0.0280	1960	12.5×20	0.0280	2480	12.5×25	0.0143	3450	16×25	0.0243	3630
2200	12.5×16	0.0201	2330				16×20	0.0165	3250			
2700	10×23	0.0198	2250	12.5×20	0.0218	2900	12.5×35	0.0132	3570	16×35.5	0.0210	4010
2700	12.5×20	0.0280	2480				16×25	0.0143	3630	18×31.5	0.0210	4180
3300	12.5×20	0.0280	2480	12.5×25	0.0165	3450	12.5×40	0.0121	3890	16×40	0.0210	4220
3300							16×25	0.0143	3630	18×35.5	0.0160	4220
3900	12.5×25	0.0165	2900	12.5×30	0.0143	3450	16×31.5	0.0121	3890	18×35.5	0.0160	4500
3900				16×20	0.0165	3250	18×25	0.0132	3650			
4700	12.5×30	0.0143	3450	12.5×30	0.0143	3570	16×31.5	0.0110	4010			
4700	16×20	0.0165	3450	16×25	0.0143	3630	18×25	0.0110	4180			
5600	12.5×30	0.0143	3570	16×31.5	0.0121	3890	18×35.5	0.0100	4220			
5600	16×20	0.0165	3250	18×25	0.0132	3650						
6800	12.5×35	0.0132	3570	16×31.5	0.0121	3890	18×40	0.0100	4500			
6800	16×25	0.0143	3630	18×25	0.0132	3650						
8200	16×31.5	0.0121	3890	16×35.5	0.0110	4010						
8200	18×25	0.0132	3650	18×31.5	0.0110	4010						
10000	16×31.5	0.0121	3890	18×35.5	0.0100	4080						
10000	18×25	0.0132	3650									

电压(V)	50			63			80			100		
项目 容量 (μF)	尺寸 ΦD×L(mm)	阻抗 (Ωmax/100kHz 25±2°C)	纹波电流 (mA r.m.s/ 105°C 100kHz)	尺寸 ΦD×L(mm)	阻抗 (Ωmax/100kHz 25±2°C)	纹波电流 (mA r.m.s/ 105°C 100kHz)	尺寸 ΦD×L(mm)	阻抗 (Ωmax/100kHz 25±2°C)	纹波电流 (mA r.m.s/ 105°C 100kHz)	尺寸 ΦD×L(mm)	阻抗 (Ωmax/100kHz 25±2°C)	纹波电流 (mA r.m.s/ 105°C 100kHz)
	0.47	5×9	4.00	22	5×9	3.00	24	5×9	3.00	25	5×9	3.00
1.0	5×9	4.00	32	5×9	3.00	35	5×9	3.00	36	5×9	3.00	36
1.2	5×9	4.00	32	5×9	3.00	35	5×9	3.00	36	5×9	3.00	36
1.5	5×9	4.00	38	5×9	3.00	42	5×9	3.00	44	5×9	3.00	44
1.8	5×9	4.00	38	5×9	3.00	42	5×9	3.00	44	5×9	3.00	44
2.2	5×9	1.50	40	5×9	3.00	46	5×9	3.00	48	5×9	3.00	48
2.7	5×9	1.50	40	5×9	3.00	56	5×9	3.00	56	5×9	3.00	56
3.3	5×9	1.50	55	5×9	3.00	60	5×9	3.00	63	5×9	3.00	63
3.9	5×9	1.50	55	5×9	3.00	79	5×9	3.00	82	5×9	1.35	82
4.7	5×9	1.50	90	5×9	3.00	99	5×9	3.00	102	5×9	1.35	102



LKG

■ 标准品一览表

电压(V)	50			63			80			100		
项目 容量 (μF)	尺寸 ΦD×L(mm)	阻抗 (Ωmax/100kHz 25±2°C)	纹波电流 (mA r.m.s/ 105°C 100kHz)	尺寸 ΦD×L(mm)	阻抗 (Ωmax/100kHz 25±2°C)	纹波电流 (mA r.m.s/ 105°C 100kHz)	尺寸 ΦD×L(mm)	阻抗 (Ωmax/100kHz 25±2°C)	纹波电流 (mA r.m.s/ 105°C 100kHz)	尺寸 ΦD×L(mm)	阻抗 (Ωmax/100kHz 25±2°C)	纹波电流 (mA r.m.s/ 105°C 100kHz)
5.6	5×9	1.50	92	5×9	3.00	101	5×9	3.00	107	5×11	1.12	107
6.8	5×9	1.50	95	5×9	3.00	105	5×9	3.00	112	5×11	1.12	112
8.2	5×9	1.50	97	5×9	3.00	110	5×9	1.35	127	5×11	0.88	127
10	5×9	1.50	102	5×9	3.00	112	5×11	1.35	170	6.3×9	0.88	275
12	5×9	1.50	122	5×9	3.00	122	5×11	0.78	248	6.3×11	0.78	300
12										8×9	0.78	300
15	5×9	1.50	122	5×9	1.35	170	6.3×9	0.61	275	6.3×11	0.78	400
15										8×9	0.78	416
18	5×9	1.05	170	5×11	0.78	278	6.3×9	0.61	275	6.3×11	0.61	400
18										8×9	0.61	416
22	5×11	0.95	180	6.3×9	0.74	356	6.3×11	0.78	400	8×11.5	0.39	462
22							8×9	0.78	416	10×9	0.39	500
27	5×11	0.95	180	6.3×9	0.61	356	6.3×11	0.78	400	8×11.5	0.27	585
27							8×9	0.78	416	10×9	0.27	624
33	6.3×9	0.74	356	6.3×11	0.38	400	6.3×11	0.61	400	8×11.5	0.27	585
33				8×9	0.38	482	8×9	0.61	416	10×9	0.27	624
39	6.3×9	0.62	356	6.3×11	0.38	400	8×11.5	0.39	462	8×16	0.27	585
39				8×9	0.38	482	10×9	0.61	500	10×12.5	0.27	624
47	6.3×11	0.32	356	6.3×11	0.32	520	8×11.5	0.39	462	8×16	0.27	585
47	8×9	0.26	395	8×9	0.24	520	10×9	0.61	500	10×12.5	0.27	624
56	6.3×11	0.21	666	8×9	0.24	520	8×11.5	0.27	585	10×12.5	0.25	750
56	8×9	0.21	666				10×9	0.28	585			
68	8×9	0.21	666	8×11.5	0.23	520	8×16	0.27	585	8×20	0.20	770
68				10×9	0.24	535	10×12.5	0.25	624	10×14	0.19	780
82	8×11.5	0.15	740	8×11.5	0.17	722	8×20	0.25	624	10×16	0.19	780
82	10×9	0.15	666	10×9	0.17	650	10×12.5	0.25	624	12.5×14	0.18	858
100	8×11.5	0.15	740	8×16	0.17	722	8×20	0.20	800	10×20	0.13	1040
100	10×9	0.15	666	10×12.5	0.17	722	10×16	0.19	780	12.5×16	0.14	975
120	8×14	0.13	970	8×16	0.17	722	10×16	0.19	780	10×23	0.12	1170
120	10×12.5	0.13	985	10×12.5	0.17	722	12.5×14	0.18	858	12.5×20	0.0930	1430
150	8×16	0.11	970	8×20	0.12	890	10×20	0.13	1040	12.5×20	0.0930	1430
150	10×12.5	0.11	985	10×16	0.12	998	12.5×16	0.14	975			
180	8×20	0.10	1220	10×16	0.12	998	10×20	0.13	1040	12.5×25	0.0660	1620
180	10×14	0.10	1370				12.5×16	0.14	975			
220	8×20	0.0500	1220	10×20	0.0860	1200				12.5×25	0.0660	1620
220	10×16	0.0460	1370	12.5×16	0.0804	1250	12.5×20	0.0940	1430			
270	10×20	0.0420	1580	10×20	0.0860	1200	12.5×20	0.0940	1430	12.5×30	0.0560	1950
270	12.5×14	0.0500	1752	12.5×16	0.0804	1250				16×20	0.0640	1750
330	10×20	0.0420	1580	10×23	0.0760	1410	12.5×20	0.0660	1620	12.5×35	0.0470	2140



LKG

■ 标准品一览表

电压(V)	50			63			80			100		
项目 容量 (μF)	尺寸 ΦD×L(mm)	阻抗 (Ωmax/100kHz 25±2°C)	纹波电流 (mA r.m.s/ 105°C 100kHz)	尺寸 ΦD×L(mm)	阻抗 (Ωmax/100kHz 25±2°C)	纹波电流 (mA r.m.s/ 105°C 100kHz)	尺寸 ΦD×L(mm)	阻抗 (Ωmax/100kHz 25±2°C)	纹波电流 (mA r.m.s/ 105°C 100kHz)	尺寸 ΦD×L(mm)	阻抗 (Ωmax/100kHz 25±2°C)	纹波电流 (mA r.m.s/ 105°C 100kHz)
330	12.5×16	0.0500	1752	12.5×20	0.0660	1570				16×25	0.0480	2210
390	10×20	0.0420	1870	12.5×20	0.0660	1570	12.5×30	0.0560	1950	12.5×40	0.0400	2340
390							16×20	0.0640	1750	16×25	0.0480	2210
470	12.5×20	0.0560	2050	12.5×25	0.0470	1990	12.5×35	0.0470	2140	16×31.5	0.0360	2400
470							16×25	0.0480	2210	18×25	0.0420	2270
560	12.5×20	0.0560	2410	12.5×30	0.0390	2410	12.5×40	0.0400	2340	16×35.5	0.0320	2600
560				16×20	0.0390	2410	16×25	0.0480	2210	18×31.5	0.0340	2470
680	12.5×25	0.0560	2410	12.5×30	0.0360	2620	16×31.5	0.0360	2400	16×40	0.0300	2860
680				16×25	0.0350	2730	18×25	0.0420	2270	18×35.5	0.0300	2860
820	12.5×25	0.0450	2960	12.5×35	0.0300	2940	16×35.5	0.0320	2600	18×40	0.0285	3510
820	16×20	0.0420	2730	16×25	0.0350	2730	18×25	0.0420	2270			
1000	12.5×30	0.0350	2960	16×31.5	0.0260	2990	16×40	0.0300	2860			
1000	16×25	0.0350	3010	18×25	0.0340	2800	18×31.5	0.0340	2470			
1200	16×31.5	0.0247	3280	16×31.5	0.0260	2990	18×35.5	0.0300	2860			
1200	18×25	0.0323	3060	18×25	0.0340	2800						
1500	16×31.5	0.0247	3280	16×35.5	0.0230	3040	18×40	0.0285	3510			
1500	18×25	0.0323	3300	18×31.5	0.0280	3300						
1800	16×35.5	0.0218	3040	16×40	0.0210	3570						
1800	18×31.5	0.0266	3300	18×35.5	0.0220	3570						
2200	18×35.5	0.0210	3570	18×40	0.0285	3900						
2700	18×40	0.0200	3900									

电压(V)	120			160			200			250		
项目 容量 (μF)	尺寸 ΦD×L(mm)	阻抗 (Ωmax/100kHz 25±2°C)	纹波电流 (mA r.m.s/ 105°C 100kHz)	尺寸 ΦD×L(mm)	阻抗 (Ωmax/100kHz 25±2°C)	纹波电流 (mA r.m.s/ 105°C 100kHz)	尺寸 ΦD×L(mm)	阻抗 (Ωmax/100kHz 25±2°C)	纹波电流 (mA r.m.s/ 105°C 100kHz)	尺寸 ΦD×L(mm)	阻抗 (Ωmax/100kHz 25±2°C)	纹波电流 (mA r.m.s/ 105°C 100kHz)
0.47	5×9	3.00	25									
1.0	5×9	3.00	38	5×11	27.00	52	5×11	27.00	52	6.3×9	26.00	72
1.2	5×9	3.00	38	5×11	27.00	57	5×11	27.00	57	6.3×9	26.00	72
1.5	5×9	3.00	44	5×11	27.00	64	5×11	27.00	64	6.3×9	26.00	72
1.8	5×9	3.00	44	5×11	27.00	70	5×11	27.00	70	6.3×9	26.00	108
2.2	5×9	3.00	48	5×11	27.00	77	5×11	27.00	77	6.3×9	26.00	117
2.7	5×9	3.00	56	5×11	27.00	85	5×11	27.00	85	6.3×9	26.00	117
3.3	5×9	3.00	63	5×11	27.00	95	6.3×9	26.00	108	6.3×9	10.15	140
3.9	5×11	1.35	82	5×11	21.00	108	6.3×9	16.00	108	6.3×11	10.15	140
3.9										8×9	10.15	144
4.7	5×11	1.35	102	6.3×9	21.00	108	6.3×11	10.15	130	6.3×11	10.15	144



LKG

■ 标准品一览表

电压(V)	120			160			200			250		
项目 容量 (μF)	尺寸 ΦD×L(mm)	阻抗 (Ωmax/100kHz 25±2°C)	纹波电流 (mA r.m.s/ 105°C 100kHz)	尺寸 ΦD×L(mm)	阻抗 (Ωmax/100kHz 25±2°C)	纹波电流 (mA r.m.s/ 105°C 100kHz)	尺寸 ΦD×L(mm)	阻抗 (Ωmax/100kHz 25±2°C)	纹波电流 (mA r.m.s/ 105°C 100kHz)	尺寸 ΦD×L(mm)	阻抗 (Ωmax/100kHz 25±2°C)	纹波电流 (mA r.m.s/ 105°C 100kHz)
4.7							8×9	10.15	153	8×9	10.15	144
5.6	6.3×9	1.12	107	6.3×9	12.78	130	6.3×11	10.15	130	8×9	10.15	144
5.6							8×9	10.15	153			
6.8	6.3×9	1.12	112	6.3×11	12.78	130	8×9	10.15	153	8×9	10.15	160
6.8				8×9	12.78	117						
8.2	6.3×9	1.12	127	8×9	12.78	140	8×9	10.15	160	8×11.5	10.15	160
8.2										10×9	10.15	144
10	6.3×11	0.88	275	8×9	12.78	140	8×11.5	10.15	170	8×11.5	9.50	290
10							10×9	10.15	180	10×9	9.50	365
12	8×9	0.80	300	8×11.5	10.15	168	8×14	8.5	270	8×14	8.5	270
12				10×9	10.15	168						
15	8×11.5	0.78	358	8×11.5	10.00	261	8×16	3.65	290	8×16	3.65	290
15	10×9	0.78	358	10×9	10.00	261	10×12.5	4.50	365	10×12.5	3.24	380
18	8×11.5	0.61	358	8×14	7.50	290	8×20	3.24	370	8×20	3.24	370
18	10×9	0.61	358	10×9	7.50	261	10×14	3.24	380	10×14	3.24	400
22	8×14	0.48	450	8×14	7.50	350	8×20	3.24	370	8×20	3.24	370
22	10×9	0.48	450	10×12.5	7.50	380	10×14	3.24	400	10×14	3.24	400
27	8×16	0.37	550	8×16	2.65	350						
27	10×12.5	0.37	550	10×12.5	2.65	380						
33	8×16	0.37	585	8×20	2.65	650	10×20	1.65	650	10×20	1.65	650
33	10×12.5	0.37	585	10×14	2.65	760	12.5×14	1.65	760	12.5×14	1.65	760
39	8×20	0.28	624	10×16	2.65	650						
39	10×14	0.28	624	12.5×14	2.65	760						
47	10×14	0.28	624	10×20	2.65	750	12.5×20	1.38	980	12.5×20	1.38	980
47				12.5×14	2.65	760						
56	10×16	0.25	750	10×20	2.65	920	12.5×20	1.38	980	12.5×20	1.38	980
56	12.5×14	0.25	750	12.5×16	2.27	1180						
68	10×20	0.21	770	12.5×16	2.27	1280	12.5×25	1.25	1300	12.5×25	1.25	1300
68	12.5×14	0.21	780				16×20	1.25	1420	16×20	1.25	1420
82	12.5×16	0.19	900	12.5×20	2.27	1280	12.5×25	1.25	1390	12.5×30	1.15	1390
82							16×20	1.18	1420	16×20	1.18	1420
100	12.5×20	0.13	1040	12.5×20	2.27	1280	12.5×30	1.15	1390	16×25	1.18	1950
100							16×20	1.18	1420	18×20	1.02	1950
120	12.5×20	0.12	1240	12.5×25	1.43	1550	12.5×30	1.15	1420	18×20	1.02	1950
120				16×20	1.25	1420	16×25	1.18	1950	16×31.5	0.98	1990
150	12.5×25	0.0930	1430	12.5×30	1.43	1960	16×25	1.18	1950	16×31.5	0.98	2030
150	16×20	0.0930	1430	16×25	1.43	1890				18×25	0.98	2030
180	16×20	0.0930	1530	16×25	1.43	1890	16×35.5	0.80	2300	16×35.5	0.80	2300
180							18×31.5	0.80	2300	18×31.5	0.80	2300



LKG

■ 标准品一览表

电压(V)	120			160			200			250		
项目 容量 (μF)	尺寸 ΦD×L(mm)	阻抗 (Ωmax/100kHz 25±2°C)	纹波电流 (mA r.m.s/ 105°C 100kHz)	尺寸 ΦD×L(mm)	阻抗 (Ωmax/100kHz 25±2°C)	纹波电流 (mA r.m.s/ 105°C 100kHz)	尺寸 ΦD×L(mm)	阻抗 (Ωmax/100kHz 25±2°C)	纹波电流 (mA r.m.s/ 105°C 100kHz)	尺寸 ΦD×L(mm)	阻抗 (Ωmax/100kHz 25±2°C)	纹波电流 (mA r.m.s/ 105°C 100kHz)
	220	16×25	0.0660	1750	16×31.5	1.14	2450	18×31.5	0.80	2300	18×35.5	0.74
220	18×20	0.0660	1750	18×25	1.14	2370						
270	16×31.5	0.0560	1950	16×31.5	1.14	2450						
270	18×25	0.0640	1950									
330	16×31.5	0.0470	2210	18×31.5	1.10	3200						
330	18×25	0.0480	2210									
390	16×35.5	0.0400	2430	18×35.5	0.95	3450						
390	18×31.5	0.0400	2430									
470	18×35.5	0.0320	2600									
560	18×40	0.0320	2860									

电压(V)	350			400			450			500		
项目 容量 (μF)	尺寸 ΦD×L(mm)	阻抗 (Ωmax/100kHz 25±2°C)	纹波电流 (mA r.m.s/ 105°C 100kHz)	尺寸 ΦD×L(mm)	阻抗 (Ωmax/100kHz 25±2°C)	纹波电流 (mA r.m.s/ 105°C 100kHz)	尺寸 ΦD×L(mm)	阻抗 (Ωmax/100kHz 25±2°C)	纹波电流 (mA r.m.s/ 105°C 100kHz)	尺寸 ΦD×L(mm)	阻抗 (Ωmax/100kHz 25±2°C)	纹波电流 (mA r.m.s/ 105°C 100kHz)
	1.0	6.3×9	55.00	81	6.3×9	55.00	77	6.3×9	55.00	81	6.3×12	55.00
1.2	6.3×9	34.00	99	6.3×9	34.00	81	6.3×9	50.00	81	6.3×12	50.00	48
1.5	6.3×9	34.00	99	6.3×9	34.00	81	6.3×9	50.00	81	6.3×12	50.00	48
1.8	6.3×9	34.00	99	6.3×9	34.00	81	6.3×11	45.00	86	8×11.5	45.00	84
1.8							8×9	38.00	86			
2.2	6.3×9	34.00	130	6.3×9	28.00	100	8×9	38.00	95	8×11.5	16.50	90
2.7	6.3×11	23.00	144	8×9	23.00	144	8×9	38.00	126	8×14	12.00	110
2.7	8×9	23.00	144									
3.3	8×9	16.00	144	8×9	16.00	160	8×11.5	28.00	140	8×14	12.00	110
3.3							10×9	28.00	150			
3.9	8×9	16.00	155	8×11.5	16.00	160	8×11.5	28.00	140	8×16	12.00	130
3.9				10×9	16.00	220	10×9	28.00	150			
4.7	8×11.5	16.00	155	8×11.5	16.00	160	8×14	21.80	175	8×20	12.00	130
4.7	10×9	16.00	180	10×9	16.00	220	10×9	18.50	180			
5.6	8×11.5	12.50	200	8×14	12.50	240	8×16	12.50	190	10×16	12.00	140
5.6	10×9	16.00	170	10×12.5	12.50	250	10×12.5	12.50	200			
6.8	8×14	10.50	220	8×16	10.50	270	8×20	9.80	230	10×16	11.00	250
6.8	10×9	12.50	240	10×12.5	10.50	280	10×14	9.80	210			
8.2	8×16	7.50	290	8×20	7.50	290	8×20	6.20	230	10×20	11.00	250
8.2	10×12.5	12.50	315	10×14	7.50	315	10×14	6.20	280			
10	8×20	12.50	290	8×20	7.50	315	10×16	6.20	280	10×20	10.00	280
10	10×14	7.50	350	10×14	7.50	350	12.5×14	6.20	360	12.5×14	7.00	320



LKG

■ 标准品一览表

电压(V)	350			400			450			500		
项目 容量 (μF)	尺寸 ΦD×L(mm)	阻抗 (Ω _{max} /100kHz 25±2°C)	纹波电流 (mA r.m.s./ 105°C 100kHz)	尺寸 ΦD×L(mm)	阻抗 (Ω _{max} /100kHz 25±2°C)	纹波电流 (mA r.m.s./ 105°C 100kHz)	尺寸 ΦD×L(mm)	阻抗 (Ω _{max} /100kHz 25±2°C)	纹波电流 (mA r.m.s./ 105°C 100kHz)	尺寸 ΦD×L(mm)	阻抗 (Ω _{max} /100kHz 25±2°C)	纹波电流 (mA r.m.s./ 105°C 100kHz)
12	10×16	6.20	370	10×20	6.20	490	10×20	6.20	410	12.5×16	6.50	420
15	10×16	6.20	370	10×20	6.20	490	10×20	6.20	410	12.5×20	6.00	480
15	12.5×14	6.20	490	12.5×16	6.20	550	12.5×16	6.20	460			
18	10×20	6.20	490				12.5×20	4.50	500	12.5×25	6.00	480
18	12.5×14	6.20	510	12.5×16	6.20	550						
22	10×20	6.20	550	12.5×20	6.20	1000	12.5×20	4.25	500	12.5×25	4.50	520
22	12.5×16	6.20	1060									
33	12.5×20	2.25	1060	12.5×25	4.00	1060	12.5×30	2.82	770	12.5×35	2.20	740
33				16×20	3.00	1150	16×20	3.00	730	16×25	2.20	740
47	12.5×25	2.25	1150	12.5×30	2.00	1180	16×25	2.82	1240	16×31.5	2.00	850
47	16×20	2.25	1150	16×25	2.00	1180	18×20	2.82	1200			
56	12.5×30	2.02	1220	16×25	1.82	1580	16×31.5	1.50	1240	16×35.5	2.00	850
56	16×25	2.02	1320	18×20	1.82	1530	18×25	1.50	1200	18×31.5	2.00	850
68	16×25	1.38	1580	16×31.5	1.38	1580	16×35.5	1.25	1400	18×31.5	1.80	1200
68	18×20	1.38	1530	18×25	1.38	1530	18×31.5	1.25	1460			
82	16×31.5	1.38	1580	16×35.5	1.25	2280	16×40	1.25	1460	18×35.5	1.50	1200
82	18×25	1.38	1530	18×31.5	1.25	2280	18×31.5	1.25	1460			
100	16×35.5	1.25	1945	18×31.5	1.07	2580	18×35.5	0.90	1970	18×40	1.25	1200
100	18×31.5	1.25	2280									
120	18×31.5	1.25	2780	18×35.5	0.95	2850	18×40	0.90	1970	18×45	0.98	1268
150	18×35.5	0.97	2850	18×40	0.95	2980	18×45	0.85	2080			