

## 定压输入隔离非稳压输出



## 产品特征

- 温度特性好
- 隔离电压 1500VDC
- 小型 SMD 封装
- 国际标准引脚
- 内部贴片化设计结构
- 效率高达 85%
- ESD 满足 8KV 放电
- 3 年的质量保证
- 100%高温老化和测试

## 电气规格

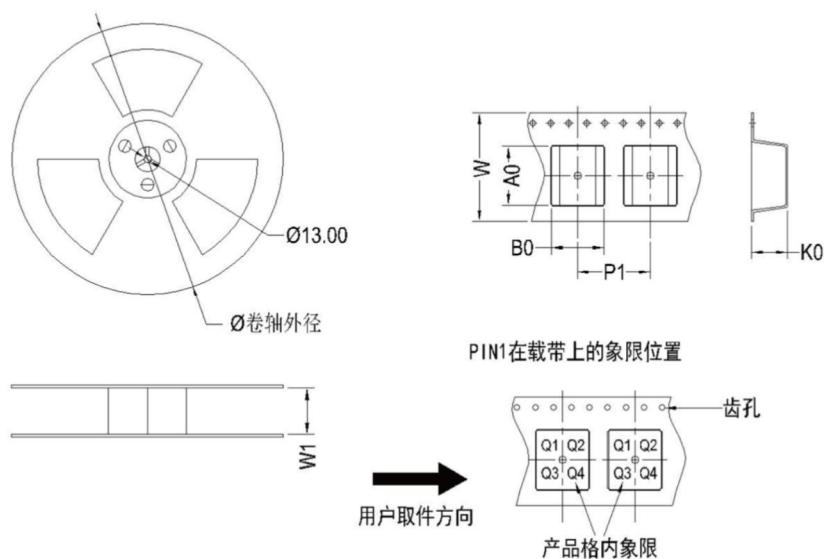
产品型号	输入电压范围 (V)	输出电压 (VDC)	输出电流 (mA) Max. /Min.	最大容性负载 (uF)	效率 (%) Min. /Typ.
B0503XT-1WR3	5 (4.5-5.5)	3.3	303/30	2400	70/74
B0505XT-1WR3		5	200/20	2400	78/82
B0509XT-1WR3		9	111/12	1000	79/83
B0512XT-1WR3		12	84/9	560	79/83
B0515XT-1WR3		15	67/7	560	79/83
B0524XT-1WR3		24	42/4	220	81/85

## 一般特性

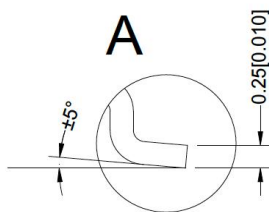
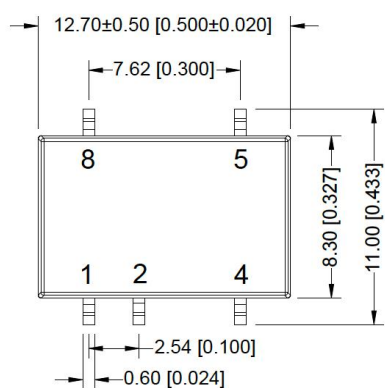
体积	12.7*11.2*7.13mm
输出电压精度 (标称电压输入, 100%的负载)	-7.5 (MIN) +2.5 (MAX)
负载调节率	5VDC 输入 10%到 100%负载 3.3VDC 输出: 15 % (TYP) 20% (MAX)    5VDC 输出: 10 % (TYP) 15% (MAX) 9VDC 输出: 8 % (TYP) 10% (MAX)    12VDC 输出: 7% (TYP) 10% (MAX) 15VDC 输出: 6 % (TYP) 10% (MAX)    24VDC 输出: 5% (TYP) 10% (MAX)
电压调整率	3.3VDC 输出: $\pm 1.5$ % (MAX)    其他输出: $\pm 1.2$ % (MAX)
输出纹波+噪声 (20MHz 带宽, 标称电压输入 100%负载)	其他输出: 30 mVp-p (TYP) 75mVp-p (MAX) 24VDC 输出: 50 mVp-p (TYP) 100mVp-p (MAX)
短路保护	可持续, 自恢复
开关频率	100%负载, 标称输入电压 270 kHz

温度漂移系数（标称电压输入 100%负载，-40℃~ +85℃）	±0.02%/°C (MAX)
存储湿度	95%RH (MAX) 无凝结
工作环境温度	-40℃~105℃（输入温度≥100℃降额使用）
存储温度	-55℃~125℃
产品工作时外壳升温	3.3VDC 输出 25℃（TYP） 其他输出 15℃（TYP）
绝缘强度（测试时间 1 分钟，漏电流小于 0.5mA）	1500VDC
冷却方式	自然冷却
平均无故障时间（TA=25℃）	350 万小时（MIN）
绝缘电阻（绝缘电压 500VDC）	1000MΩ（MIN）
外壳材料	阻燃耐热塑料

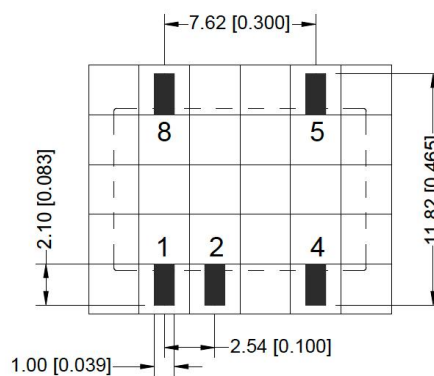
## 产品包装信息&尺寸图



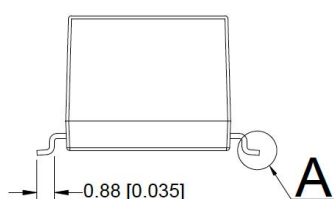
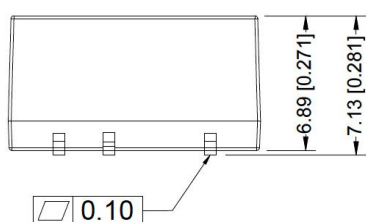
器件型号	封装类型	PIN	SPQ	卷轴外径 (mm)	卷轴宽度 W1(mm)	A0 (mm)	B0 (mm)	K0 (mm)	P1 (mm)	W (mm)	PIN1 象限
B1-XXSYT	SMD	5	500	330	24.5	13.1	11.7	7.5	16.0	24	Q1



第三角投影



注：栅格距离2.54\*2.54mm



引脚方式	
引脚	标识
1	-Vin
2	+Vin
4	GND
5	+Vo
8	NC

NC: 不能与任何外部电路连接

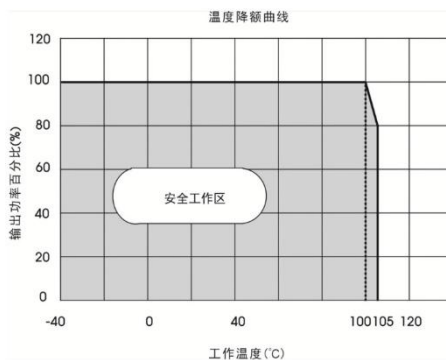
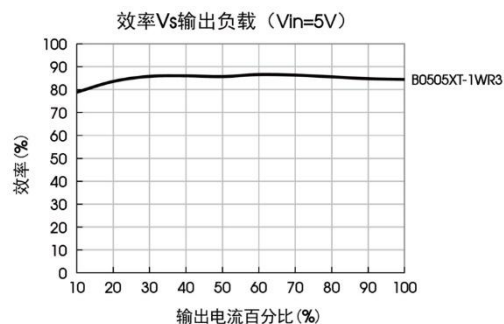
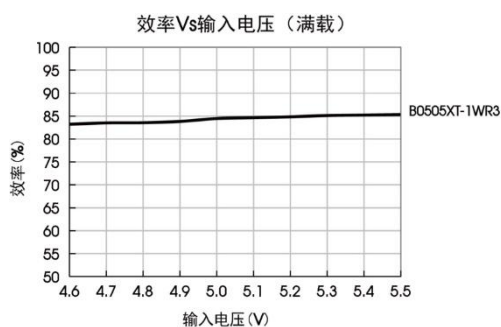
注：

尺寸单位：mm[inch]

端子截面公差：±0.10mm[±0.004inch]

未标注之公差：±0.25mm[±0.010inch]

## 降额曲线图



典型应用图

1. 典型应用

若要求进一步减少输入输出纹波，可在输入输出端连接一个电容滤波网络，应用电路如图 3 所示。  
但应注意选用合适的滤波电容。若电容太大，很可能会造成启动问题。对于每一路输出，在确保安全可靠工作的条件下，推荐容性负载值详见表 1。



图 3

推荐容性负载值表 (表 1)

Vin	Cin	Vo	Cout
5VDC	4.7μF/16V	3.3/5VDC	10μF/16V
		9VDC	4.7μF/16V
		12VDC	2.2μF/25V
		15VDC	1μF/25V
		24VDC	0.47μF/50V

2. EMC 典型推荐电路

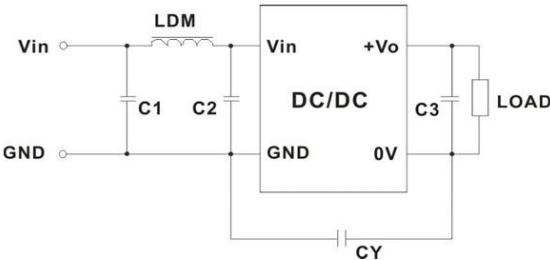


图 4

EMC 推荐电路参数值表 (表 2)

输入 电压 5VDC	输出电压	3.3/5/9VDC	12/15/24VDC
	C1/C2	4.7μF /25V	4.7μF /25V
	CY	--	1nF /2kVDC HEC C1206X102K202T JOHANSON 202R18W102KV4E
	C3	参考表 1 中 Cout 参数	
	LDM	6.8μH	6.8μH

注：若实际使用过程中，对 EMI 要求很高，建议添加 CY 电容。



广州中逸光电子科技有限公司

✉ : sales@zoeygo.net

☎ : +86 (20) 3214 4470

📍 : 广州市增城区香山大道 51 号 E 栋

