

## OVS 系列

特长 / 用途

- 105°C、20,000小时寿命保证
- 极低等效串联电阻(ESR)，贴片型固态电容器
- 符合RoHS指令



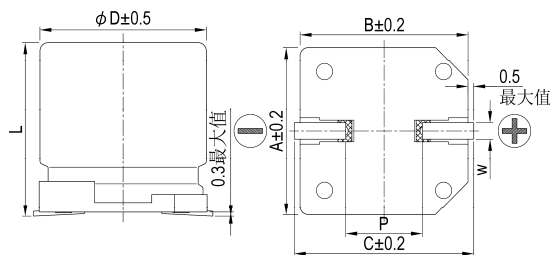
标示颜色: 蓝色

### 规格表

项 目	性 能				
工作温度范围	-55°C ~ +105°C				
额定静电容量容许误差值	± 20% (120 Hz, 20°C)				
漏电流(20°C)*	供给额定电压2分钟后 参阅标准品一览表				
损失角正切值(120 Hz, 20°C)	参阅标准品一览表				
等效串联电阻 (ESR, 100k ~ 300k Hz, 20°C)	参阅标准品一览表				
耐久性	保证寿命时间	20,000小时			
	静电容量变化率	≦ 初始值的± 20%			
	损失角正切值	≦ 初始规格值的 150%			
	等效串联电阻(ESR)	≦ 初始规格值的 150%			
	漏电流	≦ 初始规格值			
* 于 105°C 环境中供给额定电压 20,000 小时后，待制品回复至 20°C 的环境中进行量测时，需满足上列要求。					
耐湿无负荷特性	保证寿命时间	1,000 小时			
	静电容量变化率	≦ 初始值的± 20%			
	损失角正切值	≦ 初始规格值的 150%			
	等效串联电阻(ESR)	≦ 初始规格值的 150%			
	漏电流	≦ 初始规格值			
* 于 60°C，湿度 90 ~ 95% 环境中 1,000 小时后，待制品回复至 20°C 的环境中进行量测时，需满足上列要求。需经电压补偿方可量测漏电流。					
焊锡耐热性*(请参照第 15 页贴片型焊接条件)	静电容量变化率	≦ 初始值的± 10%			
	损失角正切值	≦ 初始规格值			
	等效串联电阻(ESR)	≦ 初始规格值			
	漏电流	≦ 初始规格值			
纹波电流与频率修正系数	频率(Hz)	120 ≦ 频率 < 1k	1k ≦ 频率 < 10k	10k ≦ 频率 < 100k	100k ≦ 频率 < 500k
	修正系数	0.05	0.3	0.7	1.0

\* 如对量测之值有任何疑问，可进行电压补偿后再行量测。电压补偿方式：将电容器置于105°C环境中，持续供给2小时之直流额定电压。

### 寸法图



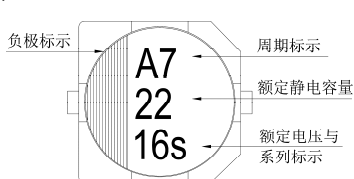
制品各项寸法

单位: 毫米

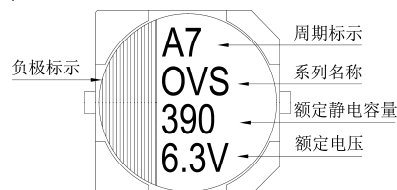
φD	L	A	B	C	W	P ± 0.2
6.3	5.8 ± 0.3	6.6	6.6	7.2	0.5 ~ 0.8	2.0
8	6.7 ± 0.3	8.3	8.3	9.0	0.7 ~ 1.1	3.1

### 标示

φD = 6.3



φD = 8





尺寸：直径( $\phi$ D) $\times$ 长度(L)，(毫米/mm)

容许纹波电流：毫安/均方根值(mA/rms)，100k 赫兹(Hz)，105 $^{\circ}$ C

标准品一览表

额定电压 (V/伏特)	涌浪电压 (V/伏特)	额定静电容量 ( $\mu$ F/微法拉)	制品尺寸 $\phi$ D $\times$ L	损失角正切值 (120 Hz, 20 $^{\circ}$ C)	漏电流 ( $\mu$ A/微安)	等效串联电阻(ESR)	额定纹波电流值
						毫欧(m $\Omega$ )/100k ~ 300k 赫兹(Hz)最大值, 20 $^{\circ}$ C	毫安(mA/rms) 100k Hz, 105 $^{\circ}$ C
4V (0G)	4.6	560	8 $\times$ 6.7	0.12	440	22	3,220
6.3V (0J)	7.2	120	6.3 $\times$ 5.8	0.12	151	22	2,570
		220	6.3 $\times$ 5.8		277		2,570
		390	8 $\times$ 6.7		491		3,220
10V (1A)	12.0	120	6.3 $\times$ 5.8	0.12	240	27	2,320
		150	8 $\times$ 6.7	0.12	300	30	2,760
16V (1C)	18.0	39	6.3 $\times$ 5.8	0.12	125	37	2,050
		68	6.3 $\times$ 5.8		218	30	2,200
		82	8 $\times$ 6.7		262	30	2,760
		120	8 $\times$ 6.7		384	27	2,900

产品编码说明

OVS系列    120微法拉     $\pm$  20%    16V    编带    8  $\phi$   $\times$  6.7L    一般用途

**OVS**    **121**    **M**    **1C**    **TR**    -    **0807**

系列名    额定静电容量    额定静电容量容许误差值    额定电压    包装型式    端子型式    制品尺寸    应用别

注：如需了解更详细介绍，请参阅目录第20页“高分子固态产品编码说明”。

OP-CAP