

NOTES:

特性: Specifications

电器 Electrical:

接触阻抗: 初始最大不超过40mΩ Max, 测试后变化值不超过10mΩ Max

耐电压: AC200V 60S/MIN, 0.5mA Max; DC500V, 60S/MIN, 100ΩMax

绝缘阻抗: 100M ohms MIN

额定电流: 2A MAX

额定电压: 10V MAX

材料: Material:

Molding: LCP料黑色耐高温塑胶

端子: C2680 T=0.20mm

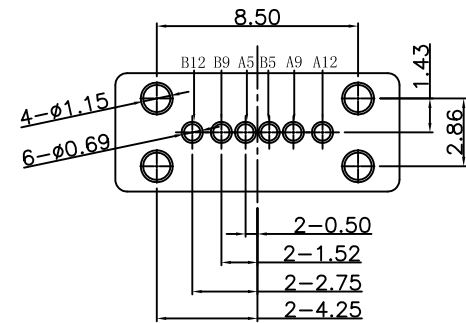
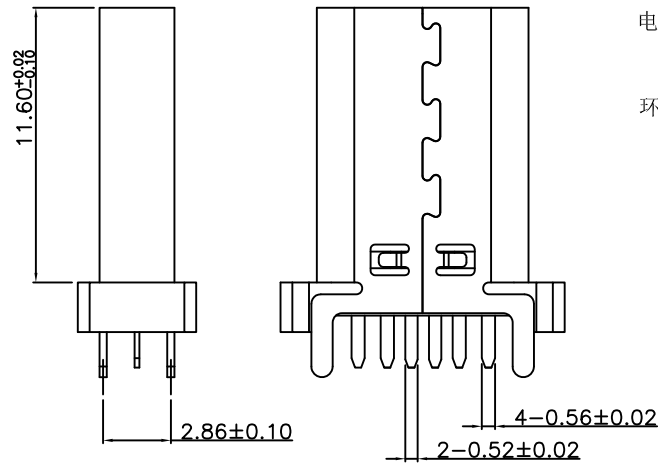
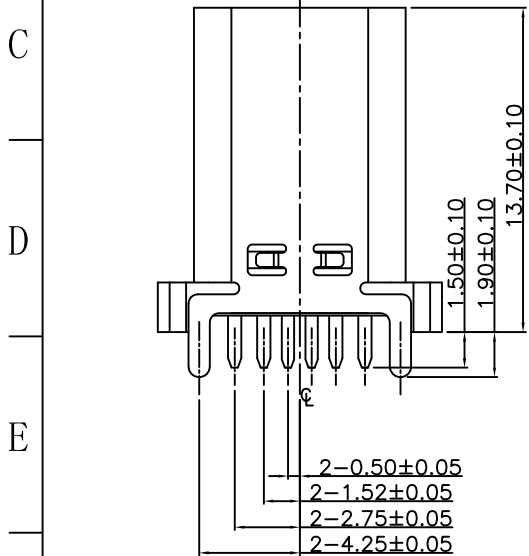
外壳: SUS201 T=0.30mm

电镀规格:

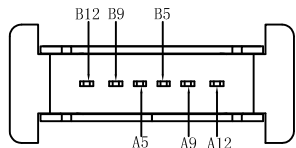
端子: 半金锡, 接触点镀金1u", 焊线处镀雾锡40-80u".

外壳: 镀镍80u"

环保要求: ROHS, REACH标准.



RECOMMENDED P.C.B. LAYOUT  
TOLERANCE UNSPECIFIED ±0.05mm



产品图 PRODUCT CHART DWG				深圳市精拓金电子有限公司					
公差一览表 TOLERANCE UNLESS OTHERWISE				单位 UNITS	MM	制图 DRAWING	Gavin	制图料号 PRODUCT PART NO.	918-418K2022Y40014
X.	±0.30	X.	±5.°	比例 SCALE	1:1	审核 CHKD	郭志富	产品名称 PRODUCT NO.	TYPE C3.1母座13.7直立插板四脚不锈钢 6PIN
.XX	±0.15	.XX	±1.°	日期 DATE	2019.11.23	核准 APPD	黄国荣	角法 VIEW	
.XXX	±0.10	.XXX	±0.5°	版本 VER					A0