

# GPS+BD 外置天线规格书

本天线包含了无源陶瓷天线和低噪放大器等，接收GPS.BD频段信号，采用右旋圆极化设计,扁平壮小型结构,具有低反射损耗、轴比小、增益高、体积小等特点，产品适用于电子狗、追踪器、车载防盗器、便携式终端、车载移动终端和车载后视镜等定位导航应用产品。

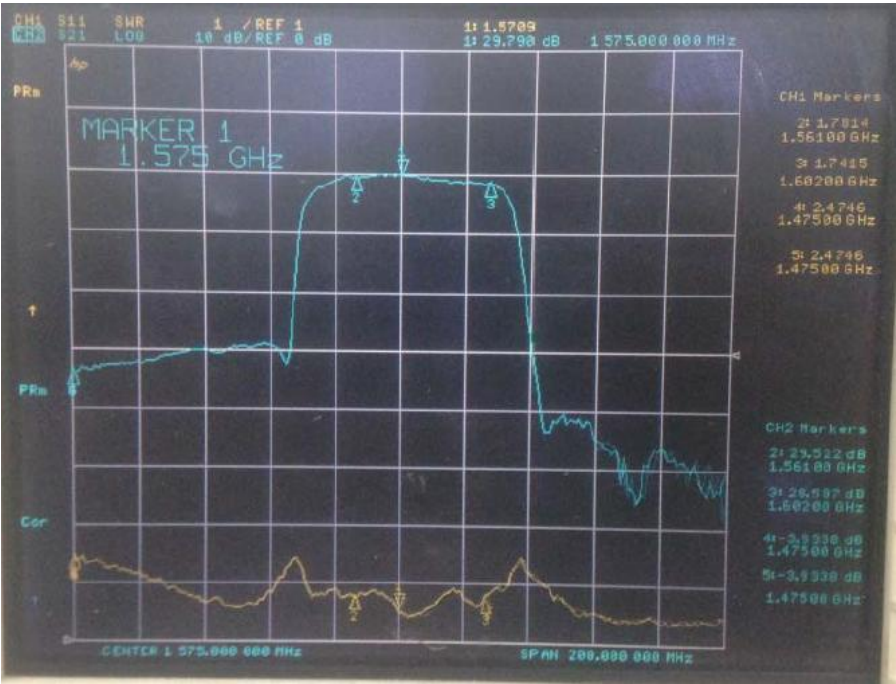
## 1 GPS 介质天线特性

技术要求	技术指标
频率（Frequency）	L1=1575      B2=1561
增益 （Gain）	3.5 dBi
水平面覆盖角度	360°
输出驻波比（Output VSWR）	1.5 maximum
极化（Polarization）	右旋圆极化（Right Hand Circular Polarization(RHCP)
阻抗(Impedance)	50Ω
天线轴比	≤5dB
10dB 带宽(Band Width)	± 10MHz

## 2 LNA 性能

技术要求	技术指标
频率（Frequency）范围	1550-1605MHz
增益 （Gain）（不含馈线）	28±2 dB（仅 LNA Gain）
带内增益平坦度(Passband Ripple)	±1.023MHz : < 1dB （仅 LNA）
LNA 输出 1dB 压缩点（1dB compression point output）	>-15dBm （仅 LNA）
噪声系数(Noise figure)	1.8dB typ （仅 LNA）
带外抑制（偏离中心批量100MHz）	> 35dBc （仅LNA）
输出驻波比 (Output VSWR)	≤ 2:1
输出阻抗（Output impedance）:	50 Ω
供电电压（Prime power）	1.8-3.5V
供电电流（Power consumption）	≤5mA

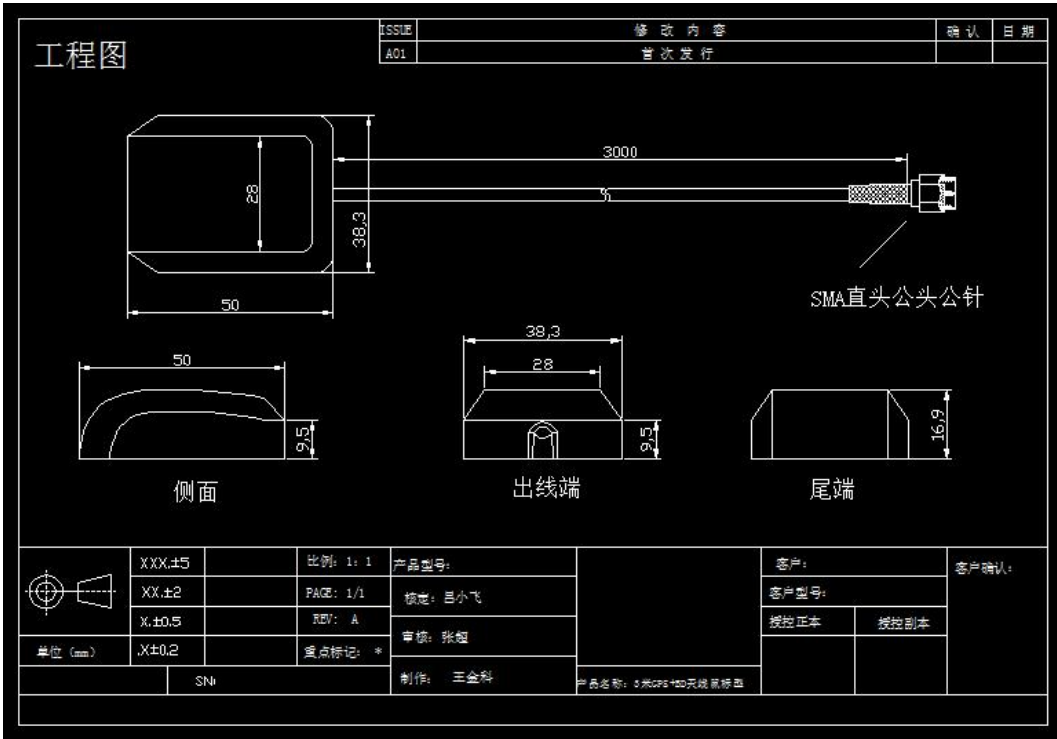
3 网分测试图



4 环境特性

工作温度 (Operational Temperature)	-40℃~+65℃
储存温度 (Storage Temperature)	-50℃~+85℃
湿度 (Humidity)	40%~95%

5 天线结构



6 材料特性

天线外形尺寸（Size）	50*38.3*16.9
线缆及长度（Cable & Length）	RG174/3 米或客户指定
接头（Connector）	SMA 公直头
磁铁（magnetic iron）	15*2单面磁

6 实物图

