

立创DAPLINK调试工具扩展板

本多功能调试器是基于天空星开发板制作（目前软件支持STM32F407和GD32F407版本的天空星），
本扩展板与开发板通过双路40P排针连接。

在线DAPLINK

离线脱机烧录

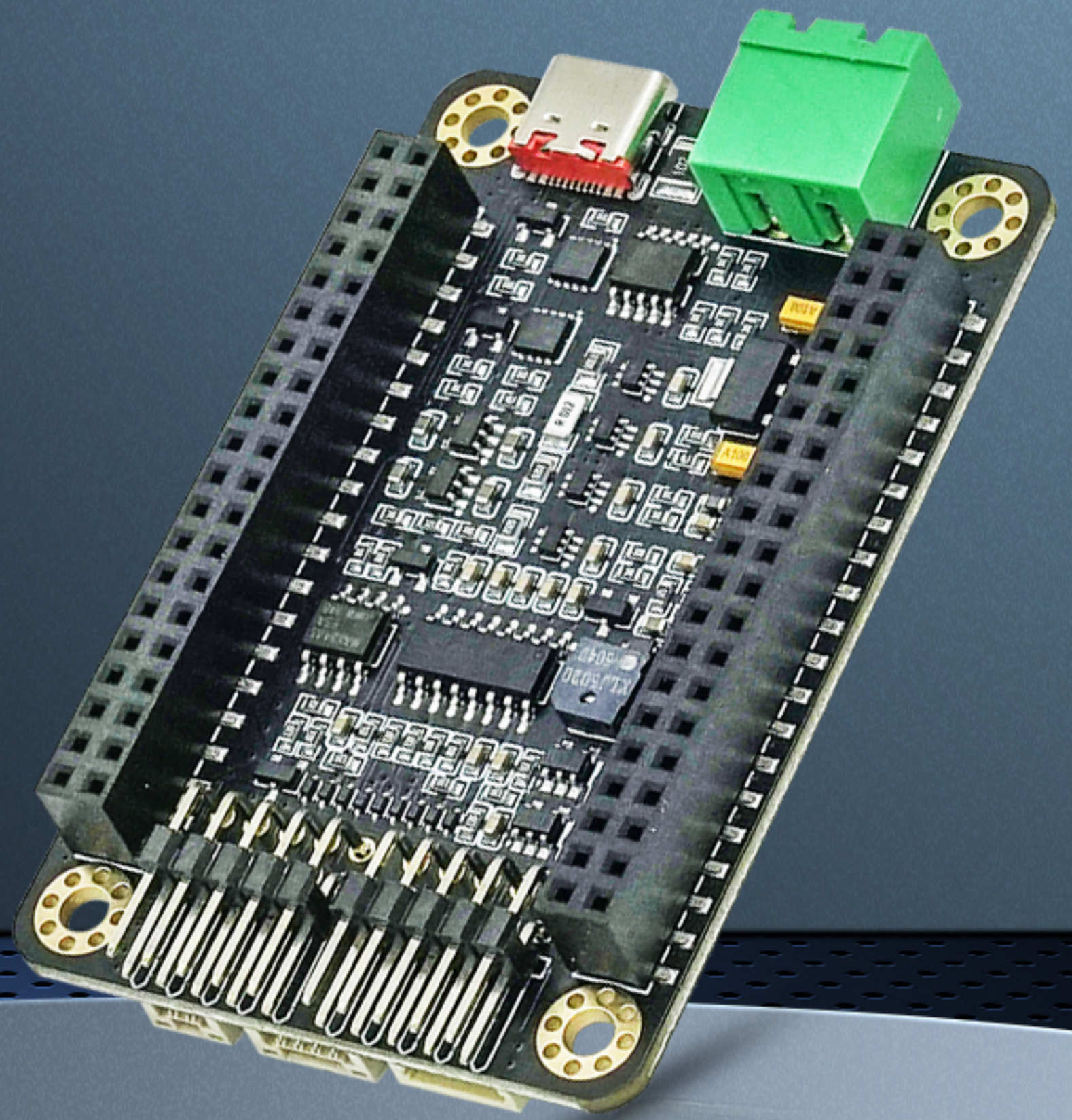
自带串口监视器

PWM输出

DAC波形输出

可实时检测三路
的电压电流输出

支持梁山派，天空星系列开发板以及其他
原版DAPLINK支持芯片的调试与下载，支
持泰山派开发板的调试及供电。



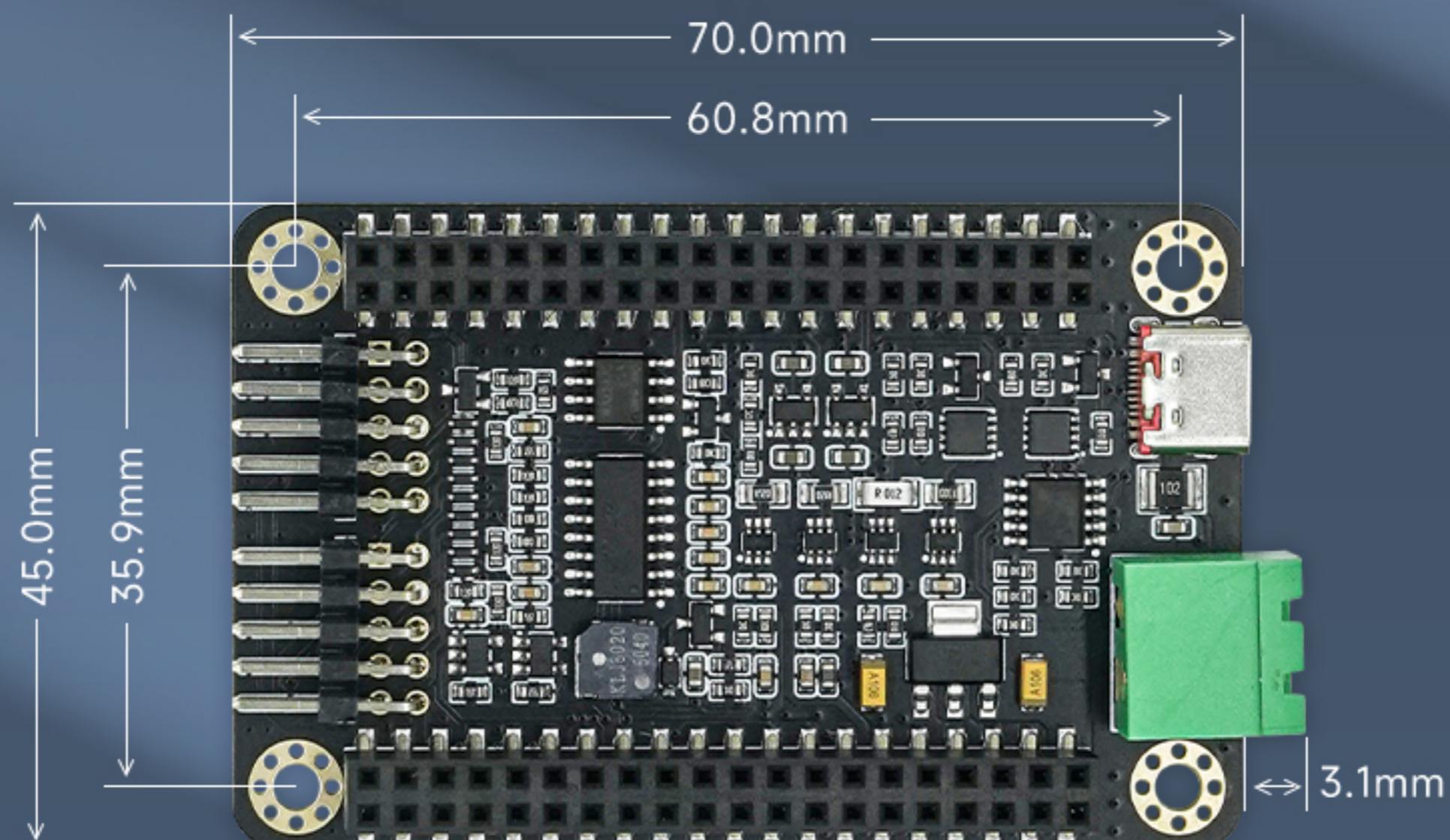
极佳的项目学习案例

软件部分使用RT-Thread5.1.0、LVGL8.3、DAPLINK、CherryUSB-0.10.2、CherryRB、uMCN等开源项目实现，是学习天空星极佳的综合项目。

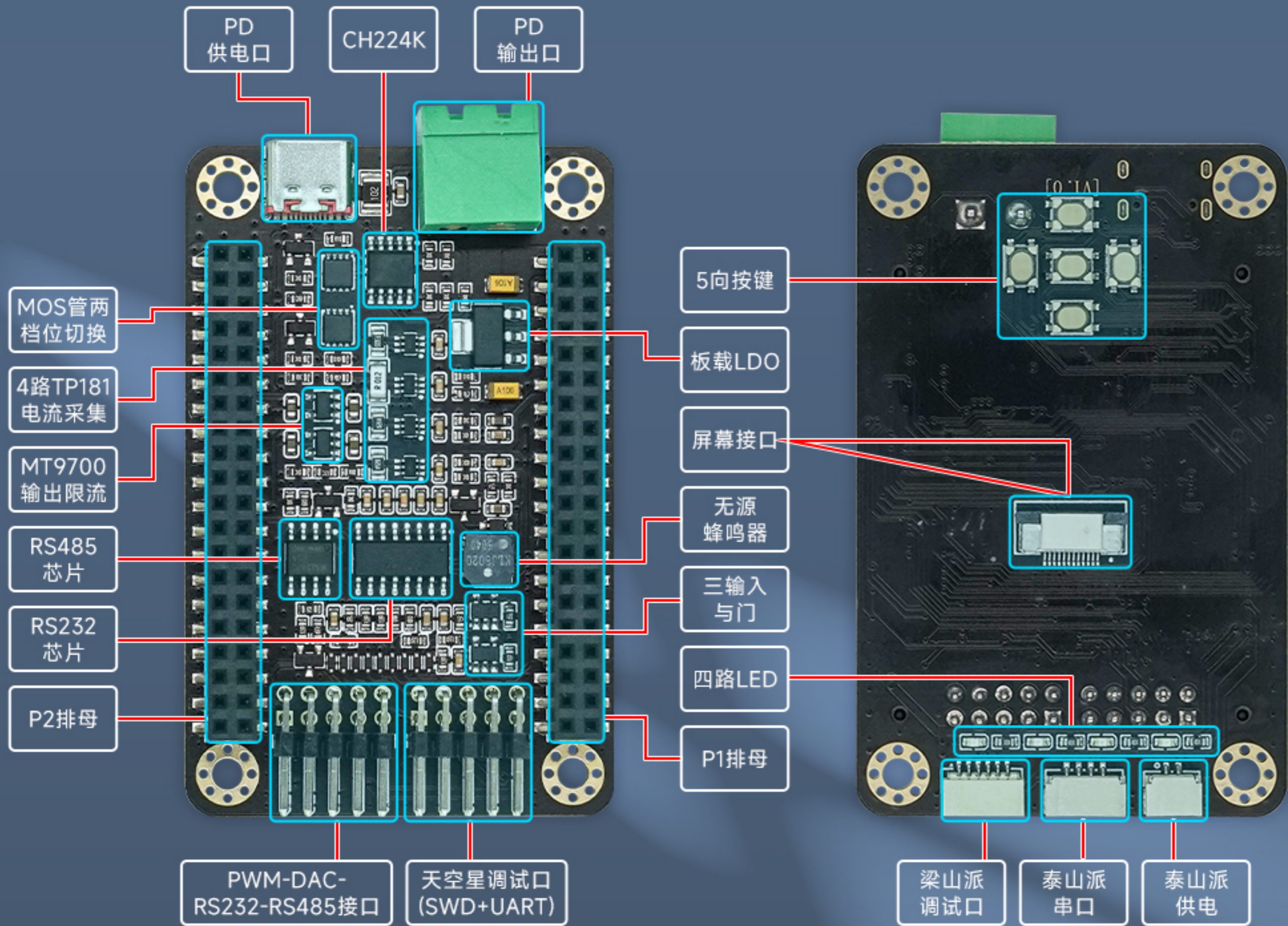


软硬件全开源，软件、硬件、外壳、面板均可自行修改定制，可以完全自定义。
学完了也不会吃灰，可以直接作为工具陪伴你的嵌入式旅程。

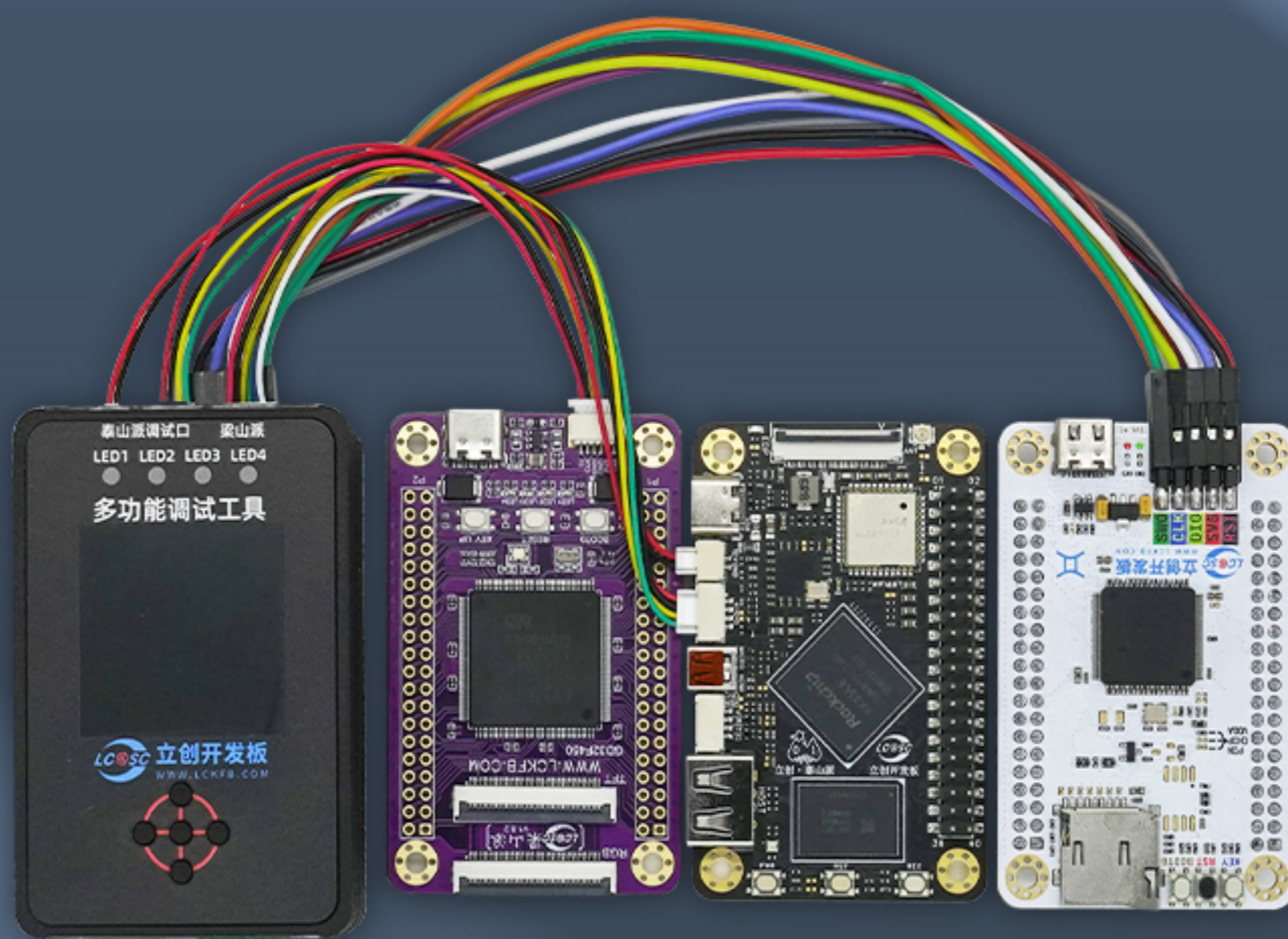
结构尺寸



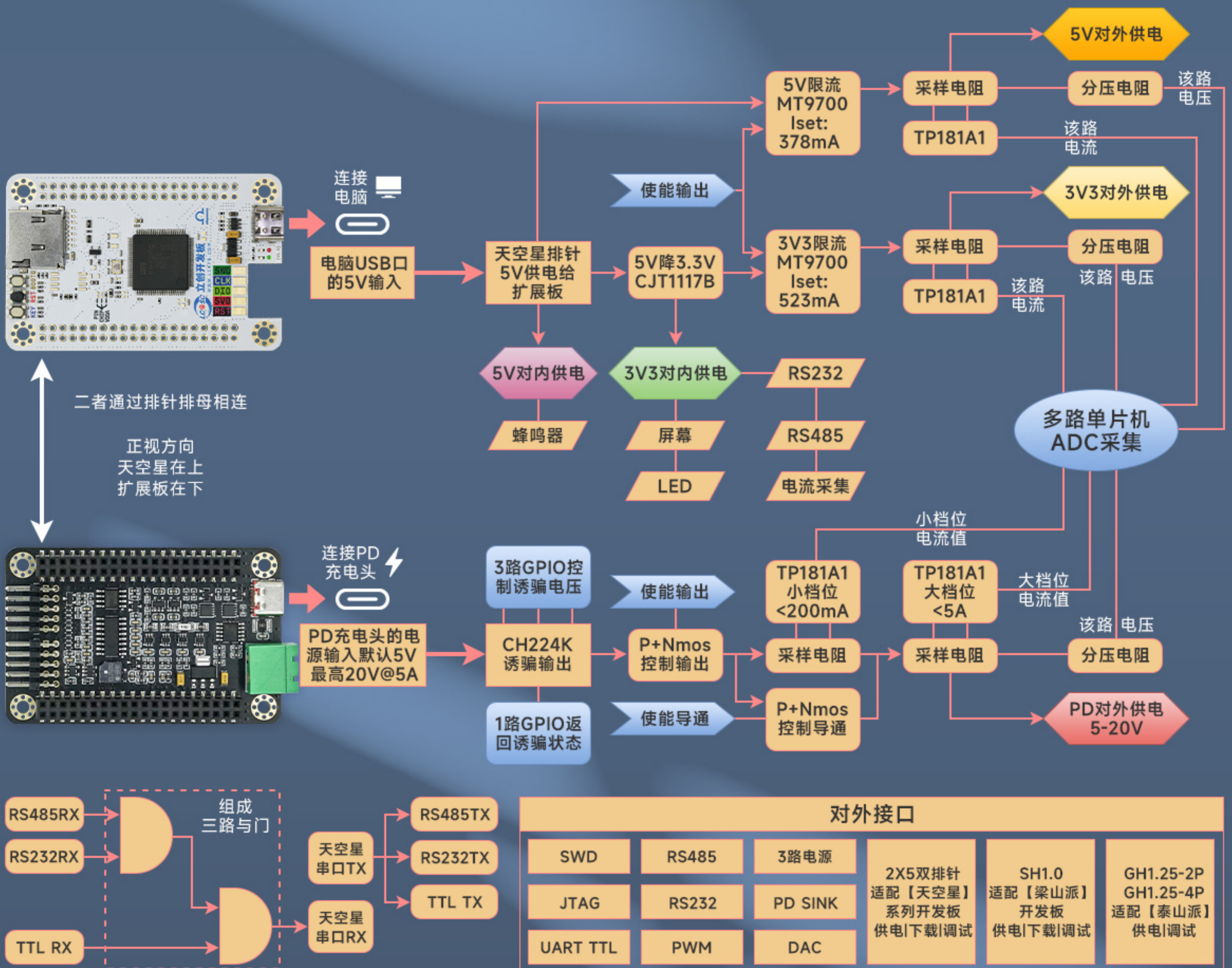
资源标注图



自带泰山派RK3566、梁山派、天空星接口
轻松烧录调试程序



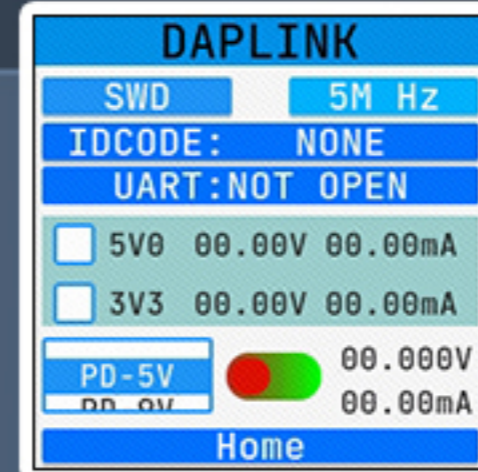
硬件框图



项目功能

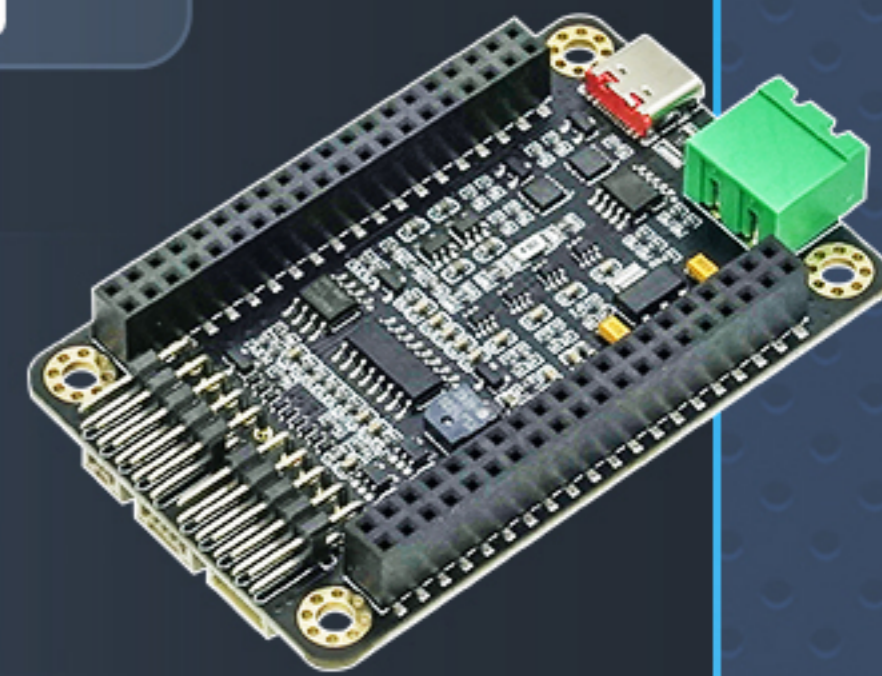
在线DAPLINK

兼容原版DAPLINK，支持所有Arm系列单片机。
支持SWD和JTAG协议。
CDC模拟的串口最高支持2M波特率。



离线脱机烧录

支持在脱离电脑的情况下对目标芯片执行下载功能，
适合在批量生产电路板时给工厂使用。



电压电流输出

支持三路电源供电。
三路电压电流功率显示（前三个页面）
第四个页面支持 三路电源的开关，PD诱骗档位的选择。



PWM输出

支持PWM输出设置
可以通过虚拟小键盘设置PWM的周期长度和脉宽长度，
虚拟小键盘隐藏后，在下方会自动计算出频率和占空比。

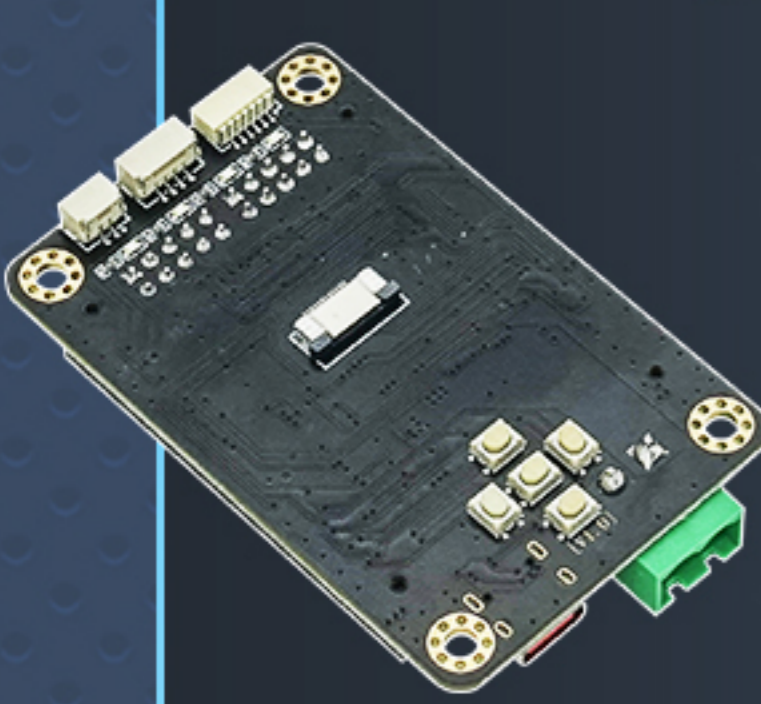
串口监视器

支持串口接收数据的显示。
支持波特率和校验位配置，默认8位数据位，1位停止位。



DAC输出

支持了正弦波，方波，三角波，梯形波，上升斜坡锯齿波，
下降斜坡锯齿波及自定义任意波形的输出，可以设置输出频率。
通过虚拟小键盘可以设置频率，输出电压，设置自定义任意波形数据。



效果展示



注：上图额外配件仅做展示，需自行购买。

发货清单

立创DAPLINK调试工具扩展板*1片



添加您的专属学习鼓励师

添加您的专属学习鼓励师，领取资料、学习鼓励、加入技术交流群、问题反馈、添加时记得备注来意哟~

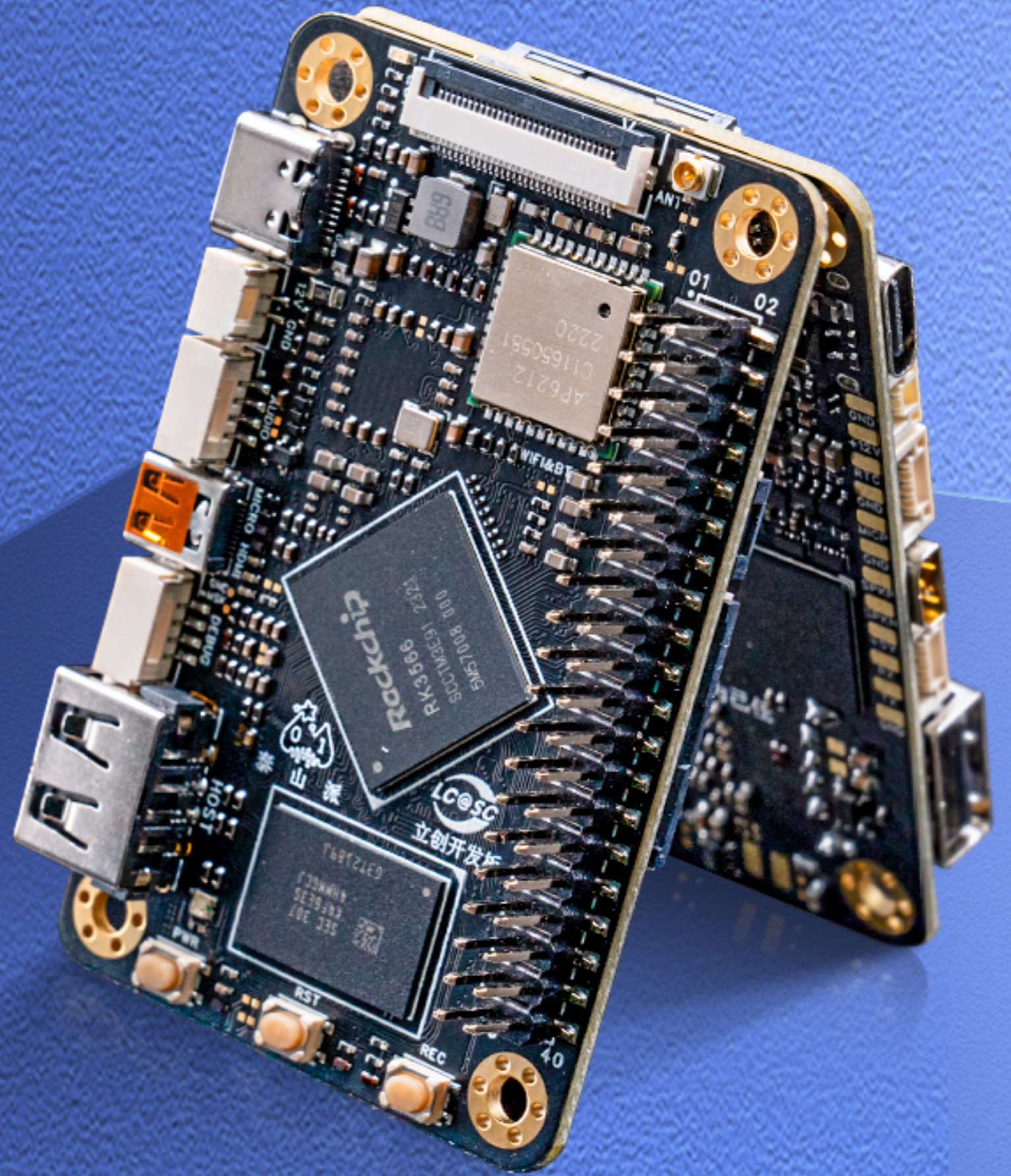


立创开发板【开发菌】

扫码查看立创·泰山派RK3566等更多开发板活动



查看**优惠活动**



关注立创开发板，掌握更多知识



官网



B站教程



wiki资料



论坛社区