

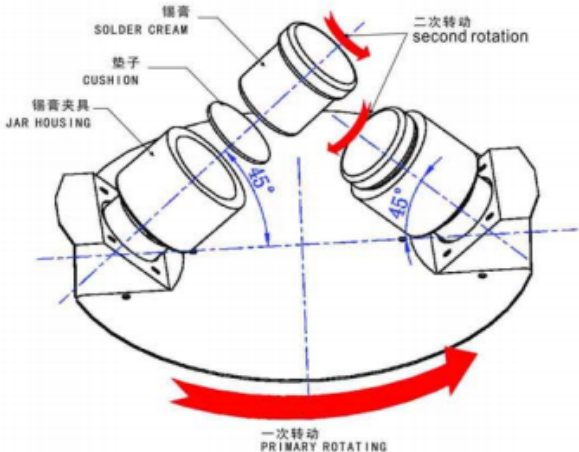


用途

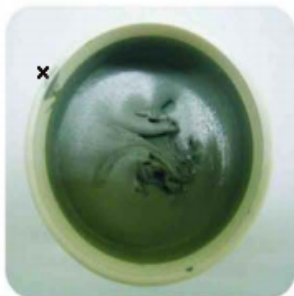
MIX500D SLOPE 锡膏搅拌机可以有效地将锡膏固态成分与液态成分搅拌均匀，以实现更完美的印刷和回流焊效果，省却人力的同时令这一作业更标准化，当然，无需开罐作业也减少了锡膏暴露于空气中吸收水汽的机率。

功能特点

- 1、锡膏45°放置。沿轴心线方向自传，锡膏不再粘附到罐盖
- 2、双重安全装置，确保人身安全
- 3、搅拌同时有清除气泡的功效



新改良，采用旋风运行装置，紧跟国际潮流



传统的仿行星方式会使锡膏粘到上盖



旋风运动方式不会使锡膏粘到上盖

规格参数

序号	项目	对象
1	电源	AC 220V; 50HZ; 60W
2	运转速度	1st 转动@1000RPM, 2nd 转动@380RPM
3	工作能力	500G*2 罐; 1KG*2 罐
4	时间设定	0.1-9.9 分钟每次调整 0.1 分钟; 10-30 分钟每次调整 1 分钟
5	机器尺寸	420*420*427mm (W*D*H)
6	包装尺寸	515*515*515mm (W*D*H)
7	净重	30KG
8	毛重	33KG