



选择高品 轻松检产品

昆山高品精密仪器有限公司  
来电咨询 0512-50111307

## 高清测量工具显微镜 GP-300C

### 技术规格书



昆山高品精密仪器有限公司



# 目录

一. 设备概述..... 2

二. 配置清单..... 2

三. 产品优势..... 3. 4. 5

四. 设备参数..... 6

## 一. 设备概述

GP-300C 系列高清测量工具显微镜，附件齐全、配置完善，可灵活进行系统组合与功能拓展，在各种观察方法下都能得到清晰锐利与高对比度的显微图像。采用人机工程学设计，拥有坚实可靠的系统结构，全新的操作系统机构，最大限度减轻操作者的使用疲劳，模块化的部件设计，可对系统功能进行自由组合，满足工业检测与分析的专业领域需求，在任何观察下都能呈现清晰锐利的显微图像，可根据实际应用进行功能选择，是工业检测的有效工具。

机器全新采用高清智能系列、高端新软件、硬件全面升级。海思高端 CMOS 感光芯片，色彩清晰自然，响应迅速，细节丰富细腻；提升图像细节清晰度和软件运行速度。采用双 CPU，大内存设计，产品更加稳定、快速。从标清到高清再到 4K 超清，高品精密一直走在行业的最前沿，助力引领机器视觉最细腻的视觉体验。

## 二、配置清单

序号	名称	品牌
1	GP-0750K-1X 光学镜头	GAOPIN 高品
2	GP-300C 高清 CCD 相机	
3	立柱	
4	底板	
5	D100 LED 环形光源	
6	HDMI 数据线	
7	鼠标/U 盘	
8	校正尺	
9	飞利浦 23.8 寸显示屏（可选配）	



## 三、产品优势

### 测量工具

- ① **可测量** 长度、宽度、角度、弧度、多边形，圆形半径直径周长等
- ② 测量数值及界面可图片形式保存，也可Excel格式导出

 测量直线长度和两点间距离	 测量水平平行线之间的距离
 测量圆半径距离	 测量两个圆心距离
 测量两条线的夹角	 测量折线
 测量圆弧半径长度及角度	 测量直线到圆的中心距离
 测量多点到线的距离	 测量多边形周长及面积
 画笔	 注释(可自定义内容)

### HDMI 连接显示器即可精准测量尺寸

测量工具：长度、角度、弧度、圆形、多边形，折线、圆心距、矩形、添加备注、自动寻边、刻度比例尺等多种测量工具。

带自动寻边功能，测量数据可以Excel 或 JPG 格式导出。

测量精度：0.002-0.005mm 可通过计量校验  
(倍率越大时测量精度越高)

测量方式：扩展移植算法无需通过电脑主机，只需连接显示器即可实现实时测量功能，鼠标进行操控、方便快捷。



### 20-150 倍连续可调

电子放大倍率：20-150 倍

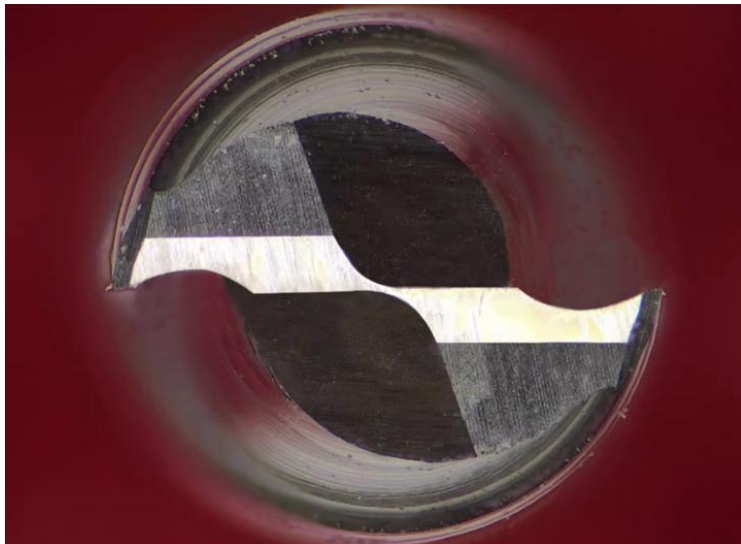
(可拓展至 210 倍)

高品光学镜头附带定格定倍功能，在调整镜头倍率时，可使测量数据更为精准。



## U 盘拍照存储、录像

两个 USB 接口，可用于连接鼠标操作测量菜单和 U 盘存储图像。



## HDMI 高清高速输出

HDMI 高清接口，高清实时图像无拖影。

1920\*1080 高分辨率，适用于市面大部分显示屏。

高性能感光芯片，噪声低、高灵敏度、色彩度更真实。

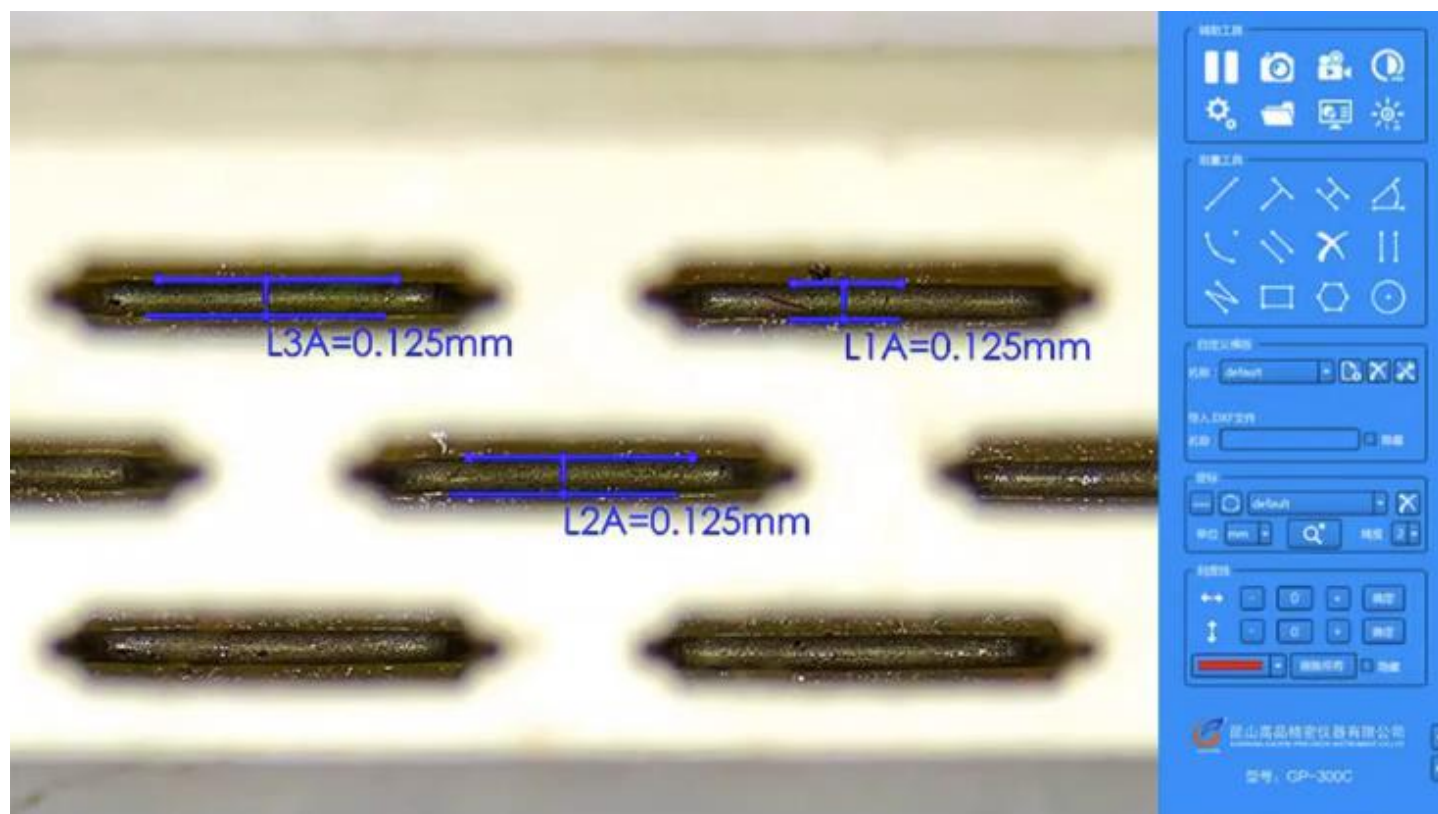
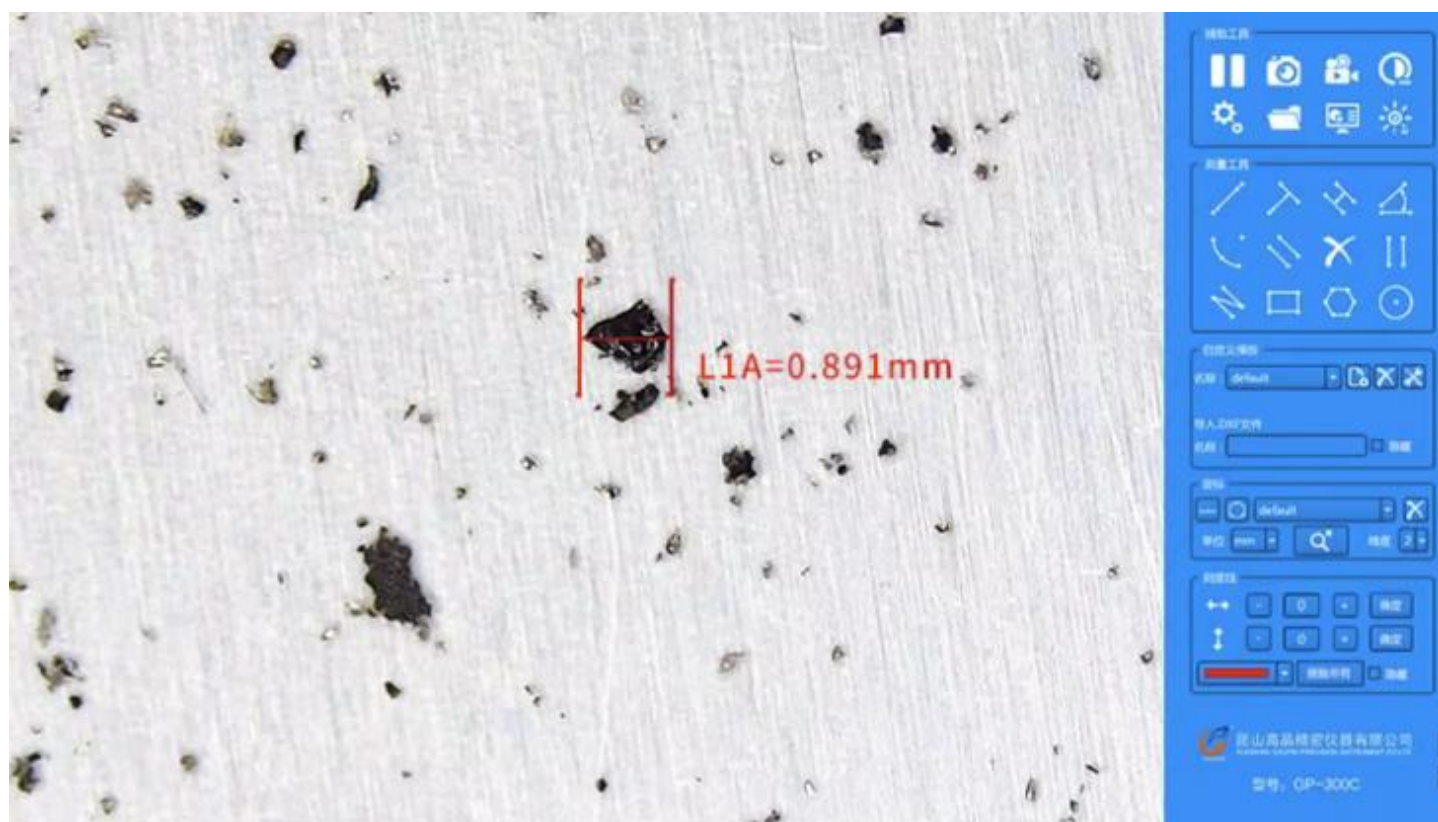




选择高品 轻松检产品

昆山高品精密仪器有限公司  
来电咨询 0512-50111307

## 测量效果展示





## 四. 设备参数

品牌	GAOPIN 高品
产品型号	GP-300C
光学倍率	0.7X-5.0X 连续可调（带定位功能）
电子放大倍率	21-150 倍可调（可拓展至 210 倍）
输出方式	HDMI 高清输出
像素	1400 万
帧率	60 帧/秒
测量方式	动态图像测量
测量精度	0.002-0.005mm（倍率越大时，测量精度越高）
测量单位	mm um mil inch（4 种单位可切换）
分辨率	1920*1080
存储方式	外接 U 盘
照明方式	LED 可调光源
显示语言	中文简体/英文（可切换）
处理器	ARM Cortex A17 四核@Max. 1.4GHz 主控处理器 ARM Cortex A7 单核@Max. 900MHz 视频处理器
光学尺寸	1/2"
像元尺寸	3.75 $\mu$ m X 3.75 $\mu$ m
内存	2GB DDR3
操作系统	基于 Linux3.1 高品自主研发的测量系统
测量工具	长度、角度、弧度、圆形、多边形，折线、圆心距、矩形、添加备注、自动寻边、刻度比例尺等多种测量工具
图片命名方式	可自动或手动命名
十字线功能	横、竖各 100 条线