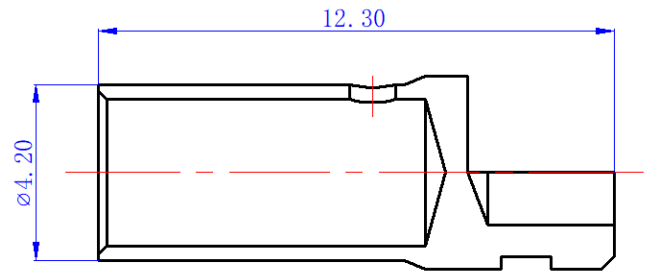


一、产品型号：GC3511-F

产品型号	产品名称	图片
GC3511-F	GC3511-F.G 金	

二、产品堆叠图



三、技术参数

电气特性	
额定电流	25A MAX (14AWG△≤85K)
耐电压	/
绝缘电阻	/
接触电阻	≤1.2 mΩ
机械特性	
使用寿命	100 次
盐雾	48h
耐环境性	
防护等级	/
工作温度	-20℃ to 120℃
材料阻燃等级	/
灼热丝等级	/
材 质	
外壳体	/
主铜件	铜合金, 电镀: 镀金
使 用	
连接方式	/
连接参数	/

四、运输和贮存

- a) 产品应贮存在清洁、干燥的环境下, 库房周边不存在酸、碱或其他腐蚀性气体。
- b) 产品存储温度为-10℃~40℃, 相对湿度≤80%。
- c) 产品如镀银件应避免光、封口密封贮存, 严禁长时间空气暴露或与硫化物接触, 杜绝裸手触摸。
- d) 产品可适用于常规交通工具运输, 运输中应避免碰撞、剧烈振动、雨雪淋袭、水浸等。



在使用时, 请勿超出额
定的电流和电压



请确认使用环境



请小心使用



请勿在向连接器施加
外力的状态下使用

编制:

审核:

品质:

批准: