



RoHS CE REACH

产品特征

- 宽输入电压范围（4:1）
- 22*12*9.5mm 小巧尺寸
- 低纹波、噪声
- 保护种类：短路
- 自然风冷，工作温度范围-40℃ to 85℃
- 1.5kV 隔离电压
- 100%高温老化和测试
- 3 年质量保证

电气规格

产品型号	输入电压 (V)	额定功率 (W)	输出电压 (V)	额定电流 (A)	纹波&噪声 (mVp-p)	效率 (%)
WRB2405S-3WR2	24(9-36)	3	5	0.6	40	79
WRB2409S-3WR2		3	9	0.33	40	82
WRB2412S-3WR2		3	12	0.25	40	86
WRB2415S-3WR2		3	15	0.2	100	87
WRB2424S-3WR2		3	24	0.125	100	88

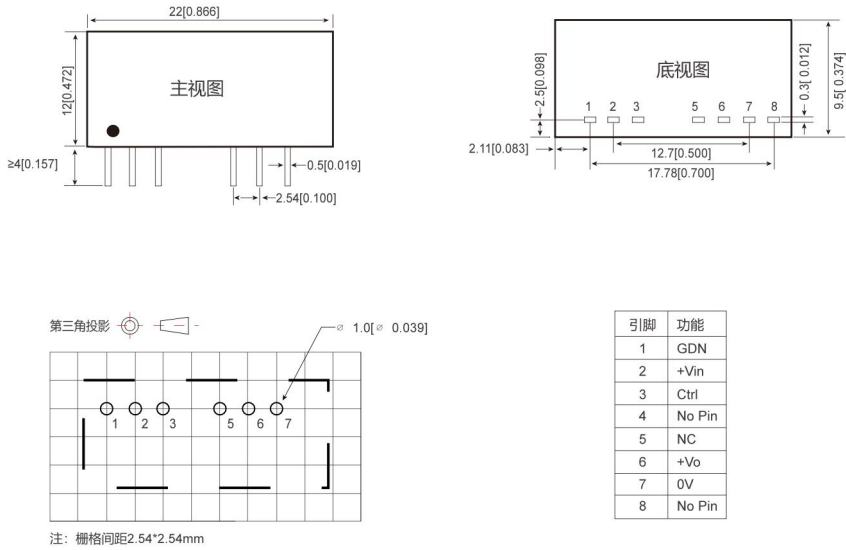
一般特性

输入特性	项目	工作条件	最小	标称	最大	单位
	电流（满载/空载）	标称输入电压	—	154/20	163/40	mA
	反射纹波电流	标称输入电压	—	55	—	
	冲击电压 （1sec. max.）	标称输入电压	-0.7	—	50	VDC
	启动电压	标称输入电压	—	—	18	
	滤波类型		电容滤波			
	热插拔		不支持			

	遥控脚（Ctrl）	模块开启	Ctrl 端悬空或高阻			
		模块关断	接高电平（相对于输入地），使流入 Ctrl 端的电流为 5-10mA			
输出特性	项目	工作条件	最小	标称	最大	单位
	电压精度	5%-100%负载	—	±1	±3	%
	线性调节率	满载, 输入电压从低电压到高电压	—	±0.2	±0.5	
	负载调节率	5%-100%负载	—	±0.6	±1	
	瞬态恢复时间	25%负载阶跃变化	—	0.5	3	ms
	瞬态响应偏差		—	±2.5	±5	%
	温度漂移系数	满载	—	±0.02	±0.03	%/℃
	纹波&噪声	5/9/12V 输出	—	40	75	mVp-p
		15/24V 输出	—	100	150	
	短路保护		可持续, 自恢复			
通用特性	项目	工作条件	最小	标称	最大	单位
	隔离电压	输入-输出, 测试时间 1 分钟, 漏电流小于 1mA	1500	—	—	VDC
	绝缘电阻	输入-输出, 绝缘电压 500VDC	1000	—	—	MΩ
	隔离电容	输入-输出, 100kHz/0.1V	—	120	—	pF
	工作温度		-40	—	+85	℃
	存储温度		-55	—	+125	
	存储湿度	无凝结	5	—	95	%RH
	引脚耐焊接温度	焊点距离外壳 1.5mm, 10s	—	—	+300	℃
	振动		10-55Hz, 10G, 30Min, along X, Y and Z			
	开关频率		—	250	—	kHz
	平均无故障时间	MIL-HDBK-217F@25℃	1000	—	—	k hours
物理特性	外壳材料	黑色阻燃耐热塑料				
	封装尺寸	22.00*12.00*9.50mm				
	重量	4.5g				
	冷却方式	自然冷却				

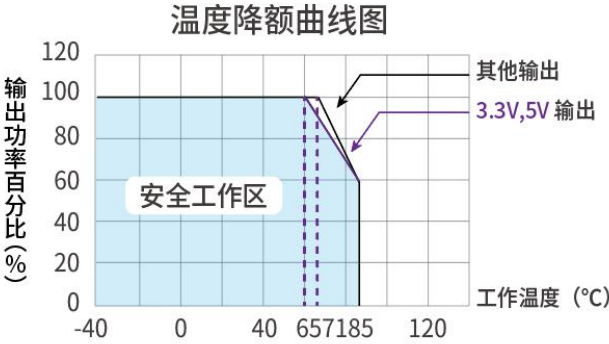
EMC 特性	EMI	传导骚扰	CISPR32/EN55032	CLASSB	
		辐射骚扰	CISPR32/EN55032	CLASSB	
	EMS	静电放电	IEC/EN61000-4-2	Contact ±4kV	perf. Criteria B
		辐射抗扰度	IEC/EN61000-4-3	10V/m	perf. Criteria A
		脉冲群抗扰度	IEC/EN61000-4-4	±2kV	perf. Criteria B
		浪涌抗扰度	IEC/EN61000-4-5	line to line±2kV	perf. Criteria B
		传导骚扰抗扰度	IEC/EN61000-4-6	3 Vr.m.s	perf. Criteria A

产品尺寸图

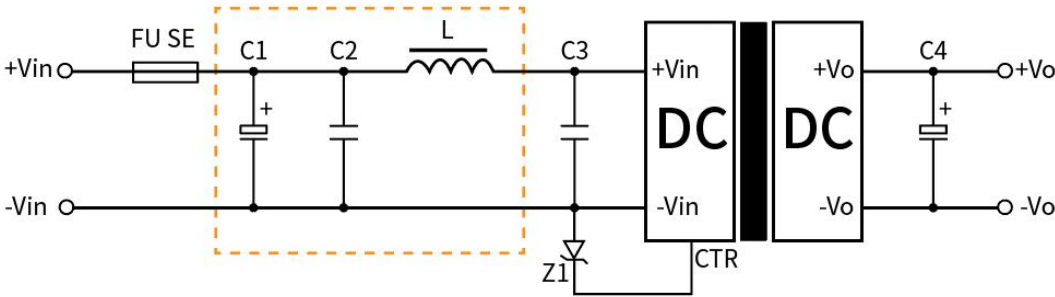


注：尺寸单位：mm[inch] 未标注之公差：±0.5mm

产品特性曲线



典型应用图



备注:

1. 输出滤波电容 C4 为电解电容, 建议使用高频低阻电解电容, 容量和流过的电流请参考各厂商提供的技术规格。电容耐压降额大于 80%。
2. 虚线框内是为满足更高 EMC 要求而接入的 EMC 滤波器, 如一般应用场合, 可省去不用。

外部电路元器件的典型值

输入部分元件							输出部分元件	
产品型号	FUSE	C1	C2	C3	L	Z1	产品型号	C4
WRBXXYYS-3WR2	F2A/100V	100uF/100V	1uF/100V	2.2uF/100V	4.7uH/4A	5.1V 稳压管 /0.5W	5V	220uF/10V
							12/15/24V	100uF/35V



广州中逸光电子科技有限公司

- ✉ : sales@zoeygo.net
- ☎ : +86 (20) 3214 4470
- 📍 : 广州市增城区香山大道 51 号 E 栋