

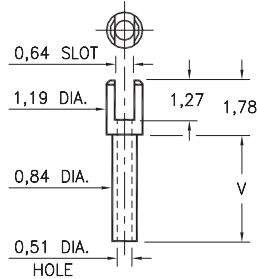
MALE PCB PINS

SOLDER TERMINALS SLOTTED

2104

2104-X-01-XX-00-00-07-0

Swage mount in 0,91 hole

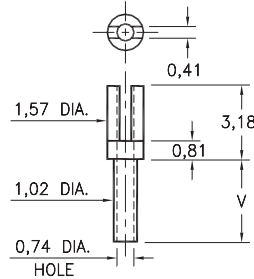


Basic Part Number	Board Thickness	Length V
2104-1	0,79	1,40
2104-2	1,57	2,18
2104-3	2,39	2,97
2104-4	3,18	3,76

2112

2112-X-01-XX-00-00-07-0

Swage mount in 1,09 hole

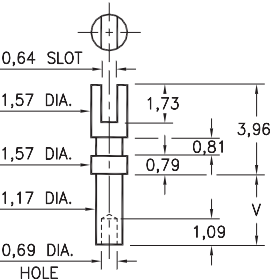


Basic Part Number	Board Thickness	Length V
2112-5	0,41	0,94
2112-1	0,79	1,35
2112-2	1,57	2,13
2112-3	2,39	2,92
2112-4	3,18	3,73

2105

2105-X-01-XX-00-00-07-0

Swage mount in 1,32 hole

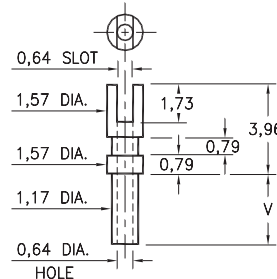


Basic Part Number	Board Thickness	Length V
2105-1	0,79	1,40
2105-2	1,57	2,18
2105-3	2,39	2,97
2105-4	3,18	3,78

2103

2103-X-01-XX-00-00-07-0

Swage mount in 1,32 hole

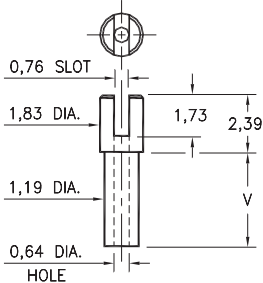


Basic Part Number	Board Thickness	Length V
2103-1	0,79	1,4
2103-2	1,57	2,18
2103-3	2,39	2,97
2103-4	3,18	3,78

2106

2106-X-01-XX-00-00-07-0

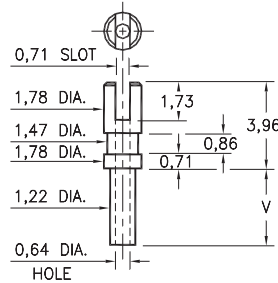
Swage mount in 1,32 hole



2107

2107-X-01-XX-00-00-07-0

Swage mount in 1,32 hole



Basic Part Number	Board Thickness	Length V
210X-1	0,79	1,30
210X-2	1,57	2,08
210X-3	2,39	2,87
210X-4	3,18	3,68

SPECIFICATIONS:

Pin Material: Brass Alloy 360, 1/2 Hard
(Swage pins are annealed)

Dimensions: Millimeters

Tolerances On: Lengths: $\pm 0,13$
Diameters: $\pm 0,051$
Angles: $\pm 2^\circ$



ORDER CODE: XXXX - X - 01 - XX - 00 - 00 - 07 - 0

BASIC PART #

SPECIFY PIN FINISH:

- 01 5,08 μ m TIN/LEAD OVER NICKEL
- ◆ 80 5,08 μ m TIN OVER NICKEL (RoHS)
- ◆ 44 7,62 μ m SILVER OVER COPPER (RoHS)
- 50 7,62 μ m ELECTRO-SOLDER
(60/40 SnPb)



Mouser Electronics

Authorized Distributor

Click to View Pricing, Inventory, Delivery & Lifecycle Information:

Mill-Max:

[2112-5-01-01-00-00-07-0](#) [2112-4-01-01-00-00-07-0](#) [2112-4-01-50-00-00-07-0](#) [2112-2-01-50-00-00-07-0](#) [2112-1-01-50-00-00-07-0](#) [2107-4-01-01-00-00-07-0](#) [2107-4-01-50-00-00-07-0](#) [2107-3-01-01-00-00-07-0](#) [2107-3-01-50-00-00-07-0](#) [2107-2-01-01-00-00-07-0](#) [2107-1-01-50-00-00-07-0](#) [2106-4-01-01-00-00-07-0](#) [2106-4-01-50-00-00-07-0](#) [2106-3-01-01-00-00-07-0](#) [2106-3-01-50-00-00-07-0](#) [2106-1-01-50-00-00-07-0](#) [2105-4-01-01-00-00-07-0](#) [2105-4-01-50-00-00-07-0](#) [2105-3-01-01-00-00-07-0](#) [2105-3-01-50-00-00-07-0](#) [2105-2-01-50-00-00-07-0](#) [2105-1-01-01-00-00-07-0](#) [2105-1-01-50-00-00-07-0](#) [2104-4-01-01-00-00-07-0](#) [2104-4-01-50-00-00-07-0](#) [2104-3-01-50-00-00-07-0](#) [2103-4-01-01-00-00-07-0](#) [2103-4-01-50-00-00-07-0](#) [2103-3-01-01-00-00-07-0](#) [2103-3-01-50-00-00-07-0](#) [2103-1-01-01-00-00-07-0](#) [2112-4-01-80-00-00-07-0](#) [2112-3-01-80-00-00-07-0](#) [2107-4-01-80-00-00-07-0](#) [2107-3-01-80-00-00-07-0](#) [2107-2-01-80-00-00-07-0](#) [2107-1-01-80-00-00-07-0](#) [2106-4-01-80-00-00-07-0](#) [2106-1-01-80-00-00-07-0](#) [2105-4-01-80-00-00-07-0](#) [2104-4-01-80-00-00-07-0](#) [2104-3-01-80-00-00-07-0](#) [2104-1-01-80-00-00-07-0](#) [2103-2-01-80-00-00-07-0](#) [2103-1-01-44-00-00-07-0](#) [2103-2-01-44-00-00-07-0](#) [2103-3-01-44-00-00-07-0](#) [2103-4-01-44-00-00-07-0](#) [2104-1-01-44-00-00-07-0](#) [2104-4-01-44-00-00-07-0](#) [2105-1-01-44-00-00-07-0](#) [2105-4-01-44-00-00-07-0](#) [2106-1-01-44-00-00-07-0](#) [2106-2-01-44-00-00-07-0](#) [2106-4-01-44-00-00-07-0](#) [2107-1-01-44-00-00-07-0](#) [2107-2-01-44-00-00-07-0](#) [2107-3-01-44-00-00-07-0](#) [2107-4-01-44-00-00-07-0](#) [2112-3-01-44-00-00-07-0](#) [2112-5-01-44-00-00-07-0](#) [2112-5-01-50-00-00-07-0](#)