

公差参数

Poles	Dim	Dim P	Dim L
2-6P		±0.10	±0.20
7-12P		±0.20	±0.30
13-18P		±0.25	±0.40
19-24P		±0.30	±0.50

材料及电镀

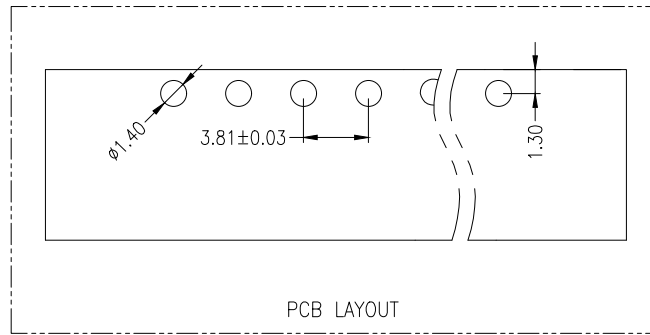
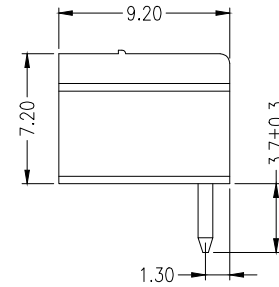
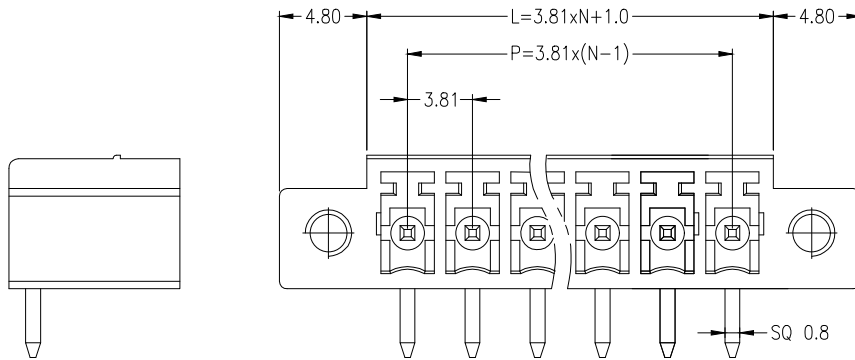
- ①. 塑件主体: PA66, UL94V-0
- ②. 焊 针: 黄铜, 镀镍

电气性能

- 额定电压: 300V
- 额定电流: 8A
- 接触电阻: 20mΩ (Max)
- 绝缘电阻: 500MΩ \DC500V
- 耐 电 压: AC1600V\1Min

机械性能

- 温度范围: -40℃ ~ +105℃
- 瞬时温度: +250℃ ,5秒



**Ordering Information**

HC15EDG \* \* - \* - NP - \*

Type	款式-开孔	PITCH	No. of Poles	Colour
直插式	间距	2.54=2.54mm	2-24Pin	V=Green
带焊针	间距	3.5=3.50mm	2P=2Pin	L=Blue
带焊针	间距	3.81=3.81mm	3P=3Pin	O=Orange
		5.08=5.08mm	.....	R=Red
		7.62=7.62mm		B=Black
				GR=Gray

			GENERAL TOLERANCE	制 图	深圳市华灿天禄电子有限公司			
			DIM TOL	审 核	ShenzhenhuacantianluELECTRONICS CO., LTD			
			X.X ±0.50	批 准	产品名称	3.81 单排 插拔式 接线端子	版本	A
			X.XX ±0.30	APPROVAL	TITLE	带螺丝 弯针	REV.	
			X.XXX ±0.10	比 例	产品料号	HC15EDGRM-3.81-NP-X	单 位	mm
			Angle ±3.0°	SCALE	PART NO.		页 次	1/1
				投 影	材 料		SHEET	
				Projection	MATERIAL			