

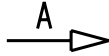
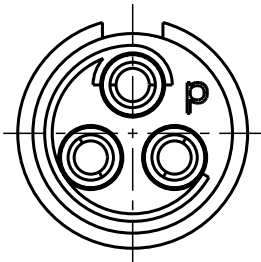
Für diese Unterlage behalten wir uns alle Rechte vor, auch für den Fall der Patentverletzung oder Gebrauchsmusterinfraktion. Sie darf ohne unsere vorherige schriftliche Zustimmung weder vervielfältigt noch sonstwie benutzt, nach Dritten zugänglich gemacht werden.

Nur rot gestempelte oder auf Laufkarte gedruckte Dokumente unterliegen dem Änderungsdienst und sind zur Fertigung freigegeben. Only red stamped or on jobcard printed documents are managed. These documents are approved for production.

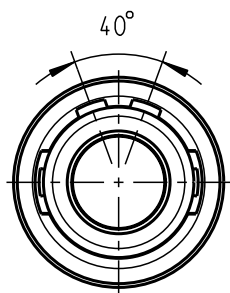
All Rights reserved, including possible patents or trademarks. Documents shall not be provided to a third party or duplicated in any form without prior written permission.

CAD: Pro/ENGINEER

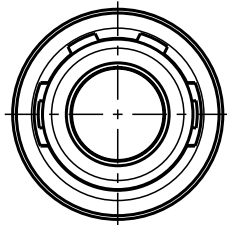
nur Einsatz dargestellt!
view only insert!



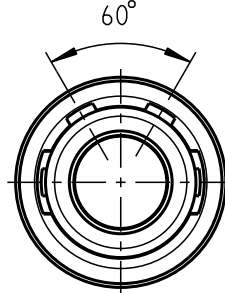
Ansichten für Kodierung in Richtung A:
(nur Gehäuse dargestellt!)
view of codings in direction A:
(view only housing!)



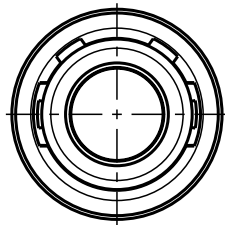
S11MAC-...



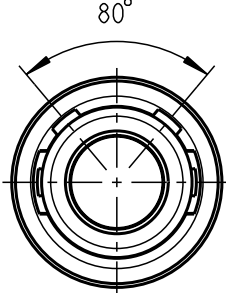
S11MBC-...



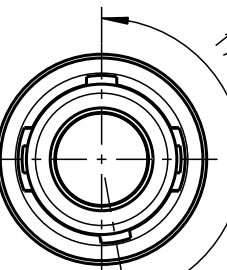
S11MCC-...



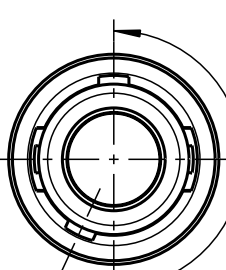
S11MDC-...



S11MEC-...



S11MHC-...



S11MJC-...

Markierungspunkt
red dot

ca. 47

ca. 32

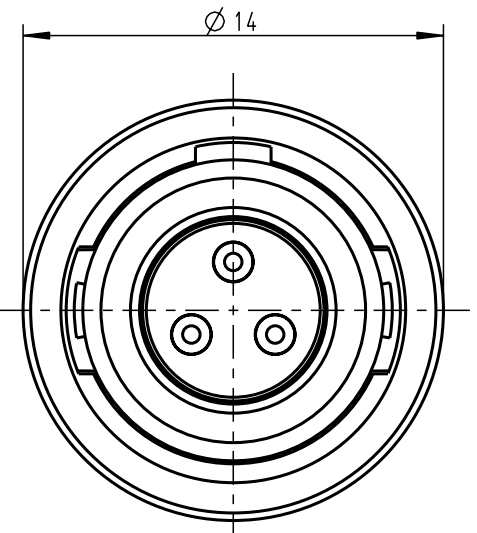
SW 10

2
Einsatz
Insert

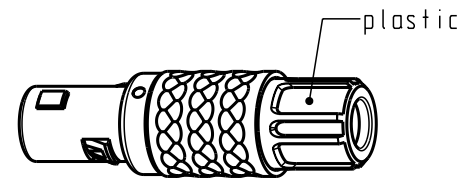
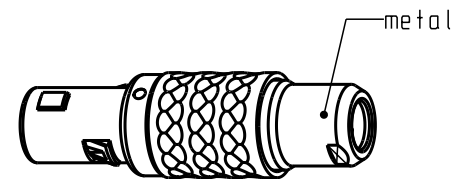
1
Steckergehäuse
Plughousing

3
Spannzange
(siehe Tabelle)
cable collet
(look table)

4
Spannmutter
(siehe Tabelle)
Backnut
(look table)



S11MOC-...



Technische Daten/Technical Data:

Werkstoffe/Materials:

Gehäuse/Housing:

Kontakte/Contacts:

Isolierkörper/Insulation Body:

Oberflächen/Surfaces:

Gehäuse/Housing:

Kontakte/Contacts:

Schutzart im gesteckten Zustand: IP 50
/Protection Class in mated
condition

Cu-Legierung+Plastik
Cu-alloy+Plastic

Cu-Legierung
/cu alloy

PEEK

matt verchromt

matt chrome-plated

gal. Au

KontaktØ/ContactØ:

Anschluß/Termination:
Löt/Solder

Prüfspannung/Test Voltage:

Strombelastung/Current Load:
Einzelkontakte/single contacts
3-polig / 3-pos.:
(IEC 512-3 / VDE 0298 T4)

Bei allen hier dargestellten Steckverbindern
handelt es sich nach DIN EN 61984:2009
um Steckverbinder ohne Schaltleistung (COC) !

All shown connectors are according
to DIN EN 61984:2009
connectors without breaking capacity (COC)!

Ø 1.3 mm

0.50mm
AWG 20

1.9 kV DC (SAE AS 13441)

14 A

14 A

S11M.C-P03MPH9-39.0	min. 2.7	max. 3.9
S11M.C-P03MPH9-52.0	min. 4.0	max. 5.2
S11M.C-P03MPH9-65.0	min. 5.3	max. 6.5

Artikelnummer Partnumber	KabelØ CableØ	Artikelnummer Partnumber	Material Farbe Spannmutter material colour backnut
-----------------------------	------------------	-----------------------------	---

S11M.C-P03MPH9-..C0	Metall matt verchromt metal matt chromed
S11M.C-P03MPH9-..20	PSU rot / red
S11M.C-P03MPH9-..30	PSU weiß / white
S11M.C-P03MPH9-..40	PSU gelb / yellow
S11M.C-P03MPH9-..50	PSU grün / green
S11M.C-P03MPH9-..60	PSU blau / blue
S11M.C-P03MPH9-..70	PSU grau / grey
S11M.C-P03MPH9-..80	PEI schwarz / black

				Allgemeintoleranzen nach DIN ISO 2768-mK Tolerierung nach DIN ISO 8015	Rohteil: hierzu Stückliste			Rahgew.:		PE-Modell-Nr.:			
								CAD-Nr.:		00043429		Bl.:	
					2014	Tag	Name	Benennung: Stecker cpl.				Maßstab: 1:1	
					Bearb.	18.08.	D.Scholz						
				Gepr.									
				Norm.									
				 A perfect alliance.	Zeichnungs Nr.:							Vervielf. Pause	
					S11M.C-P03MPH9-...0								
					Ersatz für: S11MOC-P03MPH9-...0 v. 28.08.09							Nr.	
		</											



A perfect alliance.

Mouser Electronics

Authorized Distributor

Click to View Pricing, Inventory, Delivery & Lifecycle Information:

ODU USA:

[S11M0C-P03MPH9-6550](#) [S11M0C-P03MPH9-6560](#) [S11M0C-P03MPH9-6570](#) [S11M0C-P03MPH9-6580](#) [S11M0C-P03MPH9-65C0](#) [S11M0C-P03MPH9-5270](#) [S11M0C-P03MPH9-5280](#) [S11M0C-P03MPH9-52C0](#) [S11M0C-P03MPH9-6520](#) [S11M0C-P03MPH9-6530](#) [S11M0C-P03MPH9-6540](#) [S11M0C-P03MPH9-39C0](#) [S11M0C-P03MPH9-5220](#) [S11M0C-P03MPH9-5230](#) [S11M0C-P03MPH9-5240](#) [S11M0C-P03MPH9-5250](#) [S11M0C-P03MPH9-5260](#) [S11M0C-P03MPH9-3930](#) [S11M0C-P03MPH9-3940](#) [S11M0C-P03MPH9-3950](#) [S11M0C-P03MPH9-3960](#) [S11M0C-P03MPH9-3970](#) [S11M0C-P03MPH9-3980](#) [S11M0C-P03MPH9-3920](#)