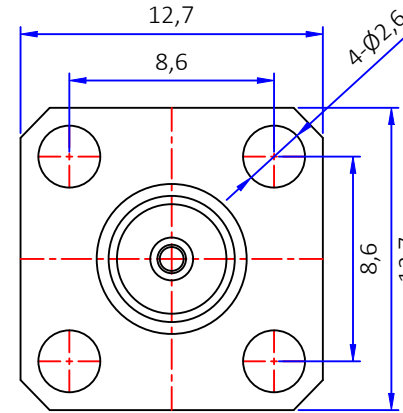
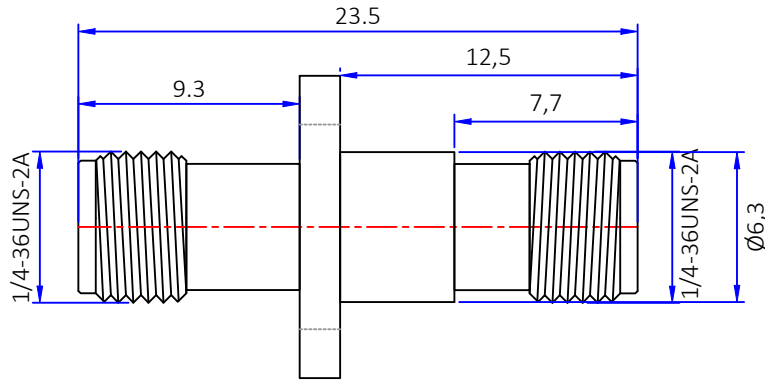




版本	描述	变更编号	日期
A	首次发行	---	2024/06/18
B			



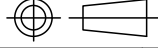
## 1. 电气特性

- 1.1 阻抗: 50 欧姆
- 1.2 工作频率: DC0-6 GHz
- 1.3 S.W.R.:  $\leq 1.5$  MAX
- 1.4 工作电压: 335V/最大值
- 1.5 绝缘电阻: 1000 兆欧

## 2. 环境保护

- 2.1 工作温度范围:  $-40^{\circ}\text{C} \sim +125^{\circ}\text{C}$

3	/	中心针	磷 铜	镀 金	1PCS
2	/	胶 芯	PTFE	白 色	1PCS
1	/	本 体	黄 铜	镀 金	1PCS
No.	物料编码	规格/描述	材质	外观处理	数量/单位

 The View	dosinconn DOSIN INDUSTRIAL(HK)CO.,LTD 江门市德索连接器有限公司 Jiangmen Dosin Connector Co., LTD			Web: <a href="https://www.dosinconn.cn/">https://www.dosinconn.cn/</a> Mailbox: <a href="mailto:sale@dosin.cn">sale@dosin.cn</a> Tel: (0086)769-81153906	
单位 unit	mm	页码 page	1/1	料号 Part Number	
图号 Drawing NO		DOSIN-818-0071		产品名称 Product name	
文件保密 File security This drawing shall not be copied, circulated or used for other purposes without permission. 本图纸未经允许, 不可复制、外传或它用		未注公差 Unmarked tolerance		SMA 180° 母头转 SMA 180° 母头	
		零部件 Parts		绘图 Draw drawing	
		X. $\pm 0.5$ X.X $\pm 0.20$ X.XX $\pm 0.10$		线性 Line $\leq 10 \pm 1$ $10 \sim 50 \pm 1.5$ $> 50 \pm 4\%$	
		角度 angle $\pm 3^{\circ}$		审核 Check	
				客户确认 Customer confirmation	