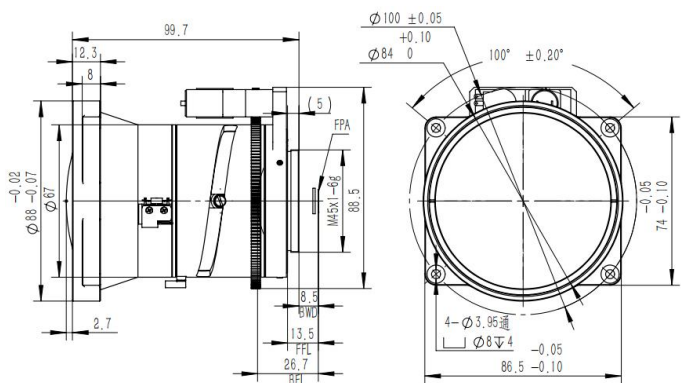


100mm/1.3 电动调焦镜头产品规格书



特性	参数
光学	
焦距 (f')	100mm
F/#	1.3
视场角 (水平×竖直)	4.38° × 3.51°
探测器类型	640x512, 12 $\mu$ m
平均透光率 (8~12 $\mu$ )	>88%
后截距	26.7mm
机械	
调焦方式	电动可调
调焦范围	50 米 ~ $\infty$
法兰截距 (FFL)	13.5mm
探测器接口尺寸	M45x1-6g
外形尺寸	$\Phi 88$ mmx99.7mm
重量	491 克
环境	
电机参数	DC 12V (最大电流<0.6A)
环境	
工作温度	-40°C 至 +60°C
贮存温度	-50°C 至 +70°C
防护等级	IP67 (仅镜头前端)
首片镀膜	DLC 膜