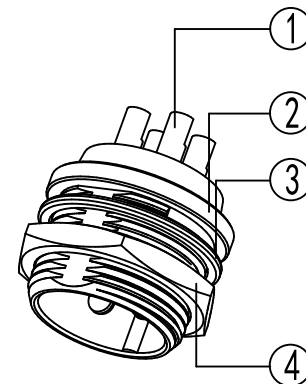
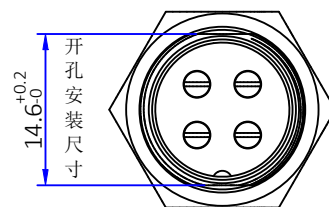
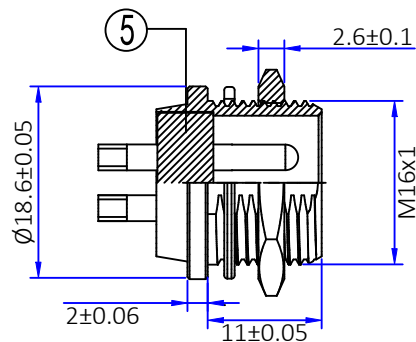
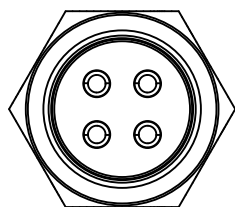




版本	描述	变更编号	日期
A	首次发行	---	2024/09/21



芯数	2 芯	3 芯	4 芯	5 芯	6 芯
接触队列分布 从针的方向看					
	7 芯	8 芯	9 芯	10 芯	

说明:
1.额定电压: 125V
2.额定电流: 5A

5	胶芯	电木	黑色	1PCS
4	螺母	黄铜	镀镍	1PCS
3	垫圈	不锈钢	镀镍	1PCS
2	外壳	锌合金	镀镍	1PCS
1	Pin针	黄铜	镀金/银	4PCS
No.	规格/描述	材质	外观处理	数量/单位

		dosinconn DOSIN INDUSTRIAL(HK)CO.,LTD 江门市德索连接器有限公司 Jiangmen Dosin Connector Co., LTD		Web: https://www.dosinconn.cn/ Mailbox: sale@dosin.cn Tel: (0086)769-81153906	
单位 unit	mm	页码 page	1/1		
图号 Drawing NO		料号 Part Number		产品名称 Product name	
文件保密 File security This drawing shall not be copied, circulated or used for other purposes without permission. 本图纸未经允许, 不可复制、外传或它用		DS869MCS0657		GX16 直公头 (穿墙式)	
		未注公差 Unmarked tolerance		绘图 Draw drawing	邓 高
		零部件 Parts X. ±0.30 X.X ±0.20 X.XX ±0.10	线性 Line ≤10 ±1 10~50 ±1.5 >50 ±4%	审核 Check	
		角度 angle ±3°		客户确认 Customer confirmation	