

SMA 组件技术规格书

- 一、物料代码: SMA-LXC240228001
- 二、物料名称: SMA 直式电缆组件
- 三、规格型号: SMA 母头母针 180 DIP CONN
- 四、产品设计等级: 通用连接器 2 级
- 五、连接机构形式: 插入锁紧
- 六、连接方式: 电缆压接固定
- 七、适用标准: IEC60169-1、IEC60169-10
- 八、互配关系: 可与 SMA 型插孔接触件连接器相配
- 九、技术参数:

A 材料及表面处理

插针: 材料为铍表铜 QBE2-Y GB3134-82

涂覆: 电镀金

外壳: 材料为黄铜 HPb59-1 GB4425-84

涂覆: 电镀金

螺母: 材料为黄铜 HPb59-1 GB4425-87

涂覆: 电镀金

内齿垫圈: 材料为青铜 QSn6.5-0.1 GB2066-89

涂覆: 电镀金

绝缘子: 聚四氟乙烯

B 电气性能:

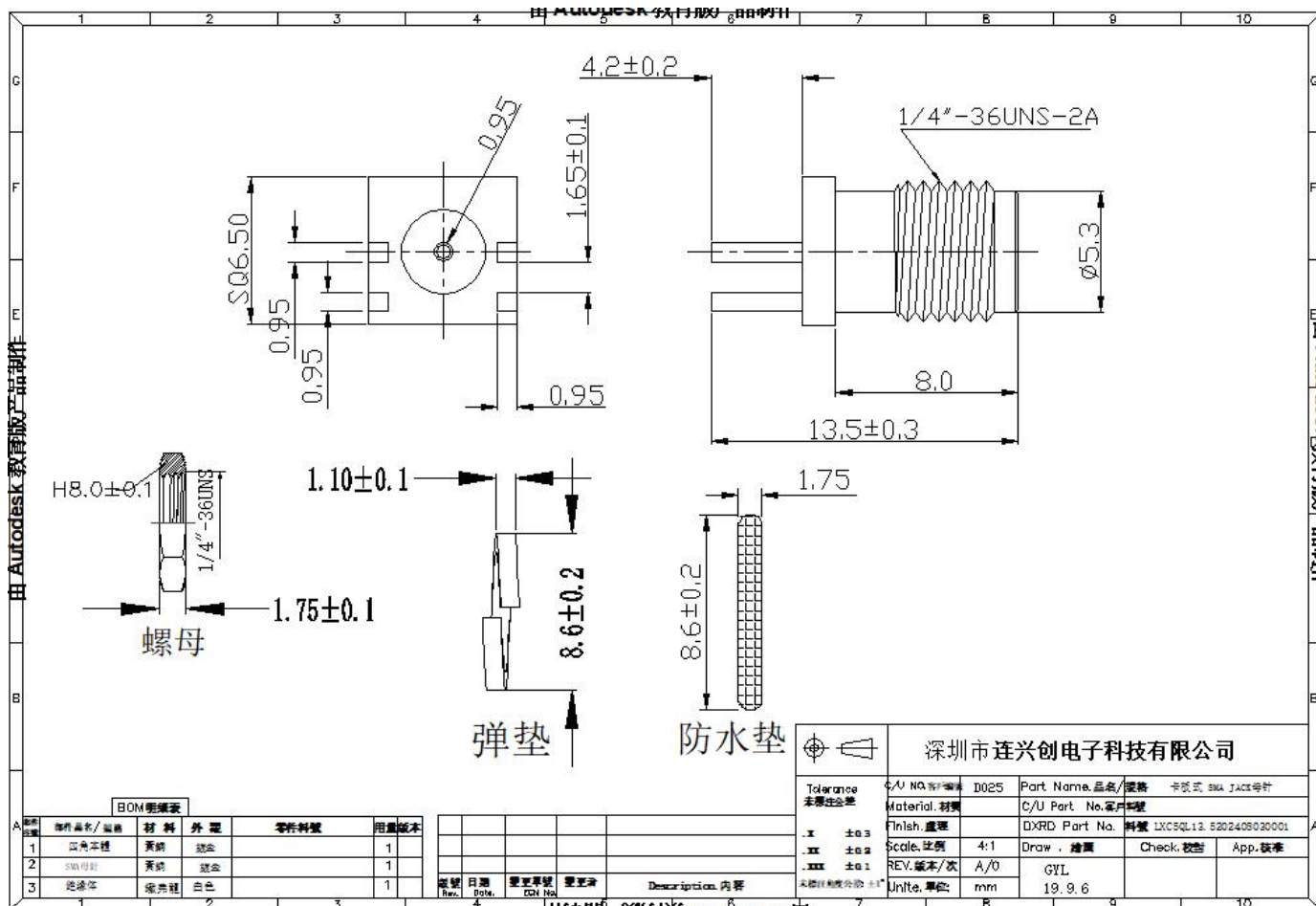
- 1. 特性阻抗; 50 ohm
- 2. 频率范围: DC-7.2GHZ
- 3. 工作电压; 335V
- 4. 接触电阻: 内导体: 小于等于 6M; 外导体小于等于 1M
- 5. 绝缘电阻: 大于等于 1000M
- 6. 介质耐压: 1000V

C、机械特性:

- 1. 机械寿命: SMA: 500 次 (每分钟 12 次), IPEX: 30 次

D、工作环境:

- 1、环境温度; -40-85 度
- 2、相对湿度: +40 度时达 95%
- 3、防水要求: 否



十一、相配电缆：无

十二、端接方式：中心导体：焊接

外导体： 焊接

十三、安装模式：自由连接

十四、物料简介:

A、基本情况：产品实现了自由安装的 SMA 型电缆组件

B、 包装存储:

内包装及中间包装：塑料代单元包装，然后放入大袋内。

袋外贴环标签。

外包装：纸箱

存储条件：在温度-10---+35 度，相对湿度：不大于 80%周围空气中无酸、碱等腐蚀气体的库房内保管。

十五、工艺使用：对接时须先对正后插合

十六、物料符合 ROHS 要求